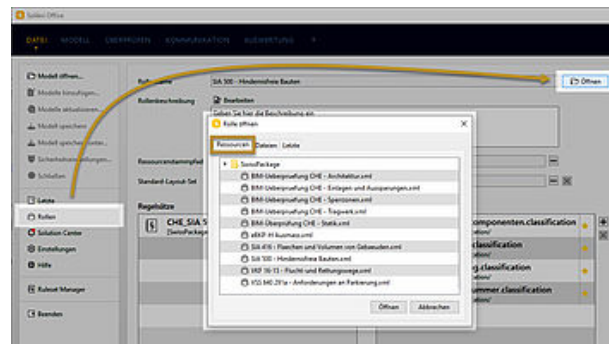


# Inhalte einer Erweiterung nutzen

Erweiterungen enthalten eine oder mehrere Rollen. Eine Rolle sollten Sie immer als erstes laden. Als zweiten Schritt können Sie die gewünschten Modelle öffnen.

## 1. Rolle wählen

Wechseln Sie direkt nach der Installation der Erweiterung im Layout *Datei* zum Menü *Rollen*. Hier können Sie über den Button *Öffnen* auf die Inhalte zugreifen. Klicken Sie dafür im sich öffnenden Dialogfenster auf *Ressourcen* und wählen Sie die gewünschte Rolle aus.



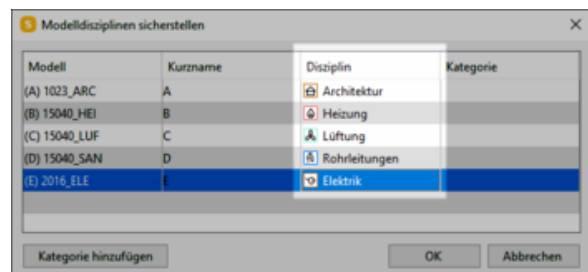
Rolle öffnen / Ressourcen wählen

## 2. Modell(e) öffnen

Nachdem Sie eine Rolle gewählt haben, können Sie die gewünschten Modelle öffnen. Falls Sie ein Modell in Zusammenhang mit mehreren Rollen (z.B. aus dem SwissPackage) überprüfen möchten, empfehlen wir Ihnen jeweils eine \*.smc-Datei für jede einzelne Überprüfung resp. Rolle anzulegen. Nachdem die Modelle geladen wurden, müssen Sie eine Disziplin zuordnen. Halten Sie sich bei der Zuordnung der Disziplin an die jeweiligen Beschreibungen der Erweiterungsinhalte.



Modell(e) öffnen



Disziplin festlegen

## 3. Inhalte laden

Solibri lädt von sich aus nach dem Öffnen eines Modells automatisch die zur Rolle gehörenden Regelsätze, Klassifikationen und Auswertungsdefinitionen. Nachdem diese in die \*.smc-Datei geladen wurden, bleiben sie jeweils im Projekt enthalten.

**Tipp:**

Die Inhalte sind in der jeweiligen \*.smc-Datei gespeichert. Sie können an allen Inhalten projektspezifische Anpassungen vornehmen. Diese gelten aber in jedemfall immer nur für die jeweilige \*.smc-Datei.