

Skizzenstile

Um ein Projekt als Skizze darzustellen, gehen Sie im Menü **3D** in die *Photorealistik-Einstellungen*. Unter *Engine* wählen Sie die *Skizze* aus. Nun lassen sich diverse Änderungen und Einstellungen vornehmen.

Weitere Informationen

[Weisses Modell im Skizzenstil Skizzendarstellung](#)

Skizzen-Szenen auswählen

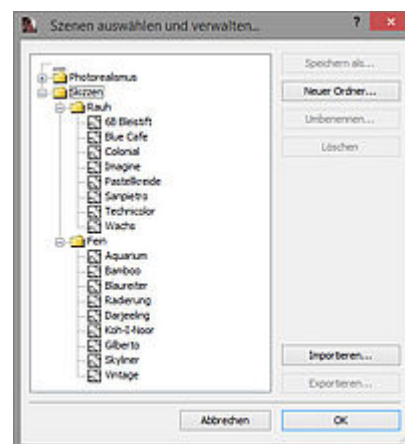
Unter *Szene / Szenen auswählen und verwalten...* finden Sie im Ordner *Skizzen* viele vordefinierte Skizzen-Szenen. Wählen Sie eine aus und bestätigen Sie mit *OK*. Folglich wird die Szene im Photorealistik-Fenster angezeigt.

- Klicken Sie auf das Kamera-Symbol, um das Rendering zu erstellen.

Hinweis: Im Vorschauenfenster der Photorealistik-Einstellungen können Sie die Einstellungen der Szene überprüfen, indem Sie das Bild aktualisieren . Beachten Sie, dass die Vorschau an einem fiktiven Beispiel gezeigt wird. In den Einstellungen gemachte Änderungen werden im Vorschaubild jedoch trotzdem angezeigt.



Szenen wählen und verwalten



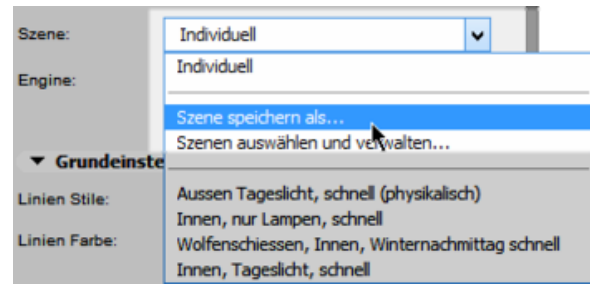
Vordef. Skizzen-Szenen

Tipps:

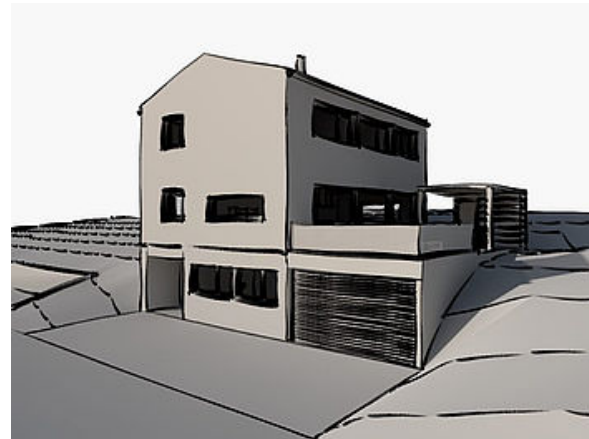
Sie können auch eigene Einstellungen bezüglich der Skizzendarstellung vornehmen. Weitere Informationen finden Sie unter *Skizzendarstellung*. Die gemachten Einstellungen können Anschliessend in einer Szene gespeichert werden. Ob Anpassungen gemacht worden sind, sehen Sie, wenn unter *Szene: Individuell* steht.

- Klicken Sie dann auf *Szene speichern als...*
- Im folgenden Fenster können Sie die Szene neu abspeichern oder eine bestehende überschreiben.

Weiter können Sie im Register *Hintergrund* eine Farbe, oder auch ein Bild hinterlegen. Damit lassen sich interessante Effekte generieren, wie z. B. ein kombiniertes Rendering mit Skizze und einem weissen Modell. Lesen Sie mehr dazu in der Kurzhilfe *Weisses Modell im Skizzenstil*.



Szene speichern



Weisses Modell im Skizzenstil

Die Standard-Szenen sehen Sie unten in Bildern:



Rauh, 6B Bleistift



Rauh, Blue Café



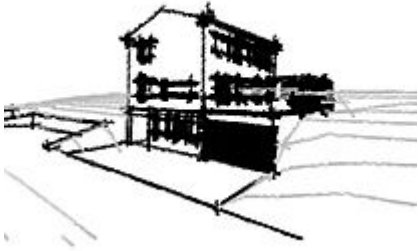
Rauh, Colonial



Rauh, Imagine



Rauh, Pastellkreide



Rauh, Sanpietro



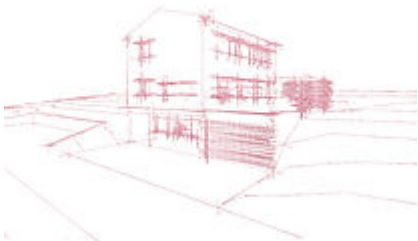
Rauh, Technicolor



Rauh, Wachs



Fein, Aquarium



Fein, Bamboo



Fein, Blaureiter



Fein, Darjeeling



Fein, Koh-I-Noor



Fein, Gilberto



Fein, Radierung

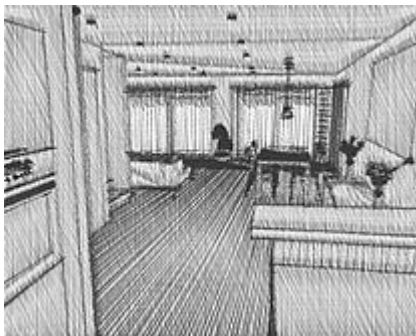


Fein, Skyliner



Fein, Vintage

Für die Standard-Szenen aus älteren Versionen bis ArchiCAD 17 klicken Sie [hier](#)



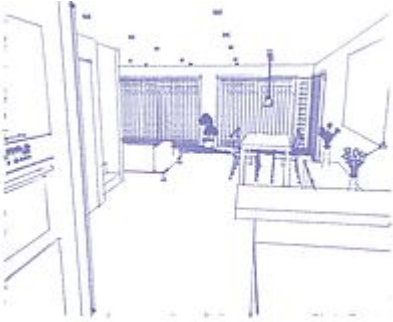
Textur Blaupause



Textur Zweifarbig



Textur Farbe



Kontur Kohlezeichnung



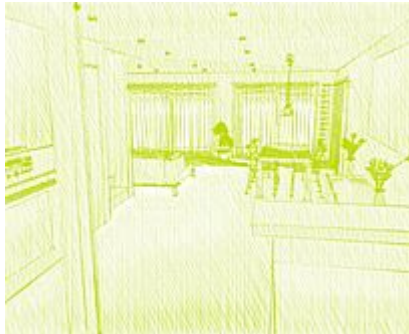
Textur Schema



Textur Gerade



Kontur Aquarell Mehrfarbig



Textur Punkt



Kontur Einfarbig



Textur Fein



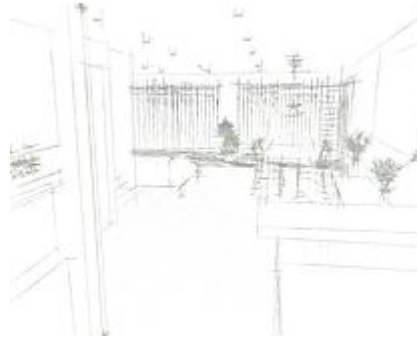
Textur Kolonial



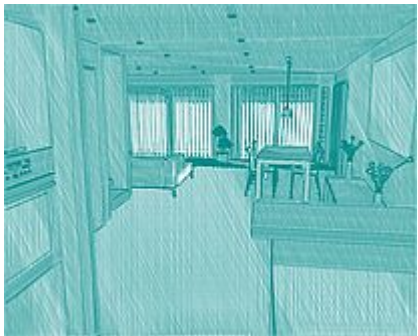
Textur Einfarbig



Kontur Aquarell Einfarbig



Textur Einfach



Kontur Marker



Textur Wachsstift