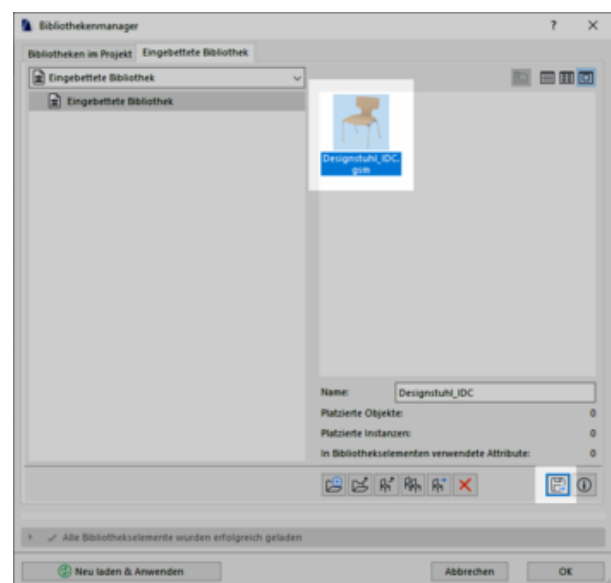


Bibliothekselemente exportieren/importieren

Eingebettete Bibliothekselemente exportieren

Ab ArchiCAD 13 werden selbsterstellte Bibliothekselemente wie z.B. Treppen, Tekturblätter oder Objekte im Projekt eingebettet. Um diese extern zu speichern, gehen Sie wie folgt vor:

- Öffnen Sie den Bibliothekenmanager (Ablage/Bibliothekenmanager/Bibliotheken-Manager)
- Wählen Sie die Eingebettete Bibliothek aus und wechseln den Tab von Bibliotheken im Projekt zu Eingebettete Bibliothek.
- Die Elemente die Sie exportieren möchten wählen Sie aus und klicken auf das Diskettensymbol um diese in einen lokalen Ordner zu exportieren.
- Bestimmen Sie den Pfad, wo Sie Ihre Elemente speichern wollen. Beim Klicken auf OK werden die ausgewählten Objekte extern abgespeichert.



Tipp: Falls Sie die eingebettete Elemente mit Ordner verwalten (wie im Beispiel) können Sie auch diesen ganzen Ordner extern sichern. Aktivieren Sie die gewünschten Ordner um dies auszuführen. Die Auswahl der einzelnen Elemente ist somit nicht mehr nötig.

Bibliothekselemente importieren

Um externe Bibliothekselemente nun in einem neuen Projekt einbetten zu können, gehen Sie wie folgt vor:

- Öffnen Sie den Bibliothekenmanager (Ablage/Bibliothekenmanager/Bibliotheken-Manager)
- Wählen Sie die Eingebettete Bibliothek aus und wechseln den Tab von Bibliotheken im Projekt zu Eingebettete Bibliotheken.
- Wenn Sie nur ein Element hinzufügen möchten, können Sie das Symbol mit dem Stuhl und dem Pfeil anklicken. Möchten Sie einen ganzen

- Ordner dazuladen, verwenden Sie das Symbol des Ordners.
- Bestätigen Sie mit OK und das Element oder der Ordner werden hinzugefügt.

Tipp: Mit Control-Klick können Sie mehrere Elemente markieren.

