

Lizenzbestimmungen und Erste Schritte mit ARCHICAD 22

IDC AG - ARCHICAD Distributor Schweiz

Besuchen Sie die Webseite der IDC AG unter www.idc.ch für Informationen zu ARCHICAD, lokalen Händlern und der Produktverfügbarkeit.

Lizenzbestimmungen und Erste Schritte mit ARCHICAD 22

Copyright © 2018 by GRAPHISOFT, alle Rechte vorbehalten. Die Reproduktion, Änderung, Umschreibung oder Übersetzung ohne vorherige schriftliche Genehmigung ist strengstens verboten.

Warenzeichen

ARCHICAD® ist ein eingetragenes Warenzeichen von GRAPHISOFT. Alle anderen Warenzeichen sind Warenzeichen ihrer entsprechenden Eigentümer.

Inhalt

ARCHICAD 22 Paketinhalt	4
ARCHICAD 22	4
Download	4
Hard- & Software-Anforderungen	4
ARCHICAD 22 Installation	4
ARCHICAD 22 installieren	4
Vorbereitungen	4
Installationsassistenten starten	4
Installieren Sie ARCHICAD mit Verwendung der Standard-Konfiguration	5
ARCHICAD Lizenzierungsarten	6
Hardware Schutzschlüssel Vollversion	6
Seriennummer (Ausbildungsversion / Testversion)	7
Demoversion	7
Netzwerkinstallation für BIM-Manager	7
CodeMeter Server verwenden	7
Hinzufügen / Reparieren	9
ARCHICAD deinstallieren	10
Aktualisierung	10
Für ARCHICAD und ARCHICAD-Bibliotheken	10
Kompatibilität	11
ARCHICAD-Dateien öffnen	11
Projektdateien sichern	11
Teamwork- und ARCHICAD-Migration	11
ARCHICAD Zusätze	12
Add-Ons	12
Zusatzbibliotheken	12
Dokumentation	12
ARCHICAD 22 Hilfe	12
Referenzhandbücher als PDF	12
Hinweis zu Dokumentationen	12
IDC KEYMEMBER PowerPackage	13
Services und Support	13
Support	13
Schulung	14
News	14
GRAPHISOFT SOFTWARE LIZENZVERTRAG	15
GRAPHISOFT SOFTWARE LICENSE AGREEMENT	29
Ergänzungen für Endkunden in der Schweiz & Liechtenstein	40
ARCHICAD-Partner Schweiz	43

ARCHICAD 22 Paketinhalt

ARCHICAD 22

ARCHICAD ist eine effiziente Building-Information-Modelling- Anwendung (BIM), die auf dem Virtual Building-Konzept basiert. Mit Hilfe von ARCHICAD 22 können Sie ihre Planung leicht und produktiv umsetzen. ARCHICAD ermöglicht es dem Architekten, sich ganz auf die Planung zu konzentrieren, entweder allein oder im Team mittels Teamwork. Darüber hinaus können Sie Daten reibungslos mit Fachplanern und Fachleuten aus anderen Bereichen austauschen.

Möchten Sie sich ARCHICAD von einem Spezialisten installieren lassen? Vereinbaren Sie mit uns einen Termin - wir stehen Ihnen gerne zur Verfügung.

Ihre IDC AG

Download

Selbstverständlich finden Sie das gesamte ARCHICAD 22 Paket auch auf unserer Webseite zum Download:

<http://www.idc.ch/archicad22>

Hard- & Software-Anforderungen

Da sich die Hard- und Softwareanforderungen von Zeit zu Zeit ändern und wir Sie auf dem aktuellsten Stand halten möchten, folgen Sie bitte dem untenstehenden Link für weitere Informationen:

<http://www.idc.ch/support/systemanforderungen>

ARCHICAD 22 Installation

Einzelplatzinstallation

Auf den nachfolgenden Seiten führen wir Sie durch die Einzelplatzinstallation. Zuerst laden Sie sich die ARCHICAD 22 Version als Download auf Ihren Rechner.

ARCHICAD 22 installieren

Vorbereitungen

Für die Installation von ARCHICAD müssen Sie als Administrator angemeldet sein.

Wir empfehlen Ihnen den Antiviren-Scanner für die Dauer der Installation zu deaktivieren.

Stellen Sie sicher, dass während der Installation **KEIN** Hardware-Schutzschlüssel (Dongle) an Ihrem Computer angeschlossen ist und beenden Sie alle laufenden Programme.

Nach der Installation ist ein Neustart erforderlich damit der Schutzschlüssel korrekt erkannt wird.

Zur Installation auf Macintosh brauchen Sie zur Identifizierung das

Administrator-Passwort, welches Sie bei der Installation Ihres Computers vergeben haben. Organisieren Sie sich dieses Passwort vor der Installation.

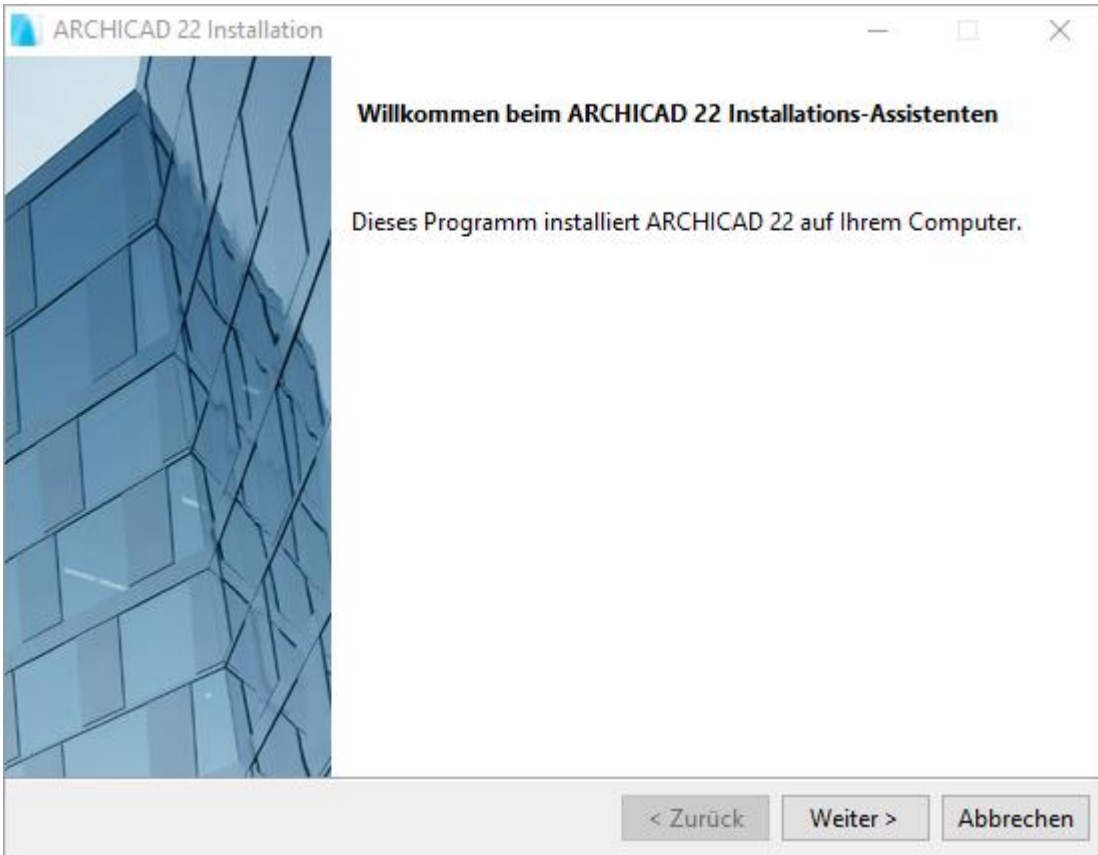
Installationsassistenten starten

Klicken Sie auf GRAPHISOFT ARCHICAD 22 installieren, um das Installationsprogramm von ARCHICAD zu starten. Es öffnet sich der **Installationsassistent**.

Installieren Sie ARCHICAD mit Verwendung der Standard-Konfiguration (Grundeinstellung)

Willkommen-Bildschirm

Kontrollieren Sie, ob alle anderen Programme (inkl. der Virens Scanner) geschlossen bzw. deaktiviert sind, bevor Sie mit der Installation fortfahren. Klicken Sie danach auf **Weiter**, um zum nächsten Schritt zu gelangen.



Lizenzbedingungen

Lesen Sie die Lizenzbedingungen aufmerksam durch und akzeptieren Sie diese anschliessend mit einem Klick auf **Weiter**.

Programmverzeichnis

In diesem Fenster ist es Ihnen möglich den Programmpfad der Installation zu bestimmen. Grundsätzlich sollten Sie den automatisch gesetzten Pfad /Programme/GRAPHISOFT/ARCHICAD 22 beibehalten, damit künftige Updates problemlos installiert werden können. Bestätigen Sie das

Programmverzeichnis mit einem Klick auf **Weiter**.

Wählen des Installationstyps

In der **Typischen-Installation** (empfohlen) wird Ihnen ARCHICAD 22 mit bereitgestellten Dokumentationen, wie auch der ARCHICAD Hilfe, installiert. Sie haben jedoch auch die Möglichkeit, die **Individuelle-Installation** auszuführen, um die Dokumentation und ARCHICAD Hilfe von der Installation auszuschliessen. Klicken Sie nach Auswahl auf **Weiter**.

Installationszusammenfassung

Ihnen wird eine Zusammenfassung der gewählten Konfiguration angezeigt, sodass Sie gegebenenfalls Korrekturen an Ihren Einstellungen vornehmen können. Klicken Sie auf **Installieren**, um die Installation zu starten.

Installation

Je nach Hardware Konfiguration kann dieser Prozess einige Minuten in Anspruch nehmen.

Arbeitsumgebung importieren

Nach der Installation von ARCHICAD 22 haben Sie die Möglichkeit, Ihre Arbeitsumgebung von vorhandenen ARCHICAD Versionen zu importieren.

Bitte beachten Sie: Wenn Sie ein Arbeitsumgebungsprofil aus einer älteren ARCHICAD Version importieren, sind die neuen Features und Befehle nicht automatisch sichtbar. Sie müssen Ihr Arbeitsprofil in der Arbeitsumgebung mit den

neuen Befehlen anpassen. Wir empfehlen Ihnen, die Arbeitsumgebung in ARCHICAD 22 neu anzulegen.

Bestätigen Sie Ihre Auswahl mit **Weiter**.

Verknüpfung / Automatische Updates

Sie haben die Möglichkeit eine Desktopverknüpfung zu erstellen, wie auch die automatische **Update-Suche** zu aktivieren.

Klicken Sie auf **Weiter**, um Ihre Auswahl zu bestätigen.

Installation abschliessen

Klicken Sie auf **Fertig stellen**, um die Installation abzuschliessen.

ARCHICAD Lizenzierungsarten

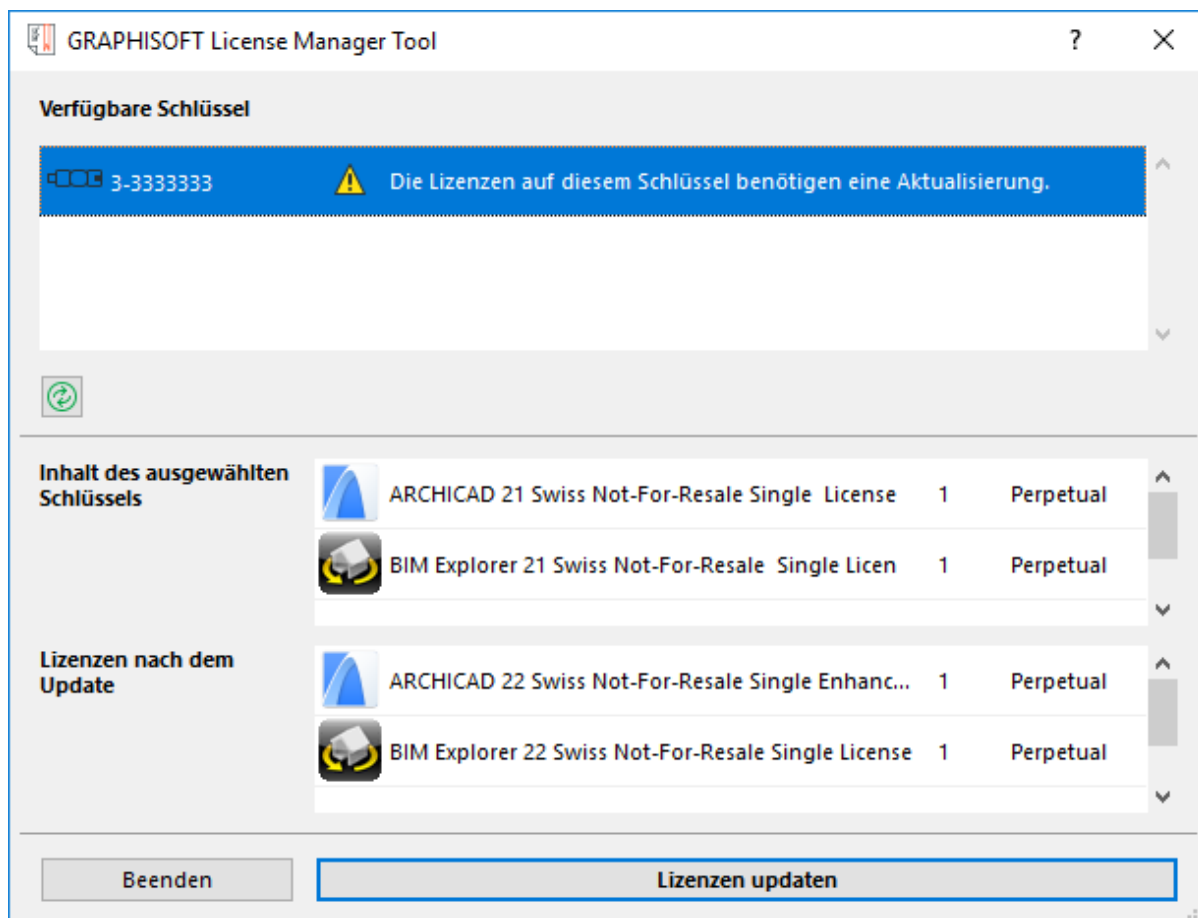
Hardware Schutzschlüssel Vollversion

Der Hardware-Schutzschlüssel (Dongle) beinhaltet die Lizenzinformationen auf einem USB-Stick. Dieser muss zur Verwendung einer neueren ARCHICAD Version aktualisiert werden. Hierfür benötigen Sie das License Manager Tool (LMT), dieses Programm bietet Ihnen die Möglichkeit, Ihre Lizenz zu aktualisieren.

Um Ihre Lizenzschlüssel zu aktualisieren, herunterzuladen und zu verwalten, verwenden Sie das License Management Tool, verfügbar unter:

www.idc.ch/dongle

Hinweis: Neu ausgelieferte Schutzschlüssel sind bereits programmiert und müssen erst beim nächsten Versionsupdate aktualisiert werden.



Hinweis: Nach Aktualisierung auf ARCHICAD 22 können Sie weiterhin ältere ARCHICAD Versionen 10-21 verwenden.

Seriennummer (Ausbildungsversion/Testversion)

Die Seriennummer dient der Freischaltung der ARCHICAD Version. Studenten, Schulen und Testversions-Anwender können sich registrieren und erhalten daraufhin eine begrenzt gültige Seriennummer.

Hinweis: Sollten Sie nach einer Testversion die Vollversion erwerben, stecken Sie Ihren Schutzschlüssel an den Rechner und starten ARCHICAD. Öffnen Sie anschliessend Ihre Projekte und speichern Sie diese im Vollversionsmodus erneut ab. Studentenversionen können grundsätzlich nicht zu Vollversionen konvertiert werden, da diese Versionen ausschliesslich für studentische/schulische Zwecke zur Verfügung gestellt werden. Die Studentenversion darf nicht kommerziell verwendet werden.

Demoversion

Wenn Sie ARCHICAD starten, überprüft das Programm automatisch, ob eine Lizenzart zur Verfügung steht. Wenn keine Lizenz gefunden wird, können Sie ARCHICAD Im Demomodus betreiben.

Im Demomodus stehen Ihnen alle Funktionen ausser Teamwork, Kopieren/Ausschneiden/Einfügen und Sichern zur Verfügung. Diese Befehle sind nicht ausführbar und Sie sehen in der Titelseite ARCHICAD 22 Demo.

Ihr ARCHICAD kann auch als Demoversion starten, falls:

kein Hardware Key angeschlossen ist;

alle ARCHICAD Lizenzen bereits von anderen Mitarbeitern verwendet werden;

Ihr Hardware Key defekt ist;

der CodeMeter Dienst nicht läuft.

Netzwerkinstallation für BIM-Manager

Das Standard-Installationsprogramm für ARCHICAD und GRAPHISOFT Add-ons kann im unbeaufsichtigten Modus verwendet werden.

Sie können eine unbeaufsichtigte Installation mit den Standard-Installationsoptionen durchführen oder ggf. mit individuellen Optionen -z.B. mit einem andern Installationspfad oder einer angepassten AC-Arbeitsumgebung.

Dieser Artikel beschreibt die Verwendung einer unbeaufsichtigten Installation mit Standard- oder mit individuellen Optionen.

Anmerkung: Zum Starten der ausführbaren Datei ist die Administratorberechtigung erforderlich.

Unbeaufsichtigte Installation - Standardoptionen

Fügen Sie in der Befehlszeile die ausführbare Datei ein, gefolgt vom Parameter - **-mode unattended**

Ein Beispiel:

Windows:

- ARCHICAD-22-CHE-4005-1.0.exe - **-mode unattended**

Mac:

- ARCHICAD\ 22\Installer.app/Contents/MacOS/installbuilder.sh - **-mode unattended**

Dadurch wird die Installation ohne Benutzeroberfläche gestartet und ohne dass eine Eingabe vom Benutzer erforderlich ist.

Wenn keine weiteren Parameter angegeben werden, wird die Installation mit den Standardeinstellungen durchgeführt.

Zur Ausführung der Installation mit individuellen Optionen lesen Sie mehr im Referenzhandbuch, welches Sie im Menü Hilfe finden.

CodeMeter Server verwenden

Falls Sie Netzwerklizenzen verwenden wollten (z.B. statt Einzel-Lizenzen), benötigen Sie einen CodeMeter Hardware- Schlüssel.

Einzel- oder Netzwerkschlüssel

Ein sogenannter einzelner Schlüssel kann eine Lizenz für jedes GRAPHISOFT PRODUKT (ARCHICAD, HKLSE, BIMx) enthalten und lokal verwendet werden. Sie schliessen den Hardware Key am USB-Port Ihres Computers an. Wenn Sie einen CodeMeter-Treiber installiert haben (wird zusammen mit ARCHICAD installiert), findet Ihr GRAPHISOFT Produkt eine Lizenz und wird daher als Vollversion ausgeführt. Für jede Workstation im Büro wird ein eigener Key benötigt.

Ein Netzwerkschlüssel kann mehrere Lizenzen zu jedem Produkt enthalten (ARCHICAD, HKLSE, BIMx). Um diese Lizenzen auf verschiedenen Computern zu verwenden, brauchen Sie einen CodeMeter-Server. Diese Anordnung bietet Ihnen eine grössere Flexibilität als die Nutzung einzelner Keys, da die Lizenzen nur zugeordnet werden, wenn sie auf einem der Clients verwendet werden.

Systemanforderungen für einen CodeMeter Server

Der CodeMeter-Server ist Teil des CodeMeter-Treibers; Sie brauchen also nur einen Computer in Ihrem Netzwerk auszuwählen, der als CodeMeter-Server fungiert. Zum Einrichten eines CodeMeter-Servers als Netzwerk-Lizenz-Server benötigen Sie Folgendes:

Einen Computer mit Netzwerkanschluss (sollte während der normalen Arbeitszeiten aktiv sein).

Der Computer muss mindestens einen freien USB-Port nur für den Hardware Key haben.

Der CodeMeter-Treiber muss installiert werden. Klicken Sie auf **Werkzeuge und Zubehör** im Autostart-Menü oder navigieren Sie zum CodeMeter-Ordner in Ihrem DVD-Verzeichnis.

Anmerkung: Sie benötigen für den CodeMeter-Server keinen Rechner mit Server-Betriebssystem. Sie können eine der Workstations als CodeMeter-Server verwenden; achten Sie jedoch darauf, dass dieser Computer während der Arbeitszeiten eingeschaltet ist.

Jeder Computer mit aktueller Windows oder OS X Version kann benutzt werden.

Einrichten des Servers

Sobald Ihr Server läuft und der CodeMeter-Treiber installiert ist, starten Sie den Server wie folgt:

Alle CodeMeter-Einstellungen können über CodeMeter WebAdmin verwaltet werden. So starten Sie:

Öffnen Sie das CodeMeter Center (über Programme oder über das Start-Menü) und klicken Sie auf WebAdmin; oder öffnen Sie einfach die Adresse localhost:22350 mit Ihrem Browser.

So aktivieren Sie den CodeMeter Server:

Gehen Sie zur Registerseite Konfiguration/Netzwerk.

Markieren Sie das Kontrollkästchen **Netzwerk-Server ausführen**.

Vergessen Sie nicht, die **Änderungen anzuwenden**.

Von jetzt an wird der Server ausgeführt und gibt Lizenzen im lokalen Netzwerk frei.

Markieren Sie das Kontrollkästchen **Run CmWAN Server**, um den Computer in einem Wide Area Network (WAN) zu verwenden und Lizenz-Zugriffe zu ermöglichen.

Vergessen Sie nicht, die **Änderungen anzuwenden**.

Einstellungen auf Client-Seite

Alle Clients im lokalen Netzwerk sollten den Server automatisch finden. Falls dies nicht funktioniert (wenn sich Ihr Server beispielsweise in einem anderen Teilnetz befindet, oder wenn Sie eine ferne Verbindung über das Internet verwenden), müssen Sie eventuell die IP-Adresse des Server-Hostnamen angeben. Auf dem Client:

Öffnen Sie WebAdmin.

Konfiguration/Netzwerk.

Fügen Sie den Server der Server-Suchliste hinzu.

Dieses Feld kann mehrere Einträge enthalten; der Client sucht in der angegebenen Reihenfolge und nur auf den angegebenen Servern nach verfügbaren Lizenzen. Nur wenn die Liste leer ist, sucht der Client nach weiteren verfügbaren Servern.

Zugriffskontrolle

Mit den Standardeinstellungen können alle Computer im gleichen lokalen Netzwerk (gleiches Teilnetz) eine Lizenz vom Server verwenden.

So schränken Sie den Zugriff ein:

Öffnen Sie WebAdmin.

Gehen Sie zu Konfiguration/Zugriffskontrolle.

Wenn die Clients-Liste leer ist, kann jeder im lokalen Netzwerk eine Lizenz verwenden. Wenn hier mindestens ein Eintrag aufgelistet ist, können nur die aufgelisteten Einträge eine Lizenz anfordern.

Anmerkung: Wenn der Server im Internet öffentlich gemacht wurde oder niemand die Berechtigung zur Verwendung einer Lizenz hat, vergewissern Sie sich, dass diese Liste korrekt ausgefüllt wurde, um eine unerwünschte Nutzung von Lizenzen zu vermeiden.

Sie können prüfen, wer eine Lizenz nutzt:

Öffnen Sie WebAdmin auf dem Server-Computer.

Gehen Sie zur Registerseite Server/Nutzer.

Hier sehen Sie eine Liste aller aktiven Clients und der Clients, die eine Lizenz ausgeliehen haben.

Hinzufügen/Reparieren

Wenn Sie ARCHICAD bereits installiert haben und den Installationsassistenten starten, können Sie zwischen zwei Optionen wählen:

Hinzufügen

Erweitert Ihre bestehende Installation. Es wird eine Liste aller verfügbaren Bestandteile angezeigt und Sie können auswählen, was Ihrer aktuellen Installation hinzugefügt werden soll.

Reparieren

Installiert ARCHICAD erneut mit den Bestandteilen Ihrer aktuellen Installation. Sie haben die Möglichkeit, Ihre Voreinstellungen in einem Backup-Verzeichnis zu sichern. Wenn Sie diese Option wählen, wird in Ihrem ARCHICAD 22-Verzeichnis ein Backup-Ordner erstellt.

Der Name des Backup-Ordners enthält die ARCHICAD-Version und das Erstellungsdatum. Der Ordner selbst enthält:

Ihre vorherigen Add-On-Einstellungen

Ihre bisherige ARCHICAD-Bibliothek

Ihre bisherigen Schemata für die Arbeitsumgebung

Nach Abschluss des Reparaturvorgangs können Sie diese Voreinstellungen entweder löschen oder in die reparierte ARCHICAD-Umgebung zurückkopieren und dadurch wiederverwenden. Im ARCHICAD 22 Ordner gesicherte Projektdateien werden durch den Reparaturvorgang weder gelöscht noch überschrieben.

Kopieren Sie Ihre Add-On-Einstellungen in die entsprechenden Unterordner Ihres **ARCHICAD 22/Add-Ons**-Verzeichnisses zurück. Ersetzen Sie die Bibliothek im Verzeichnis **ARCHICAD 22/BIBLIOTHEKEN 22**.

Ersetzen Sie Ihren Ordner **Grundeinstellungen** im ARCHICAD 22-Ordner (einschliesslich Ihrer aktuellen Arbeitsumgebung, Übersetzer und Vorlagen).

Hinweis: ARCHICAD verliert mit der Reparatur jegliche Updates. Sie müssen Sie danach neu installieren. Starten Sie dazu ARCHICAD und gehen Sie im Hilfe-Menü auf den Punkt **Nach Updates suchen...**

ARCHICAD deinstallieren

Manuelle Deinstallation

Zum Deinstallieren von ARCHICAD 22 unter Windows verwenden Sie vorzugsweise das über die Systemsteuerung verfügbare Dienstprogramm **Software** bzw. **Programme hinzufügen oder entfernen**.

Unter Mac wählen Sie die **Uninstaller-Applikation** im Ordner **Uninstall.AC** in Ihrem ARCHICAD 22 Ordner.

Der Deinstallationsassistent entfernt Dateien, die vom ARCHICAD-Installationsassistenten installiert wurden. CodeMeter und seine zugeordneten Komponenten werden nicht entfernt. Das Deinstallationsprogramm entfernt keine selbst erstellten Dateien, die Sie im ARCHICAD-Ordner erstellt haben, wie z.B. dort gesicherte ARCHICAD-Projektdateien.

Silent Deinstallation

Für Mac und Windows gibt es die Möglichkeit der Silent Deinstallation. Damit können Sie den Deinstallationsprozess ohne weitere Eingaben durchführen.

Unter Windows:

Öffnen Sie **Ausführen** aus dem **Start Menü**.

Navigieren Sie im Windows Explorer zum Ordner **Uninstall.AC** im ARCHICAD Ordner.

Ziehen Sie die Datei **uninstaller.exe** in die Kommandozeile. Dadurch wird der Pfad dort hineinkopiert.

Geben Sie nach dem Pfad **/silent** ein.

Beispiel:

```
C:\Programme\GRAPHISOFT\ARCHICAD 22\Uninstall.AC\uninstaller.exe /silent
```

Hinweis: Wenn Sie den automatischen Neustart des Rechners nach einer unbeaufsichtigten Deinstallation vermeiden möchten, fügen Sie dem Ende des Pfades folgendes hinzu: `/norestart`

Beispiel:

```
C:\Programme\GRAPHISOFT\ARCHICAD 22\Uninstall.AC\uninstaller.exe /silent /norestart
```

Auf Mac:

Öffnen Sie das Terminal

Navigieren Sie zum Ordner Uninstall im ARCHICAD

Geben Sie ein: `uninstaller.app/Contents/MacOS/uninstaller -silent`

Beispiel:

```
/Volumes/MyFolder/MySubfolder/ARCHICAD 22/Uninstall.AC/uninstaller.app/Contents/MacOS/uninstaller -silent
```

Hinweis: Wenn Sie den automatischen Neustart des Rechners nach einer unbeaufsichtigten Deinstallation vermeiden möchten, fügen Sie dem Ende des Pfades folgendes hinzu: `-norestart`

Beispiel:

```
/Volumes/MyFolder/MySubfolder/ARCHICAD 22/Uninstall.AC/uninstaller.app/Contents/MacOS/uninstaller -silent
```

Aktualisierungen

Für ARCHICAD und ARCHICAD-Bibliotheken

Um nach Aktualisierungen für die ARCHICAD-Version in Ihrer Sprache und/oder ARCHICAD-Bibliotheken zu suchen, starten Sie ARCHICAD und wählen Sie das Hilfe-Menü.

Der Befehl Nach Updates suchen öffnet einen Internet-Browser und führt zur IDC Update-Seite. Ist keine Aktualisierung für Ihre ARCHICAD-Version und Sprache verfügbar, meldet die aufgerufene Internetseite, dass sich Ihre ARCHICAD-Version auf dem neuesten Stand befindet.

Ist eine Aktualisierung vorhanden, bietet Ihnen die Seite automatisch das für Ihre ARCHICAD-Installation geeignete Aktualisierungspaket an. Sie können die Funktion **Nach Updates suchen** so einstellen, dass sie automatisch ausgeführt wird.

Nehmen Sie diese Einstellung unter **Verwaltung > Arbeitsumgebung > Netzwerk und Update** vor.

Weitere Downloads (Beispieldateien, ARCHICAD Zusätze etc.) finden Sie unter www.idc.ch/downloads/archicad/zusaetze

Anmerkung: Wenn Sie eine Aktualisierung installiert haben und **Hinzufügen/Reparieren** von Ihrem originalen ARCHICAD 22-Installationsdownload ausführen, werden Sie aufgefordert, die Aktualisierung nach der Reparatur oder Änderung erneut durchzuführen.

Kompatibilität

ARCHICAD 22 kann ARCHICAD Projektdateien älterer Versionen ab Version 8.1 öffnen.

Projektdateien älterer Versionen können Sie nicht direkt in ARCHICAD 22 öffnen.

Für ARCHICAD Dateien aus ARCHICAD 6.5 – 8 verwenden Sie bitte direkt den auf ARCHICAD 10 basierenden Dateikonverter.

Für Dateien aus ARCHICAD 4.1 – 6.0 verwenden Sie bitte den auf ARCHICAD 7 basierenden Dateikonverter und danach den auf ARCHICAD 10 basierenden Dateikonverter.

Speichern Sie Ihr Projekt als Datei (.pla) ab, um die Bibliotheken mit einzuschliessen.

Öffnen Sie Ihr Projekt mit dem Dateikonverter.

Speichern Sie Ihr Projekt.

Ab ARCHICAD 10 gibt es für Ihre Objektbibliotheken passende Migrationsbibliotheken, die eine Sicherung als Archivdatei (.pla) nicht mehr notwendig machen.

ARCHICAD Dateien öffnen

Ab ARCHICAD 8.1

ARCHICAD 22 kann ARCHICAD Projektdateien älterer Versionen ab 8.1 öffnen.

Projektdateien älterer Versionen können Sie nicht direkt in ARCHICAD 22 öffnen. Verwenden Sie bitte ARCHICAD 8.1 oder eine höhere Version, um die Dateien in ein passendes Format umzuwandeln. Wir empfehlen dringend, dass Sie von jedem Projekt, an dem Sie mit älteren ARCHICAD-Versionen gearbeitet haben, eine Archivdatei (.pla) erstellen. Übertragen Sie ein Projekt nur dann auf ARCHICAD 22, wenn Sie es mit der früheren Version archiviert haben.

Von ARCHICAD 7 und älter

Projektdateien von ARCHICAD 7 und älter können nicht direkt geöffnet werden. Die Projekt- und Layoutdateien müssen zuerst über einen Zwischenschritt in

ARCHICAD 10 geöffnet und gespeichert werden. Eine spezielle Version von

ARCHICAD 10, zur Datenumwandlung, steht kostenlos auf www.idc.ch im Bereich *Support* inkl. Anleitung zum Download bereit.

Projektdateien sichern

ARCHICAD 22 kann Projektdateien ausschliesslich ins ARCHICAD 21-Format (als einziges älteres ARCHICAD-Dateiformat) zurückspeichern.

Teamwork- und ARCHICAD-Migration

Detaillierte Informationen zur

Migration Teamwork 1.0 und **Teamwork 2.0**

Migration von älteren ARCHICAD-Daten auf ARCHICAD 22 finden Sie im Menü **Hilfe > ARCHICAD 22 Hilfe** unter dem Kapitel

Migrationshandbuch für ARCHICAD 22 oder auf www.idc.ch im Bereich *Support*.

ARCHICAD Zusätze

Add-Ons

Für **KEYMEMBER** steht auf der Webseite www.idc.ch im Bereich **KEYMEMBER** ein **spezieller Installer (PowerPackage)** für sämtliche Add-Ons zur Verfügung.

Zusatzbibliotheken

Damit die eine Zusatzbibliothek (USM, V-ZUG, Wogg etc.) in Ihrem ARCHICAD-Projekt zur Verfügung steht öffnen Sie im Menü *Ablage* den Befehl *Bibliotheken-Manager...* Hier können Sie die gewünschten Zusatzbibliotheken den aktuellen Projekt hinzufügen.

Für **KEYMEMBER** steht auf der Webseite www.idc.ch im Bereich **KEYMEMBER** ein **spezieller Installer** für alle verfügbaren Zusatzbibliotheken zur Verfügung.

Dokumentation

ARCHICAD 22 Hilfe

In ARCHICAD 22 steht ein kontextsensitives Hilfesystem zur Verfügung. Starten Sie die Hilfe:

Durch drücken der Taste **F1**

Im Menü **Hilfe** die Zeile **ARCHICAD 22 Hilfe** anklicken

Klicken Sie mit der rechten Maustaste auf ein bestimmtes Element der

ARCHICAD Benutzeroberfläche und wählen Sie den Befehl *Was ist das?* bzw.

Hilfe aus. Die Hilfe öffnet ein Thema zu dem Element der ARCHICAD-Oberfläche, auf das Sie geklickt haben. In manchen

Fällen öffnet sich die ARCHICAD Hilfe Hauptseite.

Referenzhandbücher als PDF

In ARCHICAD 22 steht die nachstehende Dokumentation als Referenz zur Verfügung:

Lizenzbestimmungen und Erste Schritte mit ARCHICAD 22

ARCHICAD 22 Hilfe (darin enthalten ist das Migrationshandbuch)

GRAPHISOFT Handbuch zur Zusammenarbeit

GDL Handbuch

Aus AC 22 nach Artlantis Render und Artlantis Studio exportieren

GRAPHISOFT BIMx Desktop Viewer Handbuch

Hinweis zu Dokumentationen

Bitte beachten Sie, dass das **ARCHICAD 22 Handbuch** bzw. die **ARCHICAD 22 Hilfe** basierend auf der Arbeitsumgebung **Fortgeschrittenen-Profil 22** erstellt wurde. Demzufolge können Befehle und Tastaturkürzel zur Arbeitsumgebung **Schweizer-Umgebung 22** abweichen.

IDC KEYMEMBER PowerPackage

Als **KEYMEMBER** profitieren Sie exklusiv vom **PowerPackage**, welches eine Vielzahl an nützlichen Zusatzfunktionen, Zusatzbibliotheken und weitere Vorteile beinhaltet. So als Beispiel:

SwissTools

Nützliche Werkzeuge in ARCHICAD (z.B. für Aushub), welche Ihnen den Arbeitsalltag spürbar erleichtern.

Kanalisation

Spezielles Kanalisations-Werkzeug welches Ihnen die Planung von Entwässerungen vereinfacht.

BIMx

Eigenständiges Programm für das spielend leichte Erleben und Erkunden Ihres Gebäudemodells. Ob als Architekt oder Bauherr - und sogar mobil auf einem iPad, iPhone oder Android-Gerät.

ArchiGlazing

Anwenderfreundliches Werkzeug für individuelle Glaskonstruktionen.

Zusatzbibliotheken

Bemerkenswerte Objekt-Bibliotheken renommierter Hersteller wie als Beispiel USM, V-ZUG, Boffi, Team by Wellis, Belux, Zanotta, KWC und weiteren Firmen.

Materialien & Texturen

Hunderte von Materialien und Texturen von arroway textures und Parquet Durrer.

ARCHICAD Zusätze

Nützliche Funktionen und Import-/Export-Schnittstellen.

Etc.

Weitere Informationen und der PowerPackage-Installer stehen auf www.idc.ch im Bereich KEYMEMBER für Sie bereit.

Services und Support

Um Ihnen als ARCHICAD-Anwender den bestmöglichen Service und ausreichende Unterstützung bei der täglichen Arbeit zu gewährleisten, bietet die IDC AG verschiedene Dienstleistungen an. Die umfassende Anwenderbetreuung wird kontinuierlich ausgebaut und laufend an Kundenbedürfnisse angepasst.

Support

www.idc.ch/support - Ihr Online-Service-Portal

Hier finden Sie unser Online-Service-Portal, mit dem wir unsere Kunden auch ausserhalb der normalen Geschäftszeiten optimal und effizient unterstützen. Sie finden aktuelle Infos und hilfreiche Tipps rund um ARCHICAD, die Sie jederzeit rund um die Uhr abrufen können. Ihre Hauptvorteile im Überblick:

Supportdatenbank

Finden Sie einfach und schnell Kurzanleitungen, Downloads, Installationsbeschriebe und vieles mehr. **KEYMEMBER** profitieren von zusätzlichen Inhalten und Downloads.

Webhotline

Schreiben Sie uns kostenlose Hotlineanfragen, senden Sie uns grosse Dokumente oder installieren Sie unsere spezielle Fernwartungs-Software.

ARCHICAD Hotline

Haben Sie Fragen zum Programm oder zur Installation? Unsere CAD-Spezialisten beantworten gerne Ihre Fragen und bieten Support bei einzelnen Arbeitsschritten.

Die ARCHICAD Hotline ist jeweils von Montag bis Freitag, 09.00 bis 12.00 und 14.00 bis 17.00 Uhr geöffnet.

IDC ARCHICAD Hotline: **0900 980 980** (CHF 3.13/Min.)

ARCHICAD KEYMEMBER Hotline

Als **KEYMEMBER** erhalten Sie kostenlose Unterstützung über Ihre exklusive, persönliche Hotline-Telefonnummer.

Schulung

ARCHICAD Kursangebot Schweiz

Lernen Sie ARCHICAD von A bis Z kennen und anwenden. Unsere Trainingszentren in der ganzen Schweiz bieten Ihnen ein- oder mehrtägige Spezialkurse für jedes Bedürfnis. Weitere Informationen zu unseren Kursangeboten finden Sie auf

www.idc.ch im Bereich *Schulung*.

Schulungsunterlagen für das Selbststudium

Unsere auf die Schweiz angepassten Schulungsunterlagen erklären Ihnen detailliert die Möglichkeiten von ARCHICAD. Somit eignen sich diese sehr gut für das Selbststudium, als Lehrmittel und als Nachschlagewerk für Einsteiger oder Profianwender. Sie unterstützen den selbstständigen Einstieg ins ARCHICAD.

Die Unterlagen stehen Ihnen auf www.idc.ch im Bereich *Schulung* zur Verfügung.

News

ARCHICAD Newsletter

Lassen Sie sich regelmässig per E-Mail über alle wissenswerten News rund um ARCHICAD informieren. Die Anmeldung für den kostenlosen ARCHICAD-Newsletter finden Sie auf: www.idc.ch/newsletter

ARCHICAD TechInfos

KEYMEMBER erhalten 2x im Monat per E-Mail spezielle ARCHICAD-TechInfos. Diese Technik-Newsletter beinhalten nützliche und interessante Tipps und Tricks zum täglichen Einsatz von ARCHICAD. Melden Sie sich und weitere Personen aus Ihrem Büro auf www.idc.ch im Bereich *KEYMEMBER* an.

GRAPHISOFT SOFTWARE LIZENZ VERTRAG

BITTE LESEN SIE DIESE VEREINBARUNG SORGFÄLTIG DURCH. DURCH KLICKEN AUF DEN "AKZEPTIEREN"-KNOPF AKZEPTIEREN SIE DIE GRAPHISOFT SOFTWARE LIZENZ VERTRAG INKLUSIVE DER EINGESCHRÄNKTEN GEWÄHRLEISTUNG, DEM UMGANG MIT PERSÖNLICHEN DATEN UND DEM HAFTUNGSAUSSCHLUSS FÜR SIE SELBST, GGF. IHREN ARBEITGEBER UND JEDEN AUTORISIERTEN NUTZER, WENN ODER AUCH WENN NICHT JEDER AUTORISIERTE NUTZER INDIVIDUELL DIESEM ZUSTIMMT. WENN SIE DIE BESTIMMUNGEN DIESER VEREINBARUNG NICHT AKZEPTIEREN, LÖSCHEN SIE UNVERZÜGLICH ALLE INSTALLATIONSDATEIEN UND GEBEN SIE GGF. DAS VOLLSTÄNDIGE PAKET AM KAUFORT ZURÜCK.

GRAPHISOFT SOFTWARE LIZENZ VERTRAG

1. LIZENZ

1.1. ALLGEMEINE BESTIMMUNGEN - GÜLTIG FÜR DEN KOMMERZIELLEN MODUS, DEN TESTMODUS UND DEN STUDENTEN-MODUS DER SOFTWARE, DIE ADD-ONS ZU DER SOFTWARE UND ZU DEN ZUSÄTZEN ZU DER SOFTWARE:

GRAPHISOFT SE Private European Company Limited by Shares, Záhony utca 7. Budapest H-1031 Hungary www.graphisoft.com ("GRAPHISOFT") lizenziert diese Software an Sie als individuelle Person oder als Vertreter und im Namen Ihres Arbeitgebers ("Sie") nur unter der Bedingung, dass Sie alle Konditionen dieser Software-Lizenzvereinbarung ("Vereinbarung") akzeptieren.

Indem Sie die Bedingungen dieser Software Lizenzvereinbarung akzeptieren, erklären Sie ausdrücklich und bestätigen, dass Sie das volle Recht und Ermächtigung besitzen, sich selbst sowie ggf. Ihren Auftraggeber oder die Instanz zu repräsentieren, für die Sie handeln. Sollte sich diese Erklärung als falsch herausstellen, sind Sie persönlich verantwortlich und haftbar für alle Verpflichtungen aus dieser Vereinbarung.

Diese Vereinbarung gewährt Ihnen eine nicht-ausschließliche, nicht unterlizenzfähige, limitierte Lizenz zur Nutzung der von GRAPHISOFT bereitgestellten beigefügten Software und der dazugehörigen Dokumentation (zusammen bezeichnet als die "Software"). Die Software ist an Sie lizenziert, jedoch nicht verkauft, ausschließlich zum eigenen Gebrauch unter Beibehaltung der Bedingungen und Konditionen.

Die Software steht im Eigentum von GRAPHISOFT und ist durch anwendbares Urheberrecht geschützt. Die Software kann auch bestimmte andere geistige Eigentumsrechte enthalten, die im Eigentum von GRAPHISOFT stehen, wie zum Beispiel in- oder ausländische Patente, Betriebsgeheimnisse, Know-how und ähnliches. GRAPHISOFT behält sich im größtmöglichen gesetzlich zulässigen Umfang sämtliche Rechte an der Software, die nicht ausdrücklich in diesem Vertrag gewährt werden, sowie an jeglicher vollständigen oder teilweisen Vervielfältigung der Software, einschließlich ihrer Dokumentation, Logos, Marken, Warenzeichen, Piktogramme und Schnittstellen vor. Sofern Sie die Software ganz oder teilweise kopieren oder nutzen, ohne diesen Vertrag abzuschließen oder die schriftliche Genehmigung von GRAPHISOFT einzuholen, verstoßen Sie gegen Urheberrecht oder sonstiges Recht zum Schutz des geistigen Eigentums und machen sich damit unter Umständen gegenüber GRAPHISOFT und deren Lizenzgebern schadensersatzpflichtig bzw. strafbar.

1.2. SPEZIELLE BESTIMMUNGEN FÜR DEN KOMMERZIELLEN MODUS, TEST-MODUS, STUDENTENMODUS UND DEMO-MODUS DER SOFTWARE:

SIE DÜRFEN IHRE KOPIE DER SOFTWARE IM KOMMERZIELLEN MODUS, IM TESTMODUS, IM STUDENTENMODUS ODER IM DEMOMODUS BETREIBEN. SIE DÜRFEN DEN KOMMERZIELLEN MODUS NUR VERWENDEN, WENN SIE DEN ENTSPRECHENDEN HARDWARE KEY ERWORBEN UND ANGESCHLOSSEN HABEN ODER DEN SOFTWARE KEY AUF IHREM COMPUTER INSTALLIERT HABEN. DIE SOFTWARE KANN FÜR EINE BEGRENZTE ZEIT IM TESTMODUS BETRIEBEN WERDEN, WENN SIE EINE TEST-SERIENNUMMER BESITZEN. SIE DÜRFEN DIE STUDENTENVERSION AUSSCHLIESSLICH ZUR AUSBILDUNG ODER ZUR PERSÖNLICHEN EINARBEITUNG VERWENDEN UND NUR, NACHDEM SIE VON GRAPHISOFT ODER EINEM SEINER PARTNER EINE ENTSPRECHENDE SERIENNUMMER FÜR DEN STUDENTENMODUS ERHALTEN HABEN. WENN SIE KEINE GEEIGNETE

AUTORISIERUNG (Z. B. HARDWARE KEY, SOFTWARE KEY ODER GEEIGNETE SERIENNUMMER) FÜR DIE BENUTZUNG DER SOFTWARE BESITZEN, KÖNNEN SIE DIE SOFTWARE NUR IM DEMOMODUS BENUTZEN.

1.3. SPEZIELLE BESTIMMUNGEN FÜR DIE ADD-ONS ZU DER SOFTWARE:

SIE DÜRFEN DAS ADD-ON ZU DER SOFTWARE AUSSCHLIESSLICH IN VERBINDUNG MIT EINER HOSTANWENDUNG (Z. B. ARCHICAD ETC.) VERWENDEN. JE NACH DEM AKTUELLEN NUTZUNGSMODUS DER HOST-ANWENDUNG KÖNNEN SIE IHRE KOPIE DER SOFTWARE IM KOMMERZIELLEN MODUS, IM TESTMODUS, IM STUDENTEN-MODUS ODER IM DEMO-MODUS VERWENDEN. SIE SIND ZUR VERWENDUNG DES KOMMERZIELLEN MODUS NUR BERECHTIGT, WENN SIE DIE ENTSPRECHENDE SOFTWARELIZENZ FÜR IHREN HARDWARE-SCHUTZSCHLÜSSEL (HARDWARE-SCHUTZSCHLÜSSEL) ODER FÜR IHREN SOFTWARE-SCHUTZSCHLÜSSEL (SOFTWARE-SCHUTZSCHLÜSSEL) GEKAUFT UND ANGEWENDET HABEN.

2. INTERNET-BASIERTE UND NICHT INTERNET-BASIERTE SERVICE KOMPONENTEN

2.1. ALLGEMEINE BESTIMMUNGEN - GÜLTIG FÜR DEN KOMMERZIELLEN MODUS, DEN TESTMODUS UND DEN STUDENTEN-MODUS DER SOFTWARE, DIE ADD-ONS ZU DER SOFTWARE UND ZU DEN ZUSÄTZEN ZU DER SOFTWARE:

* Die Software kann Komponenten enthalten, die den Einsatz von bestimmten internetbasierten und nicht-internetbasierten Diensten ermöglichen und erleichtern. Sie erkennen an und stimmen zu, dass GRAPHISOFT automatisch den Betriebsmodus, die Version der Software und/oder deren Komponenten, ihre Hardwareschlüssel-Seriennummer (sofern vorhanden), ihre Softwareschlüssel-Seriennummer (sofern vorhanden), die Seriennummer für Test oder Studentenversion und die verbundenen Dienste, die Sie benutzen, überprüft, um festzustellen, ob Sie die Software ihrem Zweck entsprechend verwenden und damit GRAPHISOFT Upgrades, Fixes oder zusätzliche Dienste zu der Software bereitstellen kann, um den rechtmäßigen und verbesserten Einsatz nach alleinigen Ermessen von GRAPHISOFT zu fördern. GRAPHISOFT haftet nicht für irgendwelche Datenverluste oder Fehlfunktionen der Software, die in Verbindung mit dem Verhalten von GRAPHISOFT unter diesem Paragraphen auftreten. * Die Software kann technologische Maßnahmen enthalten, um die nicht lizenzierte Nutzung der Software zu erkennen und zu verhindern. Bei der Nutzung der Software installieren Sie auch diese technologischen Maßnahmen (nachfolgend als "Technical Protection Measures", TPM bezeichnet), mit denen GRAPHISOFT oder seine Lieferanten im Ausland zur Durchsetzung gesetzlicher Rechte technische Daten ("technische Daten") von Ihrem Computer erfassen, übertragen und nutzen, um eine nicht lizenzierte Nutzung der Software zu erkennen und die Rechte von GRAPHISOFT an geistigem Eigentum durchzusetzen. * Sie stimmen hiermit ausdrücklich zu, dass GRAPHISOFT oder seine Beauftragten TPM verwenden zur Bestätigung, dass Sie eine legal lizenzierte Kopie der Software haben und die Software gemäß den Bestimmungen dieser Vereinbarung verwenden. * Die Software enthält eine Komponente, die ihren Betrieb in Bezug auf das Abstürzen der Software verbessern soll. Falls die Software abstürzt, wird eine komprimierte Datei erzeugt, die folgende Daten enthält: Daten des Gerätes, welches die Software betreibt, die Version der Betriebssystemkomponenten, Informationen über die verwendete Version der Software (wie etwa eine Liste der Komponenten und deren Version), Programmaufrufe im Zusammenhang mit dem Abstürzen, Name und Größe der geöffneten Datei(en) zur Zeit des Absturzes. Die Datei wird an GRAPHISOFT gesendet, um die Funktionsstörung der Software zu erkennen und Reparaturmaßnahmen zu erstellen mit dem Ziel, die Lauffähigkeit der Software zu verbessern, nach dem alleinigen Ermessen von GRAPHISOFT. Die im Bericht enthaltenen Daten werden von GRAPHISOFT bis zu dem Zeitpunkt gespeichert, bis ein Support für die jeweilige Softwareversion zur Verfügung steht. Sie erklären hiermit, dass es in Ihrer Verantwortung liegt, die hier beschriebene Datenerfassung zu genehmigen oder zu sperren.

Wenn GRAPHISOFT feststellt, dass Sie keine lizenzierte Kopie der Software einsetzen oder dass Ihre Nutzung der Software gegen die Bestimmungen dieser Vereinbarung verstößt, so stellt dies einen wesentlichen Verstoß gegen diese Vereinbarung dar, der GRAPHISOFT das Recht gibt, diese Vereinbarung ohne vorherige Benachrichtigung mit sofortiger Wirkung zu beenden. Sie sind in diesem Fall verpflichtet, GRAPHISOFT für die im Zusammenhang mit der ungesetzlichen Nutzung der Software und dem Verstoß gegen diese Vereinbarung entstandenen Schaden und die damit verbundenen Kosten Ersatz zu leisten, und GRAPHISOFT ist berechtigt, weitere Rechte und Ansprüche im Rahmen der geltenden Gesetze durchzusetzen; des Weiteren sind Sie nicht berechtigt, zukünftige Aktualisierungen der Software zu installieren.

2.2. SPEZIELLE BESTIMMUNGEN, RELEVANT FÜR DEN KOMMERZIELLEN MODUS, TEST-MODUS, STUDENTEN-MODUS UND DEMO-MODUS DER SOFTWARE:

* Sie stimmen zu, dass GRAPHISOFT - beim Kommerziellen Modus - gelegentlich aus bestimmten Gründen (z.B. als gestohlen gemeldet, zerstört, ausgetauscht) überprüft, ob der Hardware- oder SoftwareKey, mit dem Sie Ihre Kopie der Software betreiben, für die kommerzielle Nutzung gültig ist oder nicht.

2.3. SPEZIELLE BESTIMMUNGEN FÜR DIE ADD-ONS ZU DER SOFTWARE:

* Sie stimmen zu, dass GRAPHISOFT gelegentlich aus bestimmten Gründen (z.B. als gestohlen gemeldet, zerstört, ausgetauscht) überprüft, ob der Hardware- oder Software-Key, mit dem Sie Ihre Kopie der Software betreiben, für die kommerzielle Nutzung gültig ist oder nicht.

3. INFORMATION ÜBER UND ZUSTIMMUNG ZU DER NUTZUNG PERSÖNLICHER DATEN

* Im Einklang mit dem geltenden Recht zum Schutz personenbezogener Daten akzeptieren Sie mit dem Abschluss dieses Vertrages, dass Ihre personenbezogenen Daten (einschließlich der in Verbindung mit dem Abschluss und der Durchführung dieser Vereinbarung sowie der vom TPM-System gesammelten und verwendeten technischen Daten) von GRAPHISOFT gesammelt und verarbeitet werden zum Zwecke der Erfüllung und Durchführung dieses Vertrages, einschließlich, jedoch nicht beschränkt auf, die Erfüllung Ihrer Verpflichtungen und die Ausübung der Rechte von GRAPHISOFT, wie etwa solche in Bezug auf geistiges Eigentum von GRAPHISOFT sowie Ihre rechtmäßige Nutzung der Software. Die rechtliche Grundlage für die Verarbeitung Ihrer Daten ist, gemäß Artikel 6 1(b) der Verordnung (EU) 2016/679 des Europäischen Parlaments und des Rats vom 27. April 2016 zum Schutz natürlicher Personen im Zusammenhang mit der Verarbeitung personenbezogener Daten und zum freien Datenverkehr dieser Daten sowie der Aufhebung der Richtlinie 95/46/EG (der DSGVO), die Durchführung dieser Vereinbarung. Die Bereitstellung personenbezogener Daten ist für den Abschluss und die Durchführung dieser Vereinbarung erforderlich. Sie bestätigen ausdrücklich, dass Ihre personenbezogenen Daten entweder manuell oder mit Hilfe elektronischer oder automatisierter Mittel in der Art verarbeitet werden, dass durch geeignete Sicherheitsmaßnahmen das Risiko eines unbefugten Zugriffs oder die Offenlegung Ihrer Daten minimiert wird. Ihre personenbezogenen Daten werden während der Laufzeit dieses Vertrages im Zusammenhang mit seiner Ausübung verarbeitet, auch um eine unlicenzierte Nutzung der Software zu verhindern. Für die oben genannten Zwecke können Ihre personenbezogenen Daten an Dritte weitergegeben werden (Dienstleister, Berater, Partner, eine Liste ist im Rahmen der Datenschutzerklärung erhältlich), entweder in andere EWR- oder Drittländer gemäß dem Geltungsbereich dieser Vereinbarung und sowie geltendem Recht. Bei einer Weiterleitung von Daten in Drittländer verwendet GRAPHISOFT immer geeignete Schutzmaßnahmen (z. B. die von der Europäischen Kommission, der EU-US Privacy Shield und ähnlichen Institutionen übernommenen Standard-Vertragsklauseln), um einen ausreichenden Schutz Ihrer persönlichen Daten sicherzustellen. Sollte dies erforderlich sein, behält sich GRAPHISOFT das Recht vor, Ihre personenbezogenen Daten an zuständige juristische Behörden weiterzugeben, um GRAPHISOFTs Rechte oder berechtigten Interessen vor Zivil- und Strafgerichten zu schützen oder einer entsprechenden Forderung der zuständigen Gerichts- oder Regulierungsbehörde nachzukommen. Als Endnutzer des Produkts haben Sie das Recht, auf die von GRAPHISOFT verarbeiteten personenbezogenen Daten zuzugreifen, sowie die Aktualisierung oder Berichtigung dieser Daten zu erwirken. Sie haben außerdem das Recht, das Löschen Ihrer personenbezogenen Daten anzufordern, wenn derartige Daten entweder in nicht zulässiger Weise verarbeitet wurden oder für die Zwecke, zu denen sie erfasst oder anderweitig verarbeitet wurden, nicht mehr benötigt werden. In bestimmten Fällen, beispielsweise wenn die Verarbeitung nicht zulässig ist und Sie die Löschung Ihrer Daten ablehnen, haben Sie das Recht, von GRAPHISOFT die Einschränkung der Verarbeitung zu verlangen. Außerdem haben Sie das Recht, die Sie betreffenden personenbezogenen Daten, die Sie GRAPHISOFT zur Verfügung gestellt haben, in einem strukturierten und allgemein verwendeten maschinenlesbaren Format zu erhalten, und Sie haben das Recht, diese Daten an einen anderen Controller weiterzuleiten. Wenn Sie finden, dass die Verarbeitung Ihrer persönlichen Daten durch GRAPHISOFT gegen die DSGVO verstößt, kontaktieren Sie uns bitte zuerst unter compliance@graphisoft.com; GRAPHISOFT SE Business Compliance Manager; Záhony utca 7. Budapest, H-1031 Ungarn, damit wir das Problem beheben können. In solchen Fällen sind Sie natürlich auch berechtigt, eine Beschwerde bei der ungarischen Behörde für Datenschutz und Informationsfreiheit (<http://naih.hu/general-information.html>) oder einer anderen Datenschutzbehörde einzureichen, insbesondere in dem Mitgliedsstaat, in dem Sie Ihren Wohnsitz haben, in dem Sie arbeiten oder in dem der vermeintliche Verstoß erfolgt ist.

* Soweit zutreffend, stellen Sie sicher und garantieren uns, dass Ihr/e Mitarbeiter/in über die Erhebung, Verarbeitung, Übertragung und Nutzung seiner/ihrer persönlichen Daten durch GRAPHISOFT gemäß den obigen Bestimmungen ausreichend informiert wurde und GRAPHISOFT von jeglichen Ansprüchen Dritter freistellt.

* Das detaillierte Regelwerk bezüglich der verschiedenen Rechte und Pflichten im Zusammenhang mit der Datenerhebung, -nutzung, -übertragung, -abwicklung, -verarbeitung von GRAPHISOFT ist in der Datenschutzerklärung einsehbar, die einen untrennbaren Bestandteil dieses Vertrages darstellt. Link: www.graphisoft.com/info/legal/privacy_policy/privacy_int.html.

4. LIZENZPARAMETER

4.1. SPEZIELLE BESTIMMUNGEN, RELEVANT FÜR DEN KOMMERZIELLEN MODUS, TEST-MODUS, STUDENTEN-MODUS UND DEMO-MODUS DER SOFTWARE:

Die durch diesen Lizenzvertrag von GRAPHISOFT gewährte Lizenz unterliegt den im Folgenden definierten Lizenzparametern.

A: Kommerzieller Modus

- * Die Software besteht aus einem Computerprogramm, das von einer Website heruntergeladen werden kann oder das auf einer oder mehreren DVDs, als Hardware Key oder als Autorisierungsschlüssel für die Installation eines Software Keys geliefert wird, sowie begleitender Dokumentation und der Verpackung.
- * Der kommerzielle Modus kann zeitlimitiert oder nicht limitiert sein, je nach den Erwerbsbedingungen und Konditionen des Ihrer Produktversion.
- * Sie dürfen die Software jeweils auf einem einzelnen Computer verwenden.

B: Testmodus

- * Die Software besteht aus einem Computerprogramm, das entweder von einer Internet Webseite herunterladbar ist oder auf einer oder mehreren DVDs geliefert wird.
- * Die Software ist mit einer auf einer zeitbasierenden Abschaltfunktion in Verbindung mit einer Seriennummer ausgestattet. Sie dürfen die Software für dreißig (30) Tage nutzen, beginnend mit dem Datum, an dem Sie die Software installieren.
- * Sie dürfen diese Software nur für nicht-kommerzielle Zwecke nutzen. "Nicht-kommerzieller Zweck" bedeutet, dass die Software nur zu Ausbildungs- oder Forschungszwecken genutzt wird. "Nichtkommerzieller Zweck" schließt ohne Einschränkung aus: Jegliche Nutzung der Software für ein Produkt oder eine Dienstleistung, als Teil eines Produkts oder einer Dienstleistung oder in jeglicher Weise in Verbindung mit einem Produkt (einschließlich Software) oder einer Dienstleistung, das bzw. die verkauft, übertragen, zum Kauf angeboten, abgetreten, lizenziert, verleast, verliehen oder vermietet wird.
- * Sie dürfen die Software jeweils auf einem einzelnen Computer verwenden.
- * Wenn Sie diese Kopie zu einer vollständigen Lizenz erweitern möchten, nehmen Sie bitte Kontakt mit dem örtlichen Vertriebspartner von GRAPHISOFT auf.

C: Ausbildungsmodus

- * Die Software besteht aus einem Computerprogramm, das entweder von einer Internet Webseite herunterladbar ist oder auf einer oder mehreren DVDs geliefert wird.
- * Die Software ist mit einer an eine Seriennummer gekoppelten zeitgesteuerten Deaktivierungsfunktion ausgestattet. Sie sind berechtigt, die Software ab der Installation einen Monat lang zu nutzen. GRAPHISOFT kann Ihnen nach eigenem Ermessen eine Seriennummer zuschicken, die Sie zur Nutzung der Software für ein weiteres Jahr ("Lizenzdauer") berechtigt. Am letzten Tag der Lizenzdauer läuft die Lizenz aus, und die Nutzung der Software wird automatisch ohne weitere Benachrichtigung deaktiviert.
- * Dies ist eine Ausbildungsversion der Software zur ausschließlichen Verwendung durch Studenten, Mitglieder der Fakultät und Mitarbeiter von Ausbildungsinstituten. Als "Student" gelten in diesem Zusammenhang eingeschriebene Schüler an einer weiterbildenden Ausbildungsstätte, Teilnehmer von Kursen mit mindestens 3 Regelstunden sowie Studenten, die für mindestens neun (9) Monate an einer anerkannten Hochschule oder Universität eingeschrieben sind. Dieser Modus darf nur zu Lern- und Studienzwecken verwendet werden und NICHT zu kommerziellen, gewerblichen und gewinnorientierten Zwecken. Indem Sie die Bedingungen dieser Software-Lizenzvereinbarung akzeptieren, erklären Sie ausdrücklich und bestätigen, dass Sie persönlich den Bestimmungen dieser Vereinbarung zustimmen, was Sie berechtigt, diese Vereinbarung mit den von

GRAPHISOFT exklusiv an eingeschriebene Studenten, Fakultätsmitarbeiter oder Mitarbeiter eines Ausbildungsinstituts gelieferten vorteilhaften Voraussetzungen und Bedingungen zu schließen. Sollte sich diese Aussage als falsch herausstellen, sind Sie für alle in dieser Vereinbarung genannten Verpflichtungen persönlich verantwortlich und haftbar.

* Sie haben eine nicht exklusive, spezielle Lizenz der Software mit Einschränkungen hinsichtlich ihrer Funktionalität. Diese Version darf nur zu Ausbildungszwecken verwendet werden für den durch die Seriennummer zugelassenen Zeitraum, maximal jedoch für den Zeitraum Ihrer Einschreibung bzw. Beschäftigung an der Ausbildungsstätte.

* Sie dürfen diese Software nur für nicht-kommerzielle Zwecke nutzen. "Nicht-kommerzieller Zweck" bedeutet, dass die Software nur zu Ausbildungs- oder Forschungszwecken genutzt wird. "Nichtkommerzieller Zweck" schließt ohne Einschränkung aus: Jegliche Nutzung der Software für ein Produkt oder eine Dienstleistung, als Teil eines Produkts oder einer Dienstleistung oder in jeglicher Weise in Verbindung mit einem Produkt (einschließlich Software) oder einer Dienstleistung, das bzw. die verkauft, übertragen, zum Kauf angeboten, abgetreten, lizenziert, verleast, verliehen oder vermietet wird.

* Sie dürfen die Software auf mehreren Computern zu Zwecken der Forschung, Lehre und Ausbildung nutzen.

* Wenn Sie diese Kopie zu einer vollständigen Lizenz erweitern möchten, nehmen Sie bitte Kontakt mit dem örtlichen Vertriebspartner von GRAPHISOFT auf.

D: Demomodus

* Sie dürfen den Demomodus verwenden, wenn Ihnen ein Hardware- oder Software Key fehlt, der für den Betrieb im kommerziellen Modus nötig ist oder nachdem Ihre Seriennummer abgelaufen ist, die für den Betrieb im Test- oder Studentenmodus nötig ist.

* Im Demomodus können Sie die Features der Software ausprobieren, ohne die Möglichkeit zu haben, die Funktionen Kopieren, Suchen und Teamwork-Funktionen zu nutzen.

4.2. SPEZIELLE BESTIMMUNGEN FÜR DIE ADD-ONS ZU DER SOFTWARE:

A: Kommerzieller Modus

* Die Software besteht aus einem Computerprogramm, das von einer Website heruntergeladen werden kann oder das auf einer oder mehreren DVDs geliefert wird, der entsprechenden Softwarelizenz für den Hardware Key oder Software Keys sowie begleitender Dokumentation und der Verpackung.

* Der kommerzielle Modus kann zeitlimitiert oder nicht limitiert sein, je nach den Erwerbsbedingungen und Konditionen des Ihrer Produktversion.

* Sie dürfen die Software jeweils auf einem einzelnen Computer verwenden.

B: Testmodus

* Die Software besteht aus einem Computerprogramm, das entweder von einer Internet Webseite herunterladbar ist oder auf einer oder mehreren DVDs geliefert wird.

* Die Host-Anwendung im Testmodus ist mit einer zeitgesteuerten Deaktivierungsfunktion ausgestattet. Sie dürfen die Software verwenden, solange der Testmodus der Host-Anwendung wirksam bleibt.

* Sie dürfen diese Software nur für nicht-kommerzielle Zwecke nutzen. "Nicht-kommerzieller Zweck" bedeutet, dass die Software nur zu Ausbildungs- oder Forschungszwecken genutzt wird. "Nichtkommerzieller Zweck" schließt ohne Einschränkung aus: Jegliche Nutzung der Software für ein Produkt oder eine Dienstleistung, als Teil eines Produkts oder einer Dienstleistung oder in jeglicher Weise in Verbindung mit einem Produkt (einschließlich Software) oder einer Dienstleistung, das bzw. die verkauft, übertragen, zum Kauf angeboten, abgetreten, lizenziert, verleast, verliehen oder vermietet wird.

* Sie dürfen die Software jeweils auf einem einzelnen Computer verwenden.

* Wenn Sie diese Kopie zu einer vollständigen Lizenz erweitern möchten, nehmen Sie bitte Kontakt mit dem örtlichen Vertriebspartner von GRAPHISOFT auf.

C: Ausbildungsmodus

* Die Software besteht aus einem Computerprogramm, das entweder von einer Internet Webseite herunterladbar ist oder auf einer oder mehreren DVDs geliefert wird.

* Die Host-Anwendung im Studentenmodus ist mit einer zeitgesteuerten Deaktivierungsfunktion ausgestattet. Sie dürfen die Software verwenden, solange der Studentenmodus der Host-Anwendung wirksam bleibt.

* Dies ist eine Ausbildungsversion der Software zur ausschließlichen Verwendung durch Studenten, Mitglieder der Fakultät und Mitarbeiter von Ausbildungsinstituten. Als "Student" gelten in diesem Zusammenhang eingeschriebene Schüler an einer

weiterbildenden Ausbildungsstätte, Teilnehmer von Kursen mit mindestens 3 Regelstunden sowie Studenten, die für mindestens neun (9) Monate an einer anerkannten Hochschule oder Universität eingeschrieben sind. Dieser Modus darf nur zu Lern- und Studienzwecken verwendet werden und NICHT zu kommerziellen, gewerblichen und gewinnorientierten Zwecken. Indem Sie die Bedingungen dieser Software-Lizenzvereinbarung akzeptieren, erklären Sie ausdrücklich und bestätigen, dass Sie persönlich den Bestimmungen dieser Vereinbarung zustimmen, was Sie berechtigt, diese Vereinbarung mit den von GRAPHISOFT exklusiv an eingeschriebene Studenten, Fakultätsmitarbeiter oder Mitarbeiter eines Ausbildungsinstituts gelieferten vorteilhaften Voraussetzungen und Bedingungen zu schließen. Sollte sich diese Aussage als falsch herausstellen, sind Sie für alle in dieser Vereinbarung genannten Verpflichtungen persönlich verantwortlich und haftbar.

* Sie haben eine nicht exklusive, spezielle Lizenz der Software mit Einschränkungen hinsichtlich ihrer Funktionalität. Diese Version darf nur zu Ausbildungszwecken verwendet werden für den durch die Seriennummer zugelassenen Zeitraum, maximal jedoch für den Zeitraum Ihrer Einschreibung bzw. Beschäftigung an der Ausbildungsstätte.

* Sie dürfen diese Software nur für nicht-kommerzielle Zwecke nutzen. "Nicht-kommerzieller Zweck" bedeutet, dass die Software nur zu Ausbildungs- oder Forschungszwecken genutzt wird. "Nichtkommerzieller Zweck" schließt ohne Einschränkung aus: Jegliche Nutzung der Software für ein Produkt oder eine Dienstleistung, als Teil eines Produkts oder einer Dienstleistung oder in jeglicher Weise in Verbindung mit einem Produkt (einschließlich Software) oder einer Dienstleistung, das bzw. die verkauft, übertragen, zum Kauf angeboten, abgetreten, lizenziert, verleast, verliehen oder vermietet wird.

* Sie dürfen die Software auf mehreren Computern zu Zwecken der Forschung, Lehre und Ausbildung nutzen.

* Wenn Sie diese Kopie zu einer vollständigen Lizenz erweitern möchten, nehmen Sie bitte Kontakt mit dem örtlichen Vertriebspartner von GRAPHISOFT auf.

D: Demomodus

* Sie dürfen den Demomodus verwenden, wenn Ihnen eine Softwarelizenz fehlt, die für den Betrieb im kommerziellen Modus nötig ist oder nachdem Ihre Seriennummer abgelaufen ist, die für den Betrieb im Test- oder Studentenmodus nötig ist.

* Im Demomodus können Sie die Features der Software ausprobieren, ohne die Möglichkeit zu haben, die Funktionen Kopieren, Suchen und Teamwork-Funktionen zu nutzen.

4.3. SPEZIELLE BESTIMMUNGEN FÜR DIE ZUSÄTZE ZU DER SOFTWARE:

* Die Software besteht aus einem Computerprogramm, das entweder von einer Internet Webseite herunterladbar ist oder auf einer oder mehreren DVDs geliefert wird.

* Sie dürfen die Software jeweils auf einem einzelnen Computer verwenden.

5. EINSCHRÄNKUNGEN

5.1. ALLGEMEINE BESTIMMUNGEN - GÜLTIG FÜR DEN KOMMERZIELLEN MODUS, DEN TESTMODUS UND DEN STUDENTEN-MODUS DER SOFTWARE, DIE ADD-ONS ZU DER SOFTWARE UND ZU DEN ZUSÄTZEN ZU DER SOFTWARE:

* Es ist Ihnen ausdrücklich untersagt, die Software zu irgendwelchen Zwecken zu dekompileieren, zu disassemblieren, zurückzuentwickeln (Reverse Engineering) oder zu reduzieren.

* Sie dürfen die Software nicht entsperren oder versuchen, den Quellcode oder die zugrunde liegenden Algorithmen zu entschlüsseln oder eines der vorangegangenen Dinge tun in Verbindung mit dem Maschinencode der Software.

* Sie dürfen die Software nicht für Entwicklung, Kompilierung, Fehlerbeseitigung oder ähnliche Zwecke verwenden.

* Es ist Ihnen ausdrücklich untersagt, die Software ganz oder teilweise anzupassen, zu modifizieren, zu übersetzen oder ganz oder teilweise auf der Software basierende abgewandelte Werke zu schaffen und die Software in andere Software zu übertragen.

* Sie dürfen keine zu der Software mitgelieferten geschriebenen Materialien kopieren.

* Es ist Ihnen ausdrücklich verboten, Ihre Lizenz zu teilen und Teile davon zu verkaufen.

* Sie sollen alle Elemente der Software als integrale Komponenten und davon exklusiv für den Zweck der von GRAPHISOFT festgelegten Funktionalitäten der Software.

* Sofern Sie keine separate Service Provider-Lizenzvereinbarung haben, ist es Ihnen ausdrücklich verboten, "Software as a Service" (z. B. 'ArchiCAD as a Service') an Dritte anzubieten oder ähnliche Dienste, welche die Rückübertragung unserer Softwarelizenzen an Dritte (z. B. Remarketing, Wiederverkaufen der Dienste oder Cloud Services) betreffen.

* Sie sind nicht berechtigt, das TPM der Software zu umgehen oder ein System zur Umgehung des TPM bereitzustellen oder die Software in anderer unzulässiger Weise zu verwenden. Im Falle von Verstößen gegen einzelne Bestimmungen aus diesem Kapitel nehmen Sie ausdrücklich zur Kenntnis, dass dies als schwerwiegender Verstoß gegen diese Vereinbarung gilt, der GRAPHISOFT berechtigt, diese Vereinbarung ohne vorherige Ankündigung zu beenden; GRAPHISOFT wird die notwendigen Maßnahmen unternehmen, dass die Verstöße beendet werden und Ihre Einhaltung mit den oben stehenden Bestimmungen durchgesetzt wird. Zusätzlich ist GRAPHISOFT berechtigt, ein Zwangsgeld für den entstandenen Schaden einzutreiben und andere Rechte und Ansprüche, die aus Ihrer Vertragsverletzung resultieren, nach geltendem Recht geltend zu machen.

5.2. SPEZIELLE BESTIMMUNGEN, RELEVANT FÜR DEN KOMMERZIELLEN MODUS, TEST-MODUS, STUDENTEN-MODUS UND DEMO-MODUS DER SOFTWARE:

A: Kommerzieller Modus

- * Außer wenn Sie Ihre eigene Kopie der Software vollständig unbrauchbar machen, dürfen Sie das Nutzungsrecht an der Software nicht verkaufen, verleihen, verteilen, überlassen, unterlizenzieren, vermieten oder leasen oder sonstwie transferieren oder vergeben, auch nicht Zugriff für den kommerziellen Einsatz über ein Netzwerk gewähren, teilweise oder im Ganzen. Sie akzeptieren hiermit, dass im Falle von einem Typ von Übergabe der Software durch Sie diese Vereinbarung an dem Datum, an dem Sie diese übergeben, beendet ist und Sie alle aus dieser Vereinbarung sich ergebenden Rechte verlieren.
- * Im Falle einer wiederverkauften Lizenz müssen Sie, also der Käufer der wiederverkauften Software, die Software mit GRAPHISOFTs lokalem Partner erneut registrieren, die Übertragungsgebühren bezahlen und eine Software Support Vereinbarung (Wartungsvertrag) für Updates, Upgrades, Support etc, abschließen.

B: Testmodus

- * Jede Installation oder Einsatz dieser Software für andere Zwecke, als hier in dieser Vereinbarung dargelegt und nicht nur auf kommerzielle Zwecke beschränkt, ist strengstens verboten und wird als krimineller Akt gewertet.
- * Sie dürfen die Software nicht an einen anderen Computer oder eine andere Person übertragen. Es ist Ihnen ausdrücklich untersagt, die Software selbständig oder als Bestandteil eines anderen Produkts oder einer anderen Dienstleistung zu vertreiben, zu kommerzialisieren oder zugänglich zu machen. Jeder Versuch, das zu tun ist unrechtmäßig und kann zum Abbruch der kontinuierlichen Nutzung der Software führen.
- * Sie können die Software nicht nach Ablauf der Testperiode nutzen. Um die Software nach Ablauf der Testperiode weiter nutzen zu können, müssen Sie eine Vollversion erwerben.

C: Ausbildungsmodus

- * Jede Installation oder Einsatz dieser Software für andere Zwecke, als hier in dieser Vereinbarung dargelegt und nicht nur auf kommerzielle Zwecke beschränkt, ist strengstens verboten und wird als krimineller Akt gewertet.
- * Sie dürfen die Software nicht an einen anderen Computer oder eine andere Person übertragen. Jeder Versuch, das zu tun ist unrechtmäßig und kann zum Abbruch der kontinuierlichen Nutzung der Software führen.
- * Ohne vorherige schriftliche Genehmigung von GRAPHISOFT ist es Ihnen weder gestattet, das Recht zur Nutzung der Software zu verkaufen, zu vertreiben, zu verleihen, zu überlassen, Unterlizenzen daran zu vergeben, es zu vermieten oder zu verleasen oder anderweitig zu übertragen oder abzutreten, noch die Software über ein Netzwerk zur vollständigen oder teilweisen kommerziellen Nutzung zu übertragen oder zugänglich zu machen.
- * Sie dürfen die Software nicht mehr verwenden, nachdem der durch die Seriennummer zulässige Zeitraum abgelaufen ist - maximal für den Zeitraum, in dem Sie bei dem Ausbildungsinstitut eingeschrieben bzw. beschäftigt sind.

D: Demomodus

- * Sie dürfen die Software nicht an einen anderen Computer oder eine andere Person übertragen.
- * Es ist Ihnen ausdrücklich untersagt, die Software selbständig oder als Bestandteil eines anderen Produkts oder einer anderen Dienstleistung zu vertreiben, zu kommerzialisieren oder zugänglich zu machen. Jeder Versuch, das zu tun ist unrechtmäßig und kann zum Abbruch der kontinuierlichen Nutzung der Software führen.
- * Sie dürfen die Software nicht für kommerzielle Zwecke oder für Produktionszwecke verwenden.

5.3. SPEZIELLE BESTIMMUNGEN - GÜLTIG FÜR DIE ADD-ONS ZU DER SOFTWARE:

A: Kommerzieller Modus

- * Außer wenn Sie Ihre eigene Kopie der Software vollständig unbrauchbar machen, dürfen Sie das Nutzungsrecht an der Software nicht verkaufen, verleihen, verteilen, überlassen, unterlizenzieren, vermieten oder leasen oder sonstwie transferieren

oder vergeben, auch nicht Zugriff für den kommerziellen Einsatz über ein Netzwerk gewähren, teilweise oder im Ganzen. Sie akzeptieren hiermit, dass im Falle von einem Typ von Übergabe der Software durch Sie diese Vereinbarung an dem Datum, an dem Sie diese übergeben, beendet ist und Sie alle aus dieser Vereinbarung sich ergebenden Rechte verlieren.

* Im Falle einer wiederverkauften Lizenz müssen Sie, also der Käufer der wiederverkauften Software, die Software mit GRAPHISOFTs lokalem Partner erneut registrieren, die Übertragungsgebühren bezahlen und eine Software Support Vereinbarung (Wartungsvertrag) für Updates, Upgrades, Support etc, abschließen.

B: Testmodus

* Jede Installation oder Einsatz dieser Software für andere Zwecke, als hier in dieser Vereinbarung dargelegt und nicht nur auf kommerzielle Zwecke beschränkt, ist strengstens verboten und wird als krimineller Akt gewertet.

* Sie dürfen die Software nicht an einen anderen Computer oder eine andere Person übertragen. Es ist Ihnen ausdrücklich untersagt, die Software selbständig oder als Bestandteil eines anderen Produkts oder einer anderen Dienstleistung zu vertreiben, zu kommerzialisieren oder zugänglich zu machen. Jeder Versuch, das zu tun ist unrechtmäßig und kann zum Abbruch der kontinuierlichen Nutzung der Software führen.

* Sie dürfen die Software nicht für kommerzielle Zwecke oder für Produktionszwecke verwenden.

C: Ausbildungsmodus

* Jede Installation oder Einsatz dieser Software für andere Zwecke, als hier in dieser Vereinbarung dargelegt und nicht nur auf kommerzielle Zwecke beschränkt, ist strengstens verboten und wird als krimineller Akt gewertet.

* Sie dürfen die Software nicht an einen anderen Computer oder eine andere Person übertragen. Jeder Versuch, das zu tun ist unrechtmäßig und kann zum Abbruch der kontinuierlichen Nutzung der Software führen.

* Ohne vorherige schriftliche Genehmigung von GRAPHISOFT ist es Ihnen weder gestattet, das Recht zur Nutzung der Software zu verkaufen, zu vertreiben, zu verleihen, zu überlassen, Unterlizenzen daran zu vergeben, es zu vermieten oder zu verleasen oder anderweitig zu übertragen oder abzutreten, noch die Software über ein Netzwerk zur vollständigen oder teilweisen kommerziellen Nutzung zu übertragen oder zugänglich zu machen.

* Sie dürfen die Software nicht für kommerzielle Zwecke oder für Produktionszwecke verwenden.

D: Demomodus

* Sie dürfen die Software nicht an einen anderen Computer oder eine andere Person übertragen.

* Es ist Ihnen ausdrücklich untersagt, die Software selbständig oder als Bestandteil eines anderen Produkts oder einer anderen Dienstleistung zu vertreiben, zu kommerzialisieren oder zugänglich zu machen. Jeder Versuch, das zu tun ist unrechtmäßig und kann zum Abbruch der kontinuierlichen Nutzung der Software führen.

* Sie dürfen die Software nicht für kommerzielle Zwecke oder für Produktionszwecke verwenden.

5.4. SPEZIELLE BESTIMMUNGEN FÜR DIE ZUSÄTZE ZU DER SOFTWARE:

* Sie dürfen die Software nicht an einen anderen Computer oder eine andere Person übertragen. Es ist Ihnen ausdrücklich untersagt, die Software selbständig oder als Bestandteil eines anderen Produkts oder einer anderen Dienstleistung zu vertreiben, zu kommerzialisieren oder zugänglich zu machen. Jeder Versuch, das zu tun ist unrechtmäßig und kann zum Abbruch der kontinuierlichen Nutzung der Software führen.

6. AUDIT

Sie erklären sich damit einverstanden, dass - neben jeglichen anderen Lizenzbestimmungen in dieser Vereinbarung oder anderswo - GRAPHISOFT das Recht hat, Sie mit siebentägiger vorheriger schriftlicher Inkenntnissetzung in den Räumlichkeiten aufzusuchen, in denen Sie die Software verwenden, um Ihre Aufzeichnungen, Systeme und Einrichtungen zu überprüfen, in der Absicht, Ihre Nutzung der Software dahingehend zu bewerten, ob diese voll und ganz in Einklang mit den Bestimmungen dieses Vertrages sowie den geltenden Rechtsvorschriften ist. GRAPHISOFT kann auch einen Dritten zur Ausübung seiner Prüfungsrechte ernennen. Sie erklären sich damit einverstanden, umfänglich mit GRAPHISOFT zusammenzuarbeiten, um diese Überprüfung unter anderem durch die Bereitstellung von allen angeforderten Informationen und Dokumenten an GRAPHISOFT erfolgreich durchzuführen.

7. BEENDIGUNG

7.1. ALLGEMEINE BESTIMMUNGEN - GÜLTIG FÜR DEN KOMMERZIELLEN MODUS, DEN TESTMODUS UND DEN STUDENTEN-MODUS DER SOFTWARE, DIE ADD-ONS ZU DER SOFTWARE UND ZU DEN ZUSÄTZEN ZU DER SOFTWARE:

* GRAPHISOFT kann diese Vereinbarung nach einem Verstoß gegen irgendeinen Teil der Vereinbarung mit sofortiger Wirkung kündigen. Ein tatsächlicher oder versuchter Verstoß gegen eine Bestimmung der vorstehenden LIZENZPARAMETER oder EINSCHRÄNKUNGEN stellt einen wesentlichen Verstoß gegen diesen Vertrag dar, der GRAPHISOFT berechtigt, diese Vereinbarung mit sofortiger Wirkung zu beenden.

* Nach Beendigung der Vereinbarung durch GRAPHISOFT sind Sie verpflichtet, GRAPHISOFT für Schäden und Aufwendungen zu entschädigen, die im Zusammenhang mit dem Verstoß gegen diese Vereinbarung entstanden sind, und GRAPHISOFT ist berechtigt, sonstige Rechte und Forderungen im Rahmen der geltenden Gesetze durchzusetzen.

* Bei Beendigung des Vertrages haftet GRAPHISOFT unter keinen Umständen für die Rückerstattung des Preises der Software (sofern vorhanden) oder für andere Schäden.

7.2. SPEZIELLE BESTIMMUNGEN, RELEVANT FÜR DEN KOMMERZIELLEN MODUS, TEST-MODUS, STUDENTEN-MODUS UND DEMO-MODUS DER SOFTWARE: * Dieser Vertrag bleibt bis zu seiner Beendigung in Kraft.

A: Kommerzieller Modus

* Nach Ablauf des durch die Kaufbedingungen für das Produkt festgelegten Zeitraums können Sie diese Vereinbarung beenden, indem Sie die Software sowie alle Kopien davon vernichten; oder Sie können die Software im Demomodus benutzen.

* Bei Beendigung des Vertrages sind Sie verpflichtet, die Software sowie sämtliche Kopien der Software zu zerstören und den Hardware Key an den örtlichen GRAPHISOFT-Partner oder die Verkaufsstelle, bei der Sie die Software erworben haben, zurückzugeben, oder ihn unmittelbar an GRAPHISOFT zurückzugeben, falls diese nicht verfügbar sind oder den Hardware Key nicht zurücknehmen. Sie müssen den Software Key mit der Lizenzprogrammierungsanwendung deinstallieren.

B: Testmodus

* Nach Ablauf der durch die erhaltene Seriennummer festgelegten Dauer können Sie diese Vereinbarung beenden, indem Sie die Software sowie alle Kopien davon vernichten; oder Sie können die Software im Demomodus benutzen.

C: Ausbildungsmodus

* Nach Ablauf der durch die erhaltene Seriennummer festgelegten Dauer können Sie diese Vereinbarung beenden, indem Sie die Software sowie alle Kopien davon vernichten; oder Sie können die Software im Demomodus benutzen.

D: Demomodus

* Sie können diese Vereinbarung beenden, indem Sie die Software und alle Kopien davon vernichten.

7.3. SPEZIELLE BESTIMMUNGEN - GÜLTIG FÜR DIE ADD-ONS ZU DER SOFTWARE:

Dieser Vertrag bleibt bis zu seiner Beendigung in Kraft.

A: Kommerzieller Modus

* Nach Ablauf der Lizenz müssen Sie die Software sowie alle Kopien davon vernichten.

B: Testmodus

* Nach Ablauf des Testmodus der Host-Anwendung können Sie diese Vereinbarung beenden, indem Sie die Software sowie alle Kopien davon vernichten; oder Sie können die Software im Demomodus benutzen.

C: Ausbildungsmodus

* Nach Ablauf des Studentenmodus der Host-Anwendung können Sie diese Vereinbarung beenden, indem Sie die Software sowie alle Kopien davon vernichten; oder Sie können die Software im Demomodus benutzen.

D: Demomodus

* Sie können diese Vereinbarung beenden, indem Sie die Software und alle Kopien davon vernichten.

7.4. SPEZIELLE BESTIMMUNGEN - GÜLTIG FÜR DIE ZUSÄTZE ZU DER SOFTWARE:

* Dieser Vertrag bleibt bis zu seiner Beendigung in Kraft.

* Sie können diese Vereinbarung beenden, indem Sie die Software und alle Kopien davon vernichten.

8. EINGESCHRÄNKTE GEWÄHRLEISTUNG

8.1. ALLGEMEINE BESTIMMUNGEN - GÜLTIG FÜR DEN KOMMERZIELLEN MODUS, DEN TESTMODUS UND DEN STUDENTEN-MODUS DER SOFTWARE, DIE ADD-ONS ZU DER SOFTWARE UND ZU DEN ZUSÄTZEN ZU DER SOFTWARE:

* Durch Angestellte, Vertriebsbeauftragte, Wiederverkäufer, Agenten oder Berater von GRAPHISOFT erteilte Ratschläge oder Informationen begründen weder eine Garantie oder Gewährleistung von GRAPHISOFT noch erweitern sie die Gewährleistungen in diesem Vertrag. Dieser Vertrag und die zu gebende Gewährleistung können nur durch eine von einem ordnungsgemäß autorisierten Executive Officer unterschriebene schriftliche Ergänzung geändert werden.

* In keinem Fall haftet GRAPHISOFT für Verluste oder Schäden jeglicher Art, einschließlich, jedoch nicht beschränkt auf, Datenverlust, Verdienstausschlag, Geschäftsunterbrechung, Verlust von geschäftlichen Informationen, oder für sonstige atypischen, Folge-, mittelbaren oder indirekten Schäden, Mehrfachschadensersatz oder andere Vermögensschäden, die aus der Nutzung oder dem Missbrauch der Software oder anderweitig unter diesem Vertrag entstehen, selbst wenn GRAPHISOFT oder ihre Angestellten, Wiederverkäufer oder Vertreter von der Möglichkeit derartiger Schäden Kenntnis hatten oder hätten haben können. Die gesamte Verantwortung von GRAPHISOFT darf infolge jedweder Vertragsverletzung, Verwendung der Software oder aus irgendwelchem anderen Grund den von Ihnen an GRAPHISOFT für diese Software bezahlten Betrag nicht übertreffen, sofern die zu verwendende Rechtsregel nichts anderes als verpflichtend vorschreibt.

* Sie akzeptieren und bestätigen, dass der Preis der Software (falls vorhanden) oder die unentgeltliche Bereitstellung der Software und die Bedingungen und Vereinbarungen dieser Vereinbarung vorteilhaft für Sie bestimmt wurden unter Berücksichtigung der oben beschriebenen Bestimmungen zur eingeschränkten Gewährleistung.

8.2. SPEZIELLE BESTIMMUNGEN, RELEVANT FÜR DEN KOMMERZIELLEN MODUS, TEST-MODUS, STUDENTEN-MODUS UND DEMO-MODUS DER SOFTWARE:

A: Kommerzieller Modus

* GRAPHISOFT gewährleistet, dass - falls Sie einen HARDWARE KEY zu der Software erhalten - der Hardwarekopierschutz (HCPU) für einen Zeitraum von 1 Jahr ab dem Originaldatum des ersten Verkaufs der Software durch GRAPHISOFT oder einen GRAPHISOFT Partner, so wie auf dem Kaufbeleg ausgewiesen, fehlerfrei ist.

* GRAPHISOFT gewährleistet für einen Zeitraum von 90 Tagen ab dem auf Ihrer Kaufquittung ausgewiesenen Kaufdatum, dass - sofern die Software auf DVD(s) geliefert wird - die DVDs, auf denen die Software geliefert wird, frei von Mängeln sind.

* Diese eingeschränkte Garantie verfällt, wenn die Fehler der DVDs oder Hardware Key in irgendeiner Weise durch einen Unfall, Fahrlässigkeit, Missbrauch, Diebstahl, Verlust oder eine unsachgemäße Anwendung hervorgerufen wurden.

* Der Gewährleistungszeitraum beginnt an dem Datum, an dem die Software das erste Mal von GRAPHISOFT oder einem GRAPHISOFT Partner gekauft wurde; die Gewährleistung beginnt also nicht erneut nach einem Wiederverkauf, Upgrade, Update der Software oder anderem.

* Falls innerhalb der jeweiligen Gewährleistungsfrist ein Mangel an Ihren DVDs oder HCPU auftritt, so ist GRAPHISOFT nach eigenem Ermessen nur verpflichtet, entweder:

a) Kostenlose Ersetzung der defekten DVDs oder HARDWARE KEYS, sofern sie zusammen mit dem Kaufbeleg an GRAPHISOFT zurückgesendet werden, oder b) den Betrag für die ausgetauschte Lizenz zurückzuerstatten. Jede ausgetauschte DVD oder ausgetauschte Hardware hat eine Garantie von 90 Tagen ab dem Tag, an dem sie Ihnen im Austausch zugeschickt wurde. Sie sind zur Rückerstattung des Kaufpreises für die ausgetauschte Software nur durch denjenigen Verkäufer berechtigt, von dem Sie die Software erworben haben.

* Sie erkennen ausdrücklich an, dass - im größtmöglichen, durch das anwendbare Recht gestatteten Umfang - GRAPHISOFT jede Garantie in Bezug auf den Software Key ausschließt. Wenn Ihr Software Key aus irgendeinem Grund zerstört oder beschädigt ist, müssen Sie erneut den Software Key zu den aktuellen Konditionen kaufen.

* Mit Ausnahme der eingeschränkten Gewährleistung auf die Medien, wird die Software "ohne Mängelgewähr" verkauft sowie ohne jegliche ausdrückliche oder stillschweigende Gewährleistung oder Garantie bezüglich ihrer Tauglichkeit oder Eignung für einen bestimmten Zweck oder dafür, dass die Software störungs- und fehlerfrei laufen wird. GRAPHISOFT schliesst sämtliche weiteren ausdrücklichen oder stillschweigenden Gewährleistungen für Marktgängigkeit, Eignung für einen bestimmten Zweck, bezüglich Qualität; Vollständigkeit oder Präzision der Funktionen der Software; aus.

B: Demo-, Studenten- und Testmodus

* DIE SOFTWARE WIRD AUSGELIEFERT „WIE ES IST“, OHNE JEGLICHE AUSDRÜCKLICHE ODER STILLSCHWEIGENDE GEWÄHRLEISTUNG ODER GARANTIE BEZÜGLICH IHRER TAUGLICHKEIT ODER EIGNUNG FÜR EINEN BESTIMMTEN ZWECK ODER DAFÜR, DASS DIE SOFTWARE STÖRUNGS- UND FEHLERFREI LAUFEN WIRD. GRAPHISOFT SCHLIESST SÄMTLICHE WEITEREN AUSDRÜCKLICHEN ODER STILLSCHWEIGENDEN GEWÄHRLEISTUNGEN FÜR MARKTGÄNGIGKEIT, EIGNUNG FÜR EINEN BESTIMMTEN ZWECK, BEZÜGLICH QUALITÄT; VOLLSTÄNDIGKEIT ODER PRÄZISION DER FUNKTIONEN DER SOFTWARE; AUS.

8.3. SPEZIELLE BESTIMMUNGEN - GÜLTIG FÜR DIE ADD-ONS ZU DER SOFTWARE:

A: Kommerzieller Modus

* GRAPHISOFT gewährleistet für einen Zeitraum von 90 Tagen ab dem auf Ihrer Kaufquittung ausgewiesenen Kaufdatum, dass - sofern die Software auf DVD(s) geliefert wird - die DVDs, auf denen die Software geliefert wird, frei von Mängeln sind.

* Diese beschränkte Garantie verfällt, wenn die Fehler der DVDs in irgendeiner Weise durch einen Unfall, Missbrauch, Diebstahl, Verlust oder eine unsachgemäße Anwendung hervorgerufen wurden.

* Der Gewährleistungszeitraum beginnt an dem Datum, an dem die Software das erste Mal von GRAPHISOFT oder einem GRAPHISOFT Partner gekauft/bereitgestellt wurde; die Gewährleistung beginnt also nicht erneut nach einem Wiederverkauf, Upgrade, Update der Software etc.

* Falls innerhalb der jeweiligen Gewährleistungsfrist ein Mangel an Ihren DVDs auftritt, so ist GRAPHISOFT nach eigenem Ermessen nur verpflichtet, entweder

a) die defekten DVDs kostenfrei auszutauschen, vorausgesetzt, dass diese zusammen mit einem Kaufbeleg an GRAPHISOFT zurückgegeben werden, oder b) den Betrag für die ausgetauschte Lizenz (sofern vorhanden) zurückzuerstatten. Jede ausgetauschte DVD hat eine Garantie von 90 Tagen ab dem Tag, an dem sie Ihnen im Austausch zu geschickt wurde. Sie sind zur Rückerstattung des Kaufpreises für die ausgetauschte Software nur durch denjenigen Verkäufer berechtigt, von dem Sie die Software erworben haben.

* MIT AUSNAHME DER EINGESCHRÄNKTEN GEWÄHRLEISTUNG AUF DIE MEDIEN WIRD DIE SOFTWARE "OHNE MÄNGELGEWÄHR" VERKAUFT SOWIE OHNE JEGLICHE AUSDRÜCKLICHE ODER STILLSCHWEIGENDE GEWÄHRLEISTUNG ODER GARANTIE BEZÜGLICH IHRER TAUGLICHKEIT ODER EIGNUNG FÜR EINEN BESTIMMTEN ZWECK ODER DAFÜR, DASS DIE SOFTWARE STÖRUNGS- ODER FEHLERFREI LAUFEN WIRD. GRAPHISOFT SCHLIESST SÄMTLICHE WEITEREN AUSDRÜCKLICHEN ODER STILLSCHWEIGENDEN GEWÄHRLEISTUNGEN FÜR MARKTGÄNGIGKEIT, EIGNUNG FÜR EINEN BESTIMMTEN ZWECK, BEZÜGLICH QUALITÄT, VOLLSTÄNDIGKEIT ODER PRÄZISION DER FUNKTIONEN DER SOFTWARE AUS.

B: Demo-, Studenten- und Testmodus

* SO WEIT DIES GESETZLICH ZULÄSSIG IST, WIRD DIE SOFTWARE "IM VORLIEGENDEN ZUSTAND" AUSGELIEFERT OHNE JEGLICHE AUSDRÜCKLICHE ODER STILLSCHWEIGENDE GEWÄHRLEISTUNG BEZÜGLICH IHRER TAUGLICHKEIT ODER EIGNUNG FÜR EINEN BESTIMMTEN ZWECK ODER DAFÜR, DASS DIE SOFTWARE STÖRUNGS- UND FEHLERFREI LAUFEN WIRD. GRAPHISOFT SCHLIESST IM VOLLEN VON DER RECHTSSPRECHUNG ZUGELASSENEN RAHMEN SÄMTLICHE WEITEREN AUSDRÜCKLICHEN ODER STILLSCHWEIGENDEN GEWÄHRLEISTUNGEN, EINSCHLIESSLICH SOLCHER FÜR MARKTGÄNGIGKEIT, EIGNUNG FÜR EINEN BESTIMMTEN ZWECK, QUALITÄT, VOLLSTÄNDIGKEIT, NICHT-VERLETZUNG ODER PRÄZISION DER FUNKTIONEN DER SOFTWARE AUS.

8.4. SPEZIELLE BESTIMMUNGEN - GÜLTIG FÜR DIE ZUSÄTZE ZU DER SOFTWARE:

* IM GRÖSSTMÖGLICHEN, DURCH ANWENDBARES RECHT GESTATTETEN UMFANG, UNTER BERÜCKSICHTIGUNG DER KOSTENLOSEN ZURVERFÜGUNGSTELLUNG DER LIZENZ AN SIE, WIRD DIE SOFTWARE "SO WIE SIE IST" ZUR VERFÜGUNG GESTELLT, OHNE JEGLICHE AUSDRÜCKLICHE ODER STILLSCHWEIGENDE GEWÄHRLEISTUNG ODER GARANTIE BEZÜGLICH IHRER TAUGLICHKEIT ODER EIGNUNG FÜR EINEN BESTIMMTEN ZWECK ODER DAFÜR, DASS DIE SOFTWARE STÖRUNGS- UND FEHLERFREI LAUFEN WIRD. GRAPHISOFT SCHLIESST SÄMTLICHE WEITEREN AUSDRÜCKLICHEN ODER STILLSCHWEIGENDEN GEWÄHRLEISTUNGEN FÜR MARKTGÄNGIGKEIT, EIGNUNG FÜR EINEN BESTIMMTEN ZWECK, BEZÜGLICH QUALITÄT,

VOLLSTÄNDIGKEIT ODER PRÄZISION DER FUNKTIONEN DER SOFTWARE IN ZUSAMMENHANG MIT IRGEND EINER ANDEREN SOFTWARE ODER HARDWARE; AUS.

9. EIGENTUM VON EINGELEGTEM INHALT, DRITTANBIETERMATERIALIEN, DIENSTEN

9.1. ALLGEMEINE BESTIMMUNGEN - GÜLTIG FÜR DEN KOMMERZIELLEN MODUS, DEN TESTMODUS UND DEN STUDENTEN-MODUS DER SOFTWARE, DIE ADD-ONS ZU DER SOFTWARE UND ZU DEN ZUSÄTZEN ZU DER SOFTWARE:

Alle Ansprüche, Besitzerrechte und Eigentumsrechte in und zu den Informationen und anderen Inhalten (z.B. kommerzielle und Drittanbieter-Add-Ons), die in die Software von einem elektronischen Medium oder Internet in die Software (zusammen "Inhalt") dazu geladen werden, sind Eigentum des jeweiligen Inhaltsbesitzers, inklusive und ohne Einschränkung des Lieferanten und seiner Unterorganisationen sowie aller Internet-Inhalteanbieter ("Inhalteanbieter"). Diese Lizenz gibt Ihnen keine Besitzer- oder ähnliche Rechte im Bezug auf irgendeinen solchen Inhalt und GRAPHISOFT übernimmt keine Verantwortung für solche Inhalte.

* Sie akzeptieren, dass die Nutzung von einigen GRAPHISOFT-Produkten oder einigen DrittanbieterMaterialien und Diensten, als Bestandteil der Software oder von der Software aufgerufen, anderen Bedingungen und Voraussetzungen aus anderen Lizenzvereinbarungen unterliegen, die unter www.graphisoft.com/licenses einzusehen sind. Diese Lizenzvereinbarungen akzeptieren Sie ebenfalls, indem Sie die Bedingungen und Vereinbarungen der vorliegenden Vereinbarung akzeptieren.

* Sie akzeptieren, dass der Einsatz von einigen GRAPHISOFT- oder einigen Drittanbieter-Materialien und Diensten als Bestandteil der Software oder von der Software aufgerufen, Gegenstand von anderen Bedingungen und Voraussetzungen aus anderen Lizenzvereinbarungen sind, die nicht unter dem oben stehenden Link erscheinen können, für welche GRAPHISOFT keine Verantwortung tragen kann. GRAPHISOFT übernimmt darüber hinaus auch keine Verantwortung für die Zusammenarbeit der Software mit Drittanbieter-Materialien, Software oder Diensten oder für die Funktion von Drittanbieter-Materialien, Software oder Diensten.

9.2. SPEZIELLE BESTIMMUNGEN, RELEVANT FÜR DEN KOMMERZIELLEN MODUS, TEST-MODUS, STUDENTEN-MODUS UND DEMO-MODUS DER SOFTWARE:

* Sie akzeptieren, dass Ihr Einsatz von den Inhalten, die Sie vom "BIM Components" Webportal, verfügbar unter <http://BIMcomponents.com> entweder über einen Internetbrowser oder durch die Software heruntergeladen haben, den Bestimmungen und Bedingungen des "BIM Components" Webportals und den separaten Lizenzbedingungen, die unter www.graphisoft.com/licenses zu finden sind unterliegt, welche Sie ebenso akzeptieren, wenn Sie diese Vereinbarung akzeptieren. GRAPHISOFT übernimmt keine Haftung für die Zusammenarbeit der Software mit dem BIM Components Webportal.

10. SPEZIELLE BESTIMMUNGEN FÜR DEN KOMMERZIELLEN MODUS DER SOFTWARE UND DER ADD-ONS ZU DER SOFTWARE IM RAHMEN DER ABONNEMENT-LIZENZ

* Falls Sie eine Abonnementlizenz ("Abonnement") registriert haben, gelten die spezifischen Bedingungen gemäß der Ergänzung ("License Subscription Amendment", LSA) bzw. der Servicebedingungen ("Terms of Service", "TOS") zu dieser Vereinbarung. Die LSA/TOS bilden einen nicht abtrennbaren Bestandteil dieser Vereinbarung; sie werden Ihnen direkt vom Serviceanbieter zur Verfügung gestellt.

* Mit der Zustimmung zu den Bedingungen dieser Vereinbarung akzeptieren Sie gleichzeitig die Bestimmungen der LSA/TOS.

* Sie erklären ausdrücklich Ihre Zustimmung zur Weitergabe der Servicevereinbarung an GRAPHISOFT oder seine direkten Tochterunternehmen durch den Serviceanbieter zu einem beliebigen Zeitpunkt. In einem solchen Fall stellt GRAPHISOFT sicher, dass Sie die in dieser Servicevereinbarung enthaltenen Services erhalten.

* Im Rahmen des Abonnements haben die folgenden Begriffe folgende Bedeutung: "Abonnement" steht für den Lizenz-Abonnementplan zu der Software, die Ihnen von GRAPHISOFT im Rahmen der Vereinbarung und der LSA/TOS lizenziert wurde. Der Inhalt des Abonnements ist in diesem Plan und in der LSA beschrieben sowie darüber hinaus in der zwischen Ihnen und Ihrem Serviceanbieter getroffenen Abonnement-Servicevereinbarung. "Serviceanbieter" steht für den autorisierten GRAPHISOFT Distributor oder Wiederverkäufer, der mit Ihnen die Servicevereinbarung über die Bereitstellung des Abonnements

schließt. "Abonnement-Servicevereinbarung" steht für die Vereinbarung mit den Bedingungen des Ihnen von Ihrem Serviceanbieter bereitgestellten Abonnements.

11. SPEZIELLE BESTIMMUNGEN FÜR DEN KOMMERZIELLEN MODUS DER SOFTWARE IM RAHMEN EINER SOFTWARE-SERVICEVEREINBARUNG

* Für den Fall, dass Sie bezüglich dieser Software mit einem unserer örtlichen Vertriebspartner („SSV Service Provider“) einen Software-Servicevertrag („SSV“) abgeschlossen haben, stimmen Sie explizit zu, dass im Falle der Beendigung oder des Ablaufs der Vertriebsvereinbarung zwischen GRAPHISOFT und dem örtlichen Vertriebspartner die SSA vom örtlichen Vertriebspartner auf GRAPHISOFT oder einem von GRAPHISOFT benannten Dritten übergeht. Sie werden entweder durch GRAPHISOFT oder dem örtlichen Vertriebspartner über die Einzelheiten dieser Übertragung informiert. Sie erklären sich ausdrücklich einverstanden, dass unbeschadet der Bestimmungen des SSVs, GRAPHISOFT oder der von GRAPHISOFT beauftragte Dritte berechtigt ist, den Umfang der im Rahmen des SSVs erbrachten Dienstleistungen, oder jede andere wesentliche Komponente des SSVs, unilateral abzuändern.

* Sie erklären sich damit einverstanden, dass Ihr SSV Service Provider GRAPHISOFT über Ihren SSV-Status unterrichtet, so dass Sie vollständig über Ihre Eignung für Add-ons informiert werden, die ausschließlich für Endbenutzer mit einem gültigen SSV-Status („SSV Add-Ons“) zur Verfügung stehen. Sie erklären sich weiterhin damit einverstanden, dass Ihre Rechte und Pflichten in Bezug auf die SSV-Add-Ons durch gesonderte Nutzungsbestimmungen geregelt werden können, für deren Einhaltung Sie verantwortlich sind. Bitte wenden Sie sich für die entsprechenden Zusatzbestimmungen an Ihren SSV Service Provider. Anmerkung: Software-Servicevereinbarung ("Software Service Agreement", SSA) wird in Ihrem Land eventuell unter einem anderen Namen vermarktet.

12. ALLGEMEINE UND ABSCHLIESSENDE BESTIMMUNGEN

12.1. ALLGEMEINE BESTIMMUNGEN - GÜLTIG FÜR DEN KOMMERZIELLEN MODUS, DEN TESTMODUS UND DEN STUDENTEN-MODUS DER SOFTWARE, DIE ADD-ONS ZU DER SOFTWARE UND ZU DEN ZUSÄTZEN ZU DER SOFTWARE:

* Dieser Vertrag gewährt Ihnen KEIN Recht auf technischen Support oder auf Upgrades der Software, die GRAPHISOFT eventuell von Zeit zu Zeit anbietet. GRAPHISOFT kann nach eigenem Ermessen und im Rahmen ihrer Verkaufs- und Marketingpolitik derartige technische Unterstützung und Upgrades registrierten Nutzern der Software zu Bedingungen zur Verfügung stellen, die zu gegebener Zeit von GRAPHISOFT oder ihren Vertriebsbeauftragten bestimmt werden.

* Sie stimmen zu, dass GRAPHISOFT einseitig mit oder ohne vorherige Benachrichtigung an Sie beliebige Bestimmungen dieser Vereinbarung ändern darf. Sie stimmen zu, dass GRAPHISOFT weder Ihnen noch Dritten gegenüber haftbar ist für eventuelle nachteilige Auswirkungen, die sich aus derartigen Änderungen ergeben.

* Diese Vereinbarung stellt die volle und vollständige Vereinbarung zwischen Ihnen und GRAPHISOFT bezüglich der Software dar und ersetzt alle vorherigen Vereinbarungen und Übereinkünfte, entweder schriftlich oder mündlich. Wenn nicht anders an Sie von GRAPHISOFT schriftlich kommuniziert, gelten die Bedingungen dieser Vereinbarung für die Installation und den Gebrauch zusätzlicher Funktionen der Software und zur Reparatur der Installation der Software.

* Sollte eine zuständige Gerichtsbarkeit feststellen, dass ein Teil oder eine Bestimmung dieses Vertrages gesetzeswidrig ist, so wird dieser Teil oder diese Bestimmung in dem zulässigen Höchstumfang durchgesetzt; die übrigen Vertragsbestimmungen bleiben hiervon unberührt und vollumfänglich in Kraft.

* Die englische Version dieser Vereinbarung ist die geltende Version bei der Interpretation oder Auslegung dieser Vereinbarung. Alle Übersetzungen hiervon werden exklusiv nur zur Information bereit gestellt, ohne jegliche Verbindlichkeit und keinesfalls ist GRAPHISOFT für irgendwelche direkten, indirekten, zufälligen oder speziellen Folgeschäden haftbar, die aus irgendeiner fehlerhaften oder unvollständigen Übersetzung hervorgehen.

* Dieser Vertrag unterliegt dem Recht von Ungarn. Sämtliche aus diesem Vertrag entstehenden Streitigkeiten zwischen GRAPHISOFT und dem Endnutzer, einschließlich den Streitigkeiten, die sich auf die Gültigkeit, Auslegung oder Beendigung des Vertrags beziehen, sind ausschließlich und abschließend von dem Ständigen Schiedsgericht nach den Regeln der Ungarischen Industrie- und Handelskammer, Budapest, beizulegen. Der Gerichtsstand, dem Sie sich hiermit unterwerfen, ist Budapest.

12.2. SPEZIELLE BESTIMMUNGEN FÜR DEN KOMMERZIELLEN MODUS DER SOFTWARE

* Vorbehaltlich anderer Bestimmungen gelten die Bedingungen dieser Vereinbarung für die zusätzlichen Funktionen der Software sowie der Ihnen im Zusammenhang mit der Software bereitgestellten Services und Inhalte (insbesondere die "SSA").

* Um den Software Key (sofern vorhanden) zu verwalten und zu nutzen, erkennen Sie an, dass Sie eine gültige GRAPHISOFT ID benötigen, die von GRAPHISOFT unter <https://graphisoftid.graphisoft.com> bezogen werden kann.

* Sie akzeptieren, dass die Software zeit- oder funktional limitierte Komponenten besitzt, die in ihrer vollen Funktionalität im Falle des Kaufs der betreffenden Lizenzen genutzt werden können.

* * *

RÜCKFRAGEN

Sämtliche Rückfragen bezüglich dieses Vertrags sind zu richten an:

GRAPHISOFT SE Private European Company Limited by Shares

Zahony utca 7.

Budapest

H-1031 Ungarn

www.graphisoft.com

Tel.: (+36.1) 437-3000 Fax: (+36.1) 437-3099

E-mail: mail@graphisoft.hu

IMPORTANT

PLEASE READ THIS AGREEMENT CAREFULLY. BY CLICKING THE "I ACCEPT" BUTTON, YOU INDICATE YOUR ACCEPTANCE OF THE GRAPHISOFT SOFTWARE LICENSE AGREEMENT ("Agreement") INCLUDING THE LIMITED WARRANTY, PERSONAL DATA HANDLING AND DISCLAIMERS FOR YOURSELF, YOUR EMPLOYER (IF ANY) AND ANY AUTHORIZED USERS WHETHER OR NOT EACH SUCH AUTHORIZED USER INDICATES THEIR INDIVIDUAL ACCEPTANCE.

IF YOU DO NOT ACCEPT THE TERMS OF THIS AGREEMENT, PROMPTLY DELETE ALL INSTALLER FILES AND IF APPLICABLE RETURN THE COMPLETE PACKAGE TO THE PLACE FROM WHERE IT WAS PURCHASED. GRAPHISOFT SOFTWARE LICENSE AGREEMENT

1. LICENSE

1.1. GENERAL PROVISIONS - APPLICABLE TO COMMERCIAL MODE, TRIAL MODE, DEMO MODE AND EDUCATIONAL MODE OF THE SOFTWARE, TO THE ADD-ONS TO THE SOFTWARE AND TO THE GOODIES TO THE SOFTWARE:

GRAPHISOFT SE Private European Company Limited by Shares, Záhony utca 7. Budapest H-1031 Hungary www.graphisoft.com ("GRAPHISOFT") licenses this Software to You, an individual or as the representative of and on behalf of Your employer (collectively referred to as "You") only upon the condition that You accept all of the terms contained in this Software License Agreement ("Agreement").

By accepting the terms of this Software License Agreement, You expressly declare and confirm that You have the full power and capacity to represent Yourself, Your employer and/or the entity on behalf of which You are acting (if any). Should this declaration prove to be false, You shall be responsible and liable in person for all obligations under the Agreement.

This Agreement constitutes a non-exclusive, non-sublicenseable, limited license for You to use the enclosed Software and associated documentation, together with the upgrades, updates, new versions and

fixes provided to You by GRAPHISOFT (together referred to as the "Software"). The Software is licensed, not sold, to You for Your own use under the terms and conditions of this Agreement.

The Software is owned by GRAPHISOFT and protected by all applicable copyright laws. To the maximum extent permitted by applicable laws, GRAPHISOFT reserves all rights to the Software not expressly granted hereunder and to any reproduction of the Software including its documentation, logos, trademarks, icons and interface in whole or in part. If You copy or use all or any portion of the Software without entering into this Agreement or obtaining the prior written permission of GRAPHISOFT or in non-compliance with any of the terms of this Agreement, You are violating copyright or other intellectual property law, and You may be liable to GRAPHISOFT and its licensors in particular for damages, and You may be subject to criminal penalties.

1.2. SPECIAL PROVISIONS APPLICABLE TO COMMERCIAL MODE, TRIAL MODE, EDUCATIONAL MODE AND DEMO MODE OF THE SOFTWARE:

YOU MAY USE YOUR COPY OF THE SOFTWARE EITHER IN COMMERCIAL MODE, IN TRIAL MODE, IN EDUCATIONAL MODE OR IN DEMO MODE. YOU ARE ENTITLED TO USE THE COMMERCIAL MODE ONLY IF YOU HAVE PURCHASED AND CONNECTED THE HARDWARE-BASED PROTECTION KEY (HARDWARE KEY) OR INSTALLED THE SOFTWARE-BASED PROTECTION KEY (SOFTWARE KEY) TO YOUR COMPUTER. THE SOFTWARE MAY BE USED IN TRIAL MODE FOR A LIMITED PERIOD OF TIME IF YOU HAVE A TRIAL SERIAL NUMBER. YOU MAY USE THE EDUCATIONAL MODE EXCLUSIVELY FOR THE PURPOSE OF INSTRUCTION OR FOR PERSONAL LEARNING, AND ONLY IF AND AFTER YOU HAVE RECEIVED A PROPER EDUCATIONAL SERIAL NUMBER FROM GRAPHISOFT OR ITS PARTNERS. IF YOU LACK ALL THE PROPER AUTHORIZATIONS (FOR EXAMPLE HARDWARE KEY, SOFTWARE KEY OR APPROPRIATE SERIAL NUMBER) FOR THE USAGE OF THE SOFTWARE, YOU MAY USE THE SOFTWARE ONLY IN DEMO MODE.

1.3. SPECIAL PROVISIONS RELEVANT TO ADD-ONS TO THE SOFTWARE:

YOU MAY USE THE ADD-ON TO THE SOFTWARE EXCLUSIVELY IN CONJUNCTION WITH A HOST APPLICATION (E.G. ARCHICAD, ETC.). DEPENDING ON THE HOST APPLICATION'S CURRENT MODE OF USAGE, YOU MAY USE YOUR COPY OF THE SOFTWARE IN COMMERCIAL MODE, IN TRIAL MODE, IN EDUCATIONAL MODE OR IN DEMO MODE. YOU ARE ENTITLED TO USE THE COMMERCIAL MODE ONLY IF YOU HAVE PURCHASED AND APPLIED THE RESPECTIVE SOFTWARE LICENSE TO YOUR HARDWAREBASED PROTECTION KEY (HARDWARE KEY) OR TO YOUR SOFTWARE-BASED PROTECTION KEY (SOFTWARE KEY).

2. INTERNET-BASED AND NON-INTERNET BASED SERVICE COMPONENTS

2.1. GENERAL PROVISIONS - APPLICABLE TO COMMERCIAL MODE, TRIAL MODE, DEMO MODE AND EDUCATIONAL MODE OF THE SOFTWARE, TO THE ADD-ONS TO THE SOFTWARE AND TO THE GOODIES TO THE SOFTWARE:

* The Software may contain components that enable and facilitate the use of certain Internet-based and non-Internet based services. You acknowledge and agree that GRAPHISOFT may automatically check the operation mode, version of the Software and/or its components, its HARDWARE KEY serial number (if any), the SOFTWARE KEY serial number (if any), Trial or Educational serial number (if any) and the related services that You are utilizing in order to check that You are utilizing the Software according to its purpose, and may provide upgrades, fixes or additional services to the Software in order to advance lawful and improved operation thereof at GRAPHISOFT's sole discretion. GRAPHISOFT shall not be liable for any loss of data or malfunctioning of the Software occurring in connection with GRAPHISOFT's conduct under this paragraph.

* The Software may contain technological measures that are designed to prevent and detect unlicensed use of the Software. Utilizing the Software You will also install these technical protection measures (hereinafter the "TPM") used by GRAPHISOFT or its foreigner suppliers to collect, transmit and use for law enforcement purposes technical data from Your computer (hereinafter the "Technical Data") in order to prevent and detect unlicensed use of the Software and enforce GRAPHISOFT's intellectual property rights.

* You hereby expressly accept that GRAPHISOFT or its assignee will use TPM to confirm that You have a legally licensed copy of the Software and that You use the Software according to the terms and conditions of this Agreement.

* The Software contains a component that aims to improve its operation in relation to the freezing of the Software. In case the Software freezes, a zipped report file is generated that contains the following data: data of the device running the Software, the version of the operating system's components, information on the used Software version (such as list of components and their version), program calls related to the freezing, name and size of the open file(s) when the freezing took place. The report file is sent to GRAPHISOFT for the purposes of detecting the malfunctioning of the software and providing fixes or additional services to the Software in order to improve its operation, at GRAPHISOFT's sole discretion. The data contained in the report is stored by GRAPHISOFT until a support is available to the given Software version. You hereby accept that it is Your responsibility to authorize or block the reporting described herein.

If GRAPHISOFT finds that You are not using a licensed copy of the Software, or that Your use of the Software infringes the terms and conditions of this Agreement, this qualifies as material breach of this Agreement that gives GRAPHISOFT the right to terminate this Agreement with immediate effect without notice and You shall be obliged to compensate GRAPHISOFT for its damages and expenses occurring in connection with the unlawful usage and the breach of this Agreement and GRAPHISOFT shall be entitled to enforce other rights and claims under the governing laws in force, furthermore You will not be allowed to install future updates of the Software.

2.2. SPECIAL PROVISIONS RELEVANT TO COMMERCIAL MODE, TRIAL MODE, EDUCATIONAL MODE AND DEMO MODE OF THE SOFTWARE:

* You acknowledge that - in case of Commercial Mode to the Software GRAPHISOFT shall from time to time, for different reasons (e.g. reported to be stolen, destroyed or replaced), check whether the Hardware or Software key running Your copy of the Software is valid for commercial usage.

2.3. SPECIAL PROVISIONS RELEVANT TO ADD-ONS TO THE SOFTWARE:

* You acknowledge that GRAPHISOFT shall from time to time, for different reasons (e.g. reported to be stolen, destroyed or replaced), check whether the Hardware or Software key running Your copy of the Software is valid for commercial usage.

3. INFORMATION AND CONSENT TO USE OF PERSONAL DATA

* Pursuant to the applicable law in force concerning the protection of personal data, by entering into this Agreement You acknowledge that Your personal data (including those provided in connection with the conclusion and performance of this Agreement, as well as Technical Data collected and used by the TPM system) will be collected and processed by GRAPHISOFT for the purpose related to the performance and

execution of this Agreement, including without limitation the fulfilment of Your obligations and the exercise of GRAPHISOFT'S rights, such as those related to GRAPHISOFT's intellectual property rights and Your lawful use of the Software. The legal basis of the processing of your data shall, according to Article 6 1(b) of Regulation (EU) 2016/679 of the European Parliament and of the Council of 27 April 2016 on the protection of natural persons with regard to the processing of personal data and on the free movement of such data, and repealing Directive 95/46/EC (the GDPR), be the performance of this Agreement. The provision of personal data is necessary for the entering into and the performance of this Agreement. You expressly acknowledge that Your personal data will be processed, either manually or with the help of electronic or automated means, in such a way as to

minimize, by means of suitable security measures, the risk of unauthorized access or disclosure of Your data. Your personal data will be processed during the term of this Agreement in relation to its purposes, also in order to prevent unlicensed use of the Software. For the above purposes Your personal data can be disclosed to third parties (service providers, consultants, collaborators, a list of which is available from within the Privacy Policy), either to other EEA or third countries, pursuant to the scope of this Agreement and any applicable law. In the event of any data transfers to third countries, GRAPHISOFT always uses suitable safeguards (such as the standard contractual clauses adopted by the European Commission, the EU-US Privacy Shield and similar instruments) to ensure the adequate protection of personal data. GRAPHISOFT reserves the right to disclose Your personal data to the competent legal authority if required to do so to enforce or defend its rights or legitimate interests before civil and criminal courts, regulatory bodies, or to execute an order of the competent judicial or regulatory authority. As End User of the Product, You have the right to access the personal data processed by GRAPHISOFT, to obtain the updating or rectification of such data. You also have the right to obtain the erasure of any personal data if, for instance, such data have either been processed unlawfully or are no longer necessary for the purposes for which they were collected or otherwise processed. In certain cases, such as when the processing is unlawful and you oppose the erasure of your data, you have the right to obtain from GRAPHISOFT the restriction of processing. You also have the right to receive the personal data concerning you, which you provided to GRAPHISOFT, in a structured, commonly used and machine-readable format and have the right to transmit those data to another controller. If you consider that the processing of your personal data by GRAPHISOFT infringed the GDPR, please contact us first at compliance@graphisoft.com; GRAPHISOFT SE Business Compliance Manager; Záhony utca 7. Budapest, H-1031 Hungary so we can remedy the issue. Of course, in such cases you also have the right to lodge a complaint with the Hungarian Data Protection and Freedom of Information Authority (<http://naih.hu/general-information.html>) or another data protection supervisory authority, in particular in the Member State of your habitual residence, place of work or place of the alleged infringement.

* If applicable, You ensure and warrant to us that Your employee has been duly informed of the collection, processing, transfer and usage of his/her personal information by GRAPHISOFT as per the above, and shall indemnify and hold GRAPHISOFT harmless from and against any related third party claims.

* The detailed rules regarding the various rights and obligations related to GRAPHISOFT's data collection, use, transfer, handling, processing, including your subject access rights and rights to legal redress, are set forth in the Privacy Policy constituting an inseparable part of this Agreement available at www.graphisoft.com/info/legal/privacy_policy/privacy_int.html.

4. LICENSE PARAMETERS

4.1. SPECIAL PROVISIONS RELEVANT TO COMMERCIAL MODE, TRIAL MODE, EDUCATIONAL MODE AND DEMO MODE OF THE SOFTWARE:

The license granted by this Agreement is subject to the License Parameters defined hereinafter:

A: Commercial Mode

* The Software consists of a computer program downloadable from a website or delivered on one or several DVDs, a HARDWARE KEY or authorization key necessary for the SOFTWARE KEY installation, and accompanying documentation and packaging.

* The Commercial Mode may be limited in time or unlimited as determined by the terms and conditions of your purchase of the Product.

* You may use the Software on a single computer at a time.

B: Trial Mode

* The Software consists of a computer program downloadable from a website or delivered on one or several DVDs.

* The Software is equipped with a time-control disabling function connected to a serial number. You are allowed to use the Software for thirty (30) days starting from the date on which You install the Software.

* You may use this Software only for non-commercial purposes. "Non-commercial purpose" means use of the Software solely for learning, education or research. "Non-commercial purpose" excludes, without limitation, any use of the Software for, as part of, or in any way in connection with a product (including software) or service which is sold, transferred, offered for sale, assigned, licensed, leased, loaned or rented.

* You may use the Software on a single computer at a time.

* To upgrade this copy to a commercial license, please contact the local distributor or GRAPHISOFT.

C: Educational Mode

* The Software consists of a computer program downloadable from a website or delivered on one or several DVDs.

* The Software is equipped with a time-control disabling function connected to a serial number. You are allowed to use the Software for one month starting from the date on which You install the Software. GRAPHISOFT at its own option may decide to send You a serial number, which allows You to use the Software for an additional one year period of time ("License Period"). On

the last day of the License Period the license expires and the use of the Software will be disabled automatically without any further notice.

* This is an educational mode of the Software sanctioned to be used only by students taking their degree studies, faculty members or staff of an educational institution. A degree-seeking student is defined as a student who is currently enrolled in a higher education institution, or a student who is taking (as a minimum), a three (3) credit-hour degree course, or a student who can confirm his/her enrolment at a nine (9)-month (minimum time period) certificate-granting college or university. This mode is only to be used for study and instruction - this is strictly NOT for commercial, professional, or for-profit purposes. By accepting the terms of this Software License Agreement, You expressly declare and confirm that You in person comply with the terms and conditions of this Agreement, which entitles You to conclude this Agreement with the advantageous terms and conditions provided by GRAPHISOFT exclusively to students taking their degree studies, faculty members or staff of an educational institution. Should this declaration prove to be false, You shall be responsible and liable in person for all obligations under the Agreement.

* You own a non-exclusive, special license of the Software with limitations in its functions, to be used exclusively for educational purposes for the time allowed by the serial number - at maximum, for the period of Your enrolment or employment in the educational institution.

* You may use this Software only for non-commercial purposes. "Non-commercial purpose" means use of the Software solely for learning, education or research. "Non-commercial purpose" excludes, without limitation, any use of the Software for, as part of, or in any way in connection with a product (including software) or service which is sold, transferred, offered for sale, assigned, licensed, leased, loaned or rented.

* You may use the Software on several computers for educational, academic, research purposes;

* To upgrade this copy to a commercial license, please contact the local distributor or GRAPHISOFT.

D: Demo Mode

* You may use the Demo Mode if you lack a HARDWARE KEY or SOFTWARE KEY required for usage for Commercial Mode, or after the expiry of the serial number required for usage for Trial Mode or Educational Mode.

* In Demo Mode, You may explore the Software's features without being able to use its Copy, Save and Teamwork functions.

4.2. SPECIAL PROVISIONS RELEVANT TO THE ADD-ONS OF THE SOFTWARE:

A: Commercial Mode

* The Software consists of a computer program downloadable from a website or delivered on one or several DVDs, the respective software license for HARDWARE KEY or SOFTWARE KEY, and accompanying documentation and packaging.

* The Commercial Mode may be limited in time or unlimited as determined by the terms and conditions of your purchase of the Product.

* You may use the Software on a single computer at a time.

B: Trial Mode

* The Software consists of a computer program downloadable from a website or delivered on one or several DVDs. * The Host Application in Trial Mode is equipped with a time-control disabling function. You are allowed to use the Software as long as the Host Application's Trial Mode remains in effect.

* You may use this Software only for non-commercial purposes. "Non-commercial purpose" means use of the Software solely for learning, education or research. "Non-commercial purpose" excludes, without limitation, any use of the Software for, as part of, or in any way in connection with a product (including software) or service which is sold, transferred, offered for sale, assigned, licensed, leased, loaned or rented.

* You may use the Software on a single computer at a time.

* To upgrade this copy to a commercial license, please contact the local distributor or GRAPHISOFT.

C: Educational Mode

* The Software consists of a computer program downloadable from a website or delivered on one or several DVDs.

* The Host Application in Educational Mode is equipped with a time-control disabling function. You are allowed to use the Software for as long as the Host Application's Educational Mode remains in effect.

* This is an educational mode of the Software sanctioned to be used only by students taking their degree studies, faculty members or staff of an educational institution. A degree-seeking student is defined as a student who is currently enrolled in a higher education institution, or a student who is taking (as a minimum), a three (3) credit-hour degree course, or a student who can confirm his/her enrolment at a nine (9)-month (minimum time period) certificate-granting college or university. This mode is only to be used for study and instruction - this is strictly NOT for commercial, professional, or for-profit purposes. By accepting the terms of this Software License Agreement, You expressly declare and confirm that You in person comply with the terms and conditions of this Agreement, which entitles You to conclude this Agreement with the advantageous terms and conditions provided by GRAPHISOFT exclusively to students

taking their degree studies, faculty members or staff of an educational institution. Should this declaration prove to be false, You shall be responsible and liable in person for all obligations under the Agreement.

* You own a non-exclusive, special license of the Software with limitations in its functions, to be used exclusively for educational purposes for the time allowed by the serial number - at maximum, for the period of Your enrolment or employment in the educational institution.

* You may use this Software only for non-commercial purposes. "Non-commercial purpose" means use of the Software solely for learning, education or research. "Non-commercial purpose" excludes, without limitation, any use of the Software for, as part of, or in any way in connection with a product (including software) or service which is sold, transferred, offered for sale, assigned, licensed, leased, loaned or rented.

* You may use the Software on several computers for educational, academic, research purposes;

* To upgrade this copy to a commercial license, please contact the local distributor or GRAPHISOFT.

D: Demo Mode

* You may use the Demo Mode if you lack software license required for usage for Commercial Mode, or after the expiry of the serial number required for usage for Trial Mode or Educational Mode.

* In Demo Mode, You may explore the Software's features without being able to use its Copy, Save and Teamwork functions.

4.3. SPECIAL PROVISIONS RELEVANT TO THE GOODIES OF THE SOFTWARE:

* The Software consists of a computer program downloadable from a website or delivered on one or several DVDs.

* You may use the Software on a single computer at a time.

5. RESTRICTIONS

5.1. GENERAL PROVISIONS - APPLICABLE TO COMMERCIAL MODE, TRIAL MODE, DEMO MODE AND EDUCATIONAL MODE OF THE SOFTWARE, TO THE ADD-ONS TO THE SOFTWARE AND TO THE GOODIES TO THE SOFTWARE:

* You are expressly prohibited from decompiling, disassembling, reverse engineering, or reducing the Software for any purpose whatsoever.

* You may not unlock or otherwise attempt to discover the source code or underlying algorithms of the Software or attempt to do any of the foregoing in relation to the object code of the Software.

* You may not use the Software for development, compilation, debugging and similar design-time purposes.

* You are expressly prohibited from adapting, modifying, translating or creating any derivative works based in whole or in part on the Software, and from merging the Software into any other software.

* You may not copy any written materials accompanying the Software.

* You are expressly prohibited from dividing Your license and reselling part(s) of it;

* You may use all elements of the Software as integral components thereof exclusively for the purposes of performing the Software's functionalities set forth by GRAPHISOFT.

* Unless You have a separate Service Provider License Agreement in force, You are expressly prohibited from providing 'Software as a Service' (e.g.: 'ARCHICAD as a Service') for third parties or other similar services which involve the reassignment of our software licenses to third parties e.g.: remarketing, reselling services or cloud services.

* You are prohibited from circumventing or supplying a system in order to circumvent the TPM of the Software and using the Software in any other unauthorized manner. In case of infringement of any provisions of this chapter, you expressly acknowledge that it constitutes material breach of this Agreement giving the right to GRAPHISOFT to immediately terminate this Agreement, and GRAPHISOFT will take the necessary measures in order that the infringement be terminated and to enforce your compliance with the above provisions. In addition, GRAPHISOFT shall be entitled to enforce payment for its damages as well as other rights and claims under the governing laws in force resulting from your breach of this Agreement.

5.2. SPECIAL PROVISIONS RELEVANT TO COMMERCIAL MODE, TRIAL MODE, EDUCATIONAL MODE AND DEMO MODE OF THE SOFTWARE:

A: Commercial Mode

* Unless You make your own copy of the Software totally unusable, You may not sell, loan, distribute, cede, sublicense, rent or lease or otherwise transfer or assign the right to use the Software, nor transfer or provide access to it by network for commercial use, either in whole or in part. You hereby accept that in case of any type of transfer of the Software by You, this Agreement automatically ceases to exist on the effective date of the transfer and You shall lose all rights arising from this Agreement.

* In case of a resold license, You, i.e. the purchaser of the resold Software, shall be required to re-register the Software with GRAPHISOFT's appointed local partners, pay the applicable fees and enter into the applicable Software Support Agreement in order to be entitled to any updates, upgrades, support, etc.

B: Trial Mode

- * Any installation or use of this Software for purposes different from the purposes set forth in this Agreement, in particular but not limited to commercial purposes, are expressly prohibited and shall be qualified as a criminal act.
- * You may not transfer the Software to any other computer or person. You are expressly prohibited from distributing, providing access to or commercializing the Software or any of its components either alone or as part of another product or service. Any attempt to do so will be void and may also disable Your continued use of the Software.
- * You may not use the Software after the trial period has expired. In order to continue to use the Software after the trial period, You must purchase the Software in order to be able to use it in Commercial Mode.

C: Educational Mode

- * Any installation or use of this Software for purposes different from the purposes set forth in this Agreement, in particular but not limited to commercial purposes, are expressly prohibited and shall be qualified as a criminal act. * You may not transfer the Software to any other computer or person. Any attempt to do so will be void and may also disable Your continued use of the Software.
- * You may not sell, loan, distribute, cede, sublicense, rent or lease or otherwise transfer or assign the right to use the Software, nor transfer or provide access to it by network for commercial use, either in whole or in part without the prior written consent of GRAPHISOFT.
- * You may not use the Software after the expiry of the time period allowed by the serial number - at maximum, for the period of Your enrolment or employment in the educational institution.

D: Demo Mode

- * You may not transfer the Software to any other computer or person.
- * You are expressly prohibited from distributing, providing access to or commercializing the Software or its any component either alone or as part of another product or service. Any attempt to do so will be void and may also disable Your continued use of the Software.
- * You may not use the Software for commercial or production purposes.

5.3. SPECIAL PROVISIONS APPLICABLE TO THE ADD-ONS TO THE SOFTWARE:

A: Commercial Mode

- * Unless You make your own copy of the Software totally unusable, You may not sell, loan, distribute, cede, sublicense, rent or lease or otherwise transfer or assign the right to use the Software, nor transfer or provide access to it by network for commercial use, either in whole or in part. You hereby accept that in case of any type of transfer of the Software by You, this Agreement automatically ceases to exist on the effective date of the transfer and You shall lose all rights arising from this Agreement.
- * In case of a resold license, You, i.e. the purchaser of the resold Software, shall be required to re-register the Software with GRAPHISOFT's appointed local partners, pay the applicable fees and enter into the applicable Software Support Agreement in order to be entitled to any updates, upgrades, support, etc.

B: Trial Mode

- * Any installation or use of this Software for purposes different from the purposes set forth in this Agreement, in particular but not limited to commercial purposes, are expressly prohibited and shall be qualified as a criminal act.
- * You may not transfer the Software to any other computer or person. You are expressly prohibited from distributing, providing access to or commercializing the Software or any of its components either alone or as part of another product or service. Any attempt to do so will be void and may also disable Your continued use of the Software.
- * You may not use the Software for commercial or production purposes.

C: Educational Mode

- * Any installation or use of this Software for purposes different from the purposes set forth in this Agreement, in particular but not limited to commercial purposes, are expressly prohibited and shall be qualified as a criminal act.
- * You may not transfer the Software to any other computer or person. Any attempt to do so will be void and may also disable Your continued use of the Software.
- * You may not sell, loan, distribute, cede, sublicense, rent or lease or otherwise transfer or assign the right to use the Software, nor transfer or provide access to it by network for commercial use, either in whole or in part without the prior written consent of GRAPHISOFT.
- * You may not use the Software for commercial or production purposes.

D: Demo Mode

- * You may not transfer the Software to any other computer or person.
- * You are expressly prohibited from distributing, providing access to or commercializing the Software or its any component either alone or as part of another product or service. Any attempt to do so will be void and may also disable Your continued use

of the Software.

* You may not use the Software for commercial or production purposes.

5.4. SPECIAL PROVISIONS RELEVANT TO THE GOODIES OF THE SOFTWARE:

* You may not transfer the Software to any other computer or person. You are expressly prohibited from distributing, providing access to or commercializing the Software or any of its components either alone or as part of another product or service. Any attempt to do so will be void and may also disable Your continued use of the Software.

6. AUDIT

You hereby agree that - in addition to any other license compliance checking set forth in this Agreement or elsewhere - GRAPHISOFT has the right to visit You at the premises where You use the Software upon 7 (seven) days prior written notice in order to check Your records, systems, facilities to verify that Your use of the Software is fully in line with the provisions of this Agreement and with the applicable rules of law. GRAPHISOFT may also appoint a third party to exercise its audit rights. You hereby agree to fully cooperate with GRAPHISOFT in order to successfully perform this verification among others by providing GRAPHISOFT with all requested information and documents.

7. TERMINATION

7.1. GENERAL PROVISIONS - APPLICABLE TO COMMERCIAL MODE, TRIAL MODE, DEMO MODE AND EDUCATIONAL MODE OF THE SOFTWARE, TO THE ADD-ONS TO THE SOFTWARE AND TO THE GOODIES TO THE SOFTWARE:

* GRAPHISOFT may terminate this Agreement with immediate effect without notice following breach of any part of the Agreement. The actual or attempted violation of any of the provisions of the LICENSE PARAMETERS or RESTRICTIONS, as set out above, shall be a material breach of this Agreement giving the right to GRAPHISOFT to terminate this Agreement with immediate effect.

* Upon termination by GRAPHISOFT You are obliged to compensate GRAPHISOFT for its damages and expenses occurring in connection with the breach of this Agreement and GRAPHISOFT shall be entitled to enforce other rights and claims under the governing laws in force.

* In case of termination for any reason, under no circumstances will GRAPHISOFT be liable for reimbursing the price of the Software (if any) or for any other damages.

7.2. SPECIAL PROVISIONS RELEVANT TO COMMERCIAL MODE, TRIAL MODE, EDUCATIONAL MODE AND DEMO MODE OF THE SOFTWARE:

* This Agreement remains in effect until it is terminated.

A: Commercial Mode

* Upon the expiry of the time limit determined by the terms and conditions of your purchase of the Product, You may terminate this Agreement by destroying the Software and all copies of it or You may use the Software in Demo Mode.

* Upon termination, You must destroy the Software and all copies of it and send back the HARDWARE KEY to the local partner of GRAPHISOFT or to the place where You purchased the Software or, if the foregoing is not available or will not accept the HARDWARE KEY, You must return the HARDWARE KEY directly to GRAPHISOFT. You must uninstall the SOFTWARE KEY with the license programming application.

B: Trial Mode

* Upon the expiry of the term determined by the serial number received, You may terminate this Agreement by destroying the Software and all copies of it or You may use the Software in Demo Mode.

C: Educational Mode

* Upon the expiry of the term determined by the serial number received, You may terminate this Agreement by destroying the Software and all copies of it or You may use the Software in Demo Mode.

D: Demo Mode

* You may terminate this Agreement by destroying the Software and all copies of it.

7.3. SPECIAL PROVISIONS APPLICABLE TO THE ADD-ONS TO THE SOFTWARE:

This Agreement remains in effect until it is terminated.

A: Commercial Mode

* Upon termination, You must destroy the Software and all copies of it.

B: Trial Mode

* Upon the expiry of the Host Application's Trial Mode, You may terminate this Agreement by destroying the Software and all copies of it or You may use the Software in Demo Mode.

C: Educational Mode

* Upon the expiry of the Host Application's Educational Mode, You may terminate this Agreement by destroying the Software and all copies of it or You may use the Software in Demo Mode.

D: Demo Mode

* You may terminate this Agreement by destroying the Software and all copies of it.

7.4. SPECIAL PROVISIONS APPLICABLE TO THE GOODIES TO THE SOFTWARE:

* This Agreement remains in effect until it is terminated.

* You may terminate this Agreement by destroying the Software and all copies of it.

8. LIMITED WARRANTY

8.1. GENERAL PROVISIONS - APPLICABLE TO COMMERCIAL MODE, TRIAL MODE, DEMO MODE AND EDUCATIONAL MODE OF THE SOFTWARE, TO THE ADD-ONS TO THE SOFTWARE AND TO THE GOODIES TO THE SOFTWARE:

* No advice or information given by GRAPHISOFT employees, its distributors, resellers, agents, or consultants shall constitute a warranty by GRAPHISOFT or extend the warranty in this Agreement. This Agreement and the warranty provided herein may only be modified by a written amendment signed by a duly authorized executive officer of GRAPHISOFT.

* In no event shall GRAPHISOFT be liable for any loss or damages whatsoever, including but not limited to loss of data, damages for lost income, business interruption, loss of business information, or other special, incidental, consequential, exemplary, multiple, or indirect damages or other pecuniary loss, arising from the use or misuse of the Software, or otherwise under this Agreement, even if GRAPHISOFT or its employees, resellers, or agents have been advised or should have known of the possibility of such damages. In no event will GRAPHISOFT's aggregate liability for any breach of this Agreement, use of the Software or otherwise, exceed the amounts actually paid by You to GRAPHISOFT for this copy of the Software, except as otherwise required by applicable statutory law.

* You accept and confirm that the price of the Software (if any) or the free of charge provision of the Software and the conditions of this Agreement advantageous to You hereof have been determined in consideration of the above provisions on limited warranty.

8.2. SPECIAL PROVISIONS RELEVANT TO COMMERCIAL MODE, TRIAL MODE, EDUCATIONAL MODE AND DEMO MODE OF THE SOFTWARE:

A: Commercial Mode

* GRAPHISOFT warrants that - if You receive a HARDWARE KEY to the Software - the HARDWARE KEY will be free of defects for a period of 1 year from the original date of the Software's first sale by GRAPHISOFT/a GRAPHISOFT partner as indicated on the purchase receipt.

* GRAPHISOFT warrants that - if the Software is delivered on DVD(s) - the DVDs on which the Software are delivered will be free from defects for a period of 90 days from the original date of purchase as indicated by Your purchase receipt.

* This limited warranty is void if the failure of the DVDs or HARDWARE KEY in any way resulted from accident, negligence, misuse, abuse, theft, loss, or misapplication.

* The limited warranty period commences on the date that the Software was first purchased from GRAPHISOFT or a GRAPHISOFT partner (i.e. the warranty period shall not restart in case of resale, upgrade, update, etc. of the Software).

* If, within the warranty period, Your DVDs or HARDWARE KEY prove defective, GRAPHISOFT's entire liability and Your exclusive remedy shall be, at GRAPHISOFT's option, to:

a) replace the defective DVDs or HARDWARE KEY free of charge provided that they are returned to GRAPHISOFT along with a proof of purchase, or b) refund the price paid for the replacement license. Any replacement DVD or HARDWARE KEY will be warranted for 90 days from the date that the replacement was shipped to You. You are entitled to the refund of the price you paid for the replacement software exclusively from the seller from whom You purchased the software.

* You expressly accept that - to the maximum extent permitted by the applicable rules of law - GRAPHISOFT excludes any warranty related to the SOFTWARE KEY. If Your SOFTWARE KEY is destroyed or damaged for any reason, You must re-purchase the SOFTWARE KEY under the current conditions.

* EXCEPT FOR THE LIMITED WARRANTIES ON THE MEDIA AND THE HARDWARE KEY, THE SOFTWARE IS SOLD "AS IS", WITHOUT ANY WARRANTY, EXPRESSED OR IMPLIED, AS TO ITS CONFORMITY TO OR FITNESS FOR ANY PARTICULAR PURPOSE, OR THAT THE SOFTWARE WILL PERFORM UNINTERRUPTED AND WITHOUT ERRORS. TO THE MAXIMUM EXTENT PERMITTED BY THE APPLICABLE RULES OF LAW, GRAPHISOFT DISCLAIMS ALL OTHER WARRANTIES, EXPRESSED OR IMPLIED, INCLUDING WARRANTIES OF MERCHANTABILITY, FITNESS FOR A PARTICULAR PURPOSE, QUALITY, COMPLETENESS, NON-INFRINGEMENT OR PRECISION OF THE SOFTWARE'S FUNCTIONS.

B: Demo, Educational and Trial Mode

* THE SOFTWARE IS PROVIDED "AS IS", WITHOUT ANY WARRANTY, EXPRESSED OR IMPLIED, AS TO ITS CONFORMITY TO OR FITNESS FOR ANY PARTICULAR PURPOSE, OR THAT THE SOFTWARE WILL PERFORM UNINTERRUPTED AND WITHOUT ERRORS. GRAPHISOFT DISCLAIMS ALL OTHER WARRANTIES, EXPRESSED OR IMPLIED, INCLUDING WARRANTIES OF MERCHANTABILITY, FITNESS FOR A PARTICULAR PURPOSE, QUALITY, COMPLETENESS, NON-INFRINGEMENT OR PRECISION OF THE SOFTWARE'S FUNCTIONS.

8.3. SPECIAL PROVISIONS APPLICABLE TO THE ADD-ONS TO THE SOFTWARE:

A: Commercial Mode

* GRAPHISOFT warrants that - if the Software is delivered on DVD(s) - the DVDs on which the Software are delivered will be free from defects for a period of 90 days from the original date of purchase as indicated by Your purchase receipt.

* This limited warranty is void if the failure of the DVDs in any way resulted from accident, negligence, misuse, abuse, theft, loss, or misapplication.

* The limited warranty period commences on the date that the Software was first purchased/provided from GRAPHISOFT or a GRAPHISOFT partner (i.e. the warranty period shall not restart in case of resale, upgrade, update, etc. of the Software).

* If, within the warranty period, Your DVDs prove defective, GRAPHISOFT's entire liability and Your exclusive remedy shall be, at GRAPHISOFT's option, to:

a) replace the defective DVDs free of charge provided that they are returned to GRAPHISOFT along with a proof of purchase, or
b) refund the price paid for the replacement license (if any). Any replacement DVD will be warranted for 90 days from the date that the replacement was shipped to You. You are entitled to the refund of the price you paid for the replacement software exclusively from the seller from whom You purchased the software.

* EXCEPT FOR THE LIMITED WARRANTIES ON THE MEDIA, THE SOFTWARE IS SOLD "AS IS", WITHOUT ANY WARRANTY, EXPRESSED OR IMPLIED, AS TO ITS CONFORMITY TO OR FITNESS FOR ANY PARTICULAR PURPOSE, OR THAT THE SOFTWARE WILL PERFORM UNINTERRUPTED AND WITHOUT ERRORS. TO THE MAXIMUM EXTENT PERMITTED BY THE APPLICABLE RULES OF LAW, GRAPHISOFT DISCLAIMS ALL OTHER WARRANTIES, EXPRESSED OR IMPLIED, INCLUDING WARRANTIES OF MERCHANTABILITY, FITNESS FOR A PARTICULAR PURPOSE, QUALITY, COMPLETENESS, NON-INFRINGEMENT OR PRECISION OF THE SOFTWARE'S FUNCTIONS OR COOPERATION WITH ANY OTHER SOFTWARE/HARDWARE DEVICE.

B: Demo, Educational and Trial Mode

* TO THE MAXIMUM EXTENT ALLOWED BY THE RELEVANT RULES OF LAW THE SOFTWARE IS PROVIDED "AS IS", WITHOUT ANY WARRANTY, EXPRESSED OR IMPLIED, AS TO ITS CONFORMITY TO OR FITNESS FOR ANY PARTICULAR PURPOSE, OR THAT THE SOFTWARE WILL PERFORM UNINTERRUPTED AND WITHOUT ERRORS. GRAPHISOFT DISCLAIMS ALL OTHER WARRANTIES, EXPRESSED OR IMPLIED, INCLUDING WARRANTIES OF MERCHANTABILITY, FITNESS FOR A PARTICULAR PURPOSE, QUALITY, COMPLETENESS, NON-INFRINGEMENT OR PRECISION OF THE SOFTWARE'S FUNCTIONS OR COOPERATION WITH ANY OTHER SOFTWARE/HARDWARE DEVICE.

8.4. SPECIAL PROVISIONS APPLICABLE TO THE GOODIES TO THE SOFTWARE:

* TO THE MAXIMUM EXTENT ALLOWED BY THE RELEVANT RULES OF LAW, TAKING INTO PARTICULAR ACCOUNT THE FREE OF CHARGE PROVISION OF THE LICENSE, THE SOFTWARE IS PROVIDED "AS IS", WITHOUT ANY WARRANTY, EXPRESSED OR IMPLIED, AS TO ITS CONFORMITY TO OR FITNESS FOR ANY PARTICULAR PURPOSE, OR THAT THE SOFTWARE WILL PERFORM UNINTERRUPTED AND WITHOUT ERRORS. GRAPHISOFT DISCLAIMS ALL OTHER WARRANTIES, EXPRESSED OR IMPLIED, INCLUDING WARRANTIES OF MERCHANTABILITY, FITNESS FOR A PARTICULAR PURPOSE, QUALITY, COMPLETENESS, NON-INFRINGEMENT OR PRECISION OF THE SOFTWARE'S FUNCTIONS OR COOPERATION WITH ANY OTHER SOFTWARE/HARDWARE DEVICE.

9. OWNERSHIP OF LOADED CONTENT, THIRD PARTY MATERIALS, SERVICES

9.1. GENERAL PROVISIONS - APPLICABLE TO COMMERCIAL MODE, TRIAL MODE, DEMO MODE AND EDUCATIONAL MODE OF THE SOFTWARE, TO THE ADD-ONS TO THE SOFTWARE AND TO THE GOODIES TO THE SOFTWARE:

* All title, ownership rights, and proprietary rights in and to the information and other content (e.g.

commercial and 3rd party add-ons) loaded into the Software from any electronic media or Internet by operation of the Software (collectively, "Content") is the property of the applicable Content owner, including, without limitation, Supplier, its affiliates, and any Internet Content providers ("Content Providers"). This Agreement does not give You ownership or any other rights with respect to any such Content and GRAPHISOFT does not undertake any liability for any such Content.

* You accept that the use of some GRAPHISOFT products and some third party materials and services included in or accessed through the Software are subject to other terms and conditions found in separate license agreement(s) located at www.graphisoft.com/licenses, which You also accept by accepting the terms and conditions of this Agreement.

* You accept that the use of some GRAPHISOFT and some third party materials, software and services accessed, used with the help of the Software, may be subject to other terms and conditions found in separate license agreement(s) not appearing at the link indicated above, for which GRAPHISOFT does not assume any liability. GRAPHISOFT also does not assume any liability for the co-operation of the Software with third party materials, software and services or for the operation and use of third party materials, software and services.

9.2. SPECIAL PROVISIONS RELEVANT TO COMMERCIAL MODE, TRIAL MODE, EDUCATIONAL MODE AND DEMO MODE OF THE SOFTWARE:

* You accept that your use of Content downloaded from the "BIM Components" WEB Portal available at <http://BIMcomponents.com>, either through a WEB browser or directly from the Software, is subject to the Terms & Conditions of the "BIM Components" WEB Portal and separate license agreement(s) located at www.graphisoft.com/licenses, which You also accept by accepting the terms and conditions of this Agreement. GRAPHISOFT does not assume any liability for the co-operation of the Software with the BIM Components WEB Portal.

10. SPECIAL PROVISIONS RELEVANT TO COMMERCIAL MODE OF THE SOFTWARE AND ADD-ON TO THE SOFTWARE IN SUBJECT OF SUBSCRIPTION LICENSE

* In case you have signed up to a subscription license ("Subscription"), the specific terms and conditions thereof are set out in the relevant License Subscription Amendment ("LSA") / Terms of Service ("TOS"). The LSA/TOS constitutes inseparable part of this Agreement and shall be provided to You directly by the service provider.

* By accepting the terms and conditions of this Agreement You also accept the terms and conditions of the LSA/TOS.

* You explicitly acknowledge and accept the transfer of the Service Agreement to GRAPHISOFT or to its direct affiliate by the Service Provider any time. In such a case, GRAPHISOFT ensures to You the services contained in the Service Agreement.

* For the purposes of Subscription the following expressions have the following meaning: "Subscription" shall mean the license subscription plan related to the Software licensed by GRAPHISOFT to You under the terms and conditions of this Agreement and the LSA/TOS. The content of the Subscription is detailed herein and the LSA, furthermore in the Subscription Service Agreement entered between You and Your Service Provider. "Service Provider" shall mean the authorized GRAPHISOFT distributor or reseller who enters into the Service Agreement with You in subject of the provision of the Subscription to You. "Subscription Service Agreement" shall mean the agreement containing the terms and conditions of the Subscription provided to You by Your Service Provider.

11. SPECIAL PROVISIONS RELEVANT TO COMMERCIAL MODE OF THE SOFTWARE IN SUBJECT OF SOFTWARE SERVICES AGREEMENT

* In case you have concluded a Software Service Agreement ("SSA") concerning this Software with one of our local distributors ("SSA Service Provider"), on termination or expiration of the distribution agreement between GRAPHISOFT and the local distributor, You explicitly acknowledge and agree to the transfer of the SSA by the local distributor to GRAPHISOFT or a third party appointed by it. The details of the transfer will be communicated to you in a transfer notice either by GRAPHISOFT or the local distributor. You also explicitly acknowledge and agree that notwithstanding the terms and conditions of the SSA, GRAPHISOFT or the third party appointed by it shall be entitled to unilaterally amend either the scope of services provided under the SSA, or any other material term thereof.

* You acknowledge and agree that Your SSA Service Provider provides GRAPHISOFT with Your SSA status so that You are fully informed of Your eligibility for add-ons available exclusively to End Users having a valid SSA status ("SSA Add-Ons"). You agree that Your rights and obligations in relation to the SSA AddOns may be governed by separate terms of use that you are responsible to comply with. Please contact Your SSA Service Provider for the relevant additional terms. Note: Software Service Agreement ("SSA") may be marketed under a different name in your country.

12. GENERAL AND CLOSING CONDITIONS

12.1. GENERAL PROVISIONS - APPLICABLE TO COMMERCIAL MODE, TRIAL MODE, DEMO MODE AND EDUCATIONAL MODE OF THE SOFTWARE, TO THE ADD-ONS TO THE SOFTWARE AND TO THE GOODIES TO THE

SOFTWARE:

* This Agreement DOES NOT give You the right to any technical support for, or upgrades to, the Software which GRAPHISOFT may offer from time to time. GRAPHISOFT may, at its option and as part of its sales and marketing policy, make such technical support and upgrades available to registered users of the Software under terms to be determined from time to time by GRAPHISOFT or its distributors.

* You accept that GRAPHISOFT may unilaterally modify any term of this Agreement with or without notice to You. You agree that GRAPHISOFT shall not be liable to you or anyone else for any negative effect deriving from such modifications.

* This Agreement constitutes the full, complete agreement between You and GRAPHISOFT concerning the Software and supersedes all prior agreements and understandings, either written or oral. Unless otherwise communicated to You by GRAPHISOFT in writing, the conditions of this Agreement shall apply to the installation and use of additional functions of the Software and to the repair of the Software's installation.

* If any part or provision of this Agreement is found to be contrary to law by a competent jurisdiction, that part or provision shall be enforced to the maximum extent allowed, and the remaining Agreement shall remain in full force and effect.

* The English version of this Agreement will be the governing version used when interpreting or construing this Agreement. Any translations thereof shall exclusively be provided for information purposes without any binding force and in no event shall GRAPHISOFT be liable for any direct, indirect, incidental, special or consequential damages or damages whatsoever resulting from any incorrect, incomplete translations.

* This Agreement is governed by the laws of Hungary. Any disputes arising from this Agreement, including those disputes relating to the validity, interpretation or termination of the Agreement, shall be exclusively and finally settled by the Permanent Arbitrate Tribunal formed beside the Hungarian Chamber of Commerce and Industry, Budapest, in accordance with its own rules of procedure. The place of jurisdiction shall be in Budapest.

12.2. SPECIAL PROVISIONS RELEVANT TO COMMERCIAL MODE OF THE SOFTWARE

* Unless otherwise provided, the terms and conditions of this Agreement shall be applicable to the additional functionalities of the Software and to the services and content provided to You in relation to the Software (such as in particular the "SSA").

* In order to use and manage the SOFTWARE KEY (if any), You acknowledge that You need to have a valid GRAPHISOFT ID, to be obtained from GRAPHISOFT at <https://graphisoftid.graphisoft.com>.

* You accept that the Software may have time/functionality limited components, which may be used in their full functionality in case of purchase of the relevant license(s).

* * *

INQUIRIES

All inquiries regarding this Agreement should be directed to

GRAPHISOFT SE Private European Company Limited by Shares

Zahony utca 7.

Budapest

H-1031 Ungarn

www.graphisoft.com

Tel.: (+36.1) 437-3000 Fax: (+36.1) 437-3099

E-mail: mail@graphisoft.hu

GSLA-ACGER-180530/CEF

ZUSATZBESTIMMUNGEN ZUM LIZENZVERTRAG mit GRAPHISOFT SE, Budapest

Ergänzungen für Endkunden in der Schweiz & in Liechtenstein

Diese Vertragsergänzungen bilden einen integrierenden Bestandteil der allgemeinen Lizenzbestimmungen von GRAPHISOFT SE, Budapest und regeln die örtlichen Gegebenheiten im entsprechenden Land des Anwenders. Die Wahrung der Interessen von GRAPHISOFT SE, Budapest und deren Durchsetzung der Lizenzbestimmungen können von GRAPHISOFT SE, Budapest an einen offiziell autorisierten Vertreter im entsprechenden Land (genannt Distributor) übertragen werden. Gemäss den allgemeinen Lizenzbestimmungen von GRAPHISOFT SE, Budapest ist diese nach wie vor berechtigt, entsprechend selber Ihre Rechte im entsprechenden Land geltend zu machen.

EINRÄUMUNG

Die Einräumung der Lizenzrechte geschieht gegen Entschädigung auf der Basis der jeweils aktuellen Preisliste des lokalen Distributors. Diese Preisliste ist auch massgeblich für eine allfällige Übertragung von Lizenzrechten des End-Users an einen Dritten gemäss den Bestimmungen im License Agreement mit GRAPHISOFT SE, Budapest.

EINRÄUMUNG

Die Einräumung der Lizenzrechte geschieht gegen Entschädigung auf der Basis der jeweils aktuellen Preisliste des lokalen Distributors. Diese Preisliste ist auch massgeblich für eine allfällige Übertragung von Lizenzrechten des End-Users an einen Dritten gemäss den Bestimmungen im License Agreement mit GRAPHISOFT SE, Budapest.

Unter die Bezeichnung „Vollversion“, „Testversion“ oder „Demoversion“ von GRAPHISOFT gehören folgende Lizenzbezeichnungen:

Lizenzparameter A	Produktebezeichnung	Schutzvorrichtung
Vollversion	Erstlizenz	Einzel-Dongle
Vollversion	Folgelizenz/en 2.-4. Lizenz	Einzel-Dongle
Vollversion	Folgelizenz/en 5.-9. Lizenz	Einzel-Dongle
Vollversion	Folgelizenz/en 10.-x. Lizenz	Einzel-Dongle
Vollversion/Netzwerk	KeyServer mit 3 Lizenzen	Netzwerk-Dongle
Vollversion/Netzwerk	KeyServer mit 5 Lizenzen	Netzwerk-Dongle
Vollversion/Netzwerk	KeyServer mit 10 Lizenzen	Netzwerk-Dongle
Vollversion/Netzwerk	KeyServer mit 20 Lizenzen	Netzwerk-Dongle
Vollversion/Netzwerk	KeyServer mit xx Lizenzen	Netzwerk-Dongle
Update	Erstlizenz	Einzel-Dongle
Update	Folgelizenz	Einzel-Dongle
Update	KeyServer gem. Anz. Lizenzen	Netzwerk-Dongle

Lizenzparameter B	Produktebezeichnung	Schutzvorrichtung
Demoversion	Ausbildungsversion	Lizenz-Code
Demoversion	Schulversion-KeyServer	Lizenz-Code
Testversion	Testversion für Interessenten	Lizenz-Code

Publikation der aktuellen Preisliste und der Lizenzbestimmungen finden Sie im Internet unter:
(<http://www.idcag.ch/archicad/lizenzbestimmung>)

Die von GRAPHISOFT speziell gekennzeichnete Ausbildungs- und Schullizenz (Demoversionen) darf nur zu Ausbildungszwecken eingesetzt werden und jeglicher kommerzielle Einsatz dieser Lizenzen ist untersagt.

ERWEITERUNG/ÜBERTRAGUNG DES NUTZUNGSRECHTES

Erstlizenzen und zugehörige Folgelizenzen können nur gemeinsam upgedated werden. GRAPHISOFT SE, Budapest stellt hiermit ausdrücklich klar, dass der Lizenznehmer dieser Folgelizenz, gleich ob natürliche oder juristische Person, immer identisch sein muss mit dem Lizenznehmer der Erstlizenz. Nach Erhalt eines Updates sind der Datenträger der bis dahin genutzten Lizenz und sofern die Software durch einen Hardwareschutzstecker gegen Kopieren ausgestattet ist auch dieser, sofort an den Distributor oder GRAPHISOFT SE, Budapest zurückzugeben. Sollten Sie gegen diese Bestimmung verstossen, ist der Distributor oder GRAPHISOFT SE, Budapest berechtigt, als pauschalierten Ausgleich für entgangenen Gewinn den Differenzbetrag zwischen Update und der entsprechenden Erstlizenz beziehungsweise Folgelizenz zu verlangen.

Nur mit schriftlicher Zustimmung des Distributors oder GRAPHISOFT SE, Budapest sind Sie berechtigt, das Originalprogramm und sämtliche Kopien mit dem gesamten schriftlichen Begleitmaterial auf Dauer auf einen anderen zu übertragen, sofern sich der Empfänger mit den Bestimmungen dieses Lizenzvertrages einverstanden erklärt. Der Distributor oder GRAPHISOFT SE, Budapest erteilt die schriftliche Zustimmung, sofern sich der Übernehmende verpflichtet, im Zuge der Übernahme der Lizenz diese auf eigene Kosten auf die jeweils aktuellste Version upzudaten sowie die Kosten für eine eventuell notwendige Aufwertung von einer Folgelizenz zur Erstlizenz oder einer hohen Folgelizenz (z.B. 10 Folgelizenz) zur entsprechenden Folgelizenzanzahl des Übernehmenden zu bezahlen. Zusätzliche Kosten für den Übernehmenden können dann entstehen, wenn die zu übertragende Lizenz des Besitzers (End-User) im Rahmen einer speziellen Aktion oder Rahmenvereinbarung zu stark reduziertem Kaufpreis (gegenüber der allgemein geltenden Preisliste) erworben wurde.

Der Übernehmende muss sich ebenfalls verpflichten eine Umregistrierungsgebühr bzw. einen pauschalen Schadenersatz für entgangenen Gewinn in Höhe von CHF. 1900,- + MWST. pro Erstlizenz und jede Folgelizenz an den Distributor oder GRAPHISOFT SE, Budapest zu zahlen.

Der übertragende End-User ist verpflichtet, vor der Übertragung an einen Dritten die entsprechende schriftliche Zustimmung des lokalen Distributors oder von GRAPHISOFT SE, Budapest selber einzuholen. Erfolgt die Übertragung ohne entsprechende schriftliche Zustimmung, verstösst der End-User gegen diese Lizenzbestimmungen und für die betroffene Lizenz kann vom lokalen Distributor oder der GRAPHISOFT SE, Budapest das Nutzungsrecht im Markt entzogen werden. Im weiteren verliert diese Lizenz jegliche Updatemöglichkeit auf eine aktuelle Softwareversionen des Herstellers.

KEYMEMBER-DIENSTLEISTUNGSPAKET

Neben dem allgemein bekannten Update- und Neukauf-Verfahren kann sich heute der End-User zusätzlich für das KEYMEMBER-Dienstleistungspaket entscheiden. IDC verfolgen das Ziel, allen ARCHICAD Anwendern eine attraktive Dienstleistungspalette mit optimalen und kalkulierbaren Preisen anzubieten sowie die ununterbrochene Lieferung der aktuellen schweizerischen ARCHICAD Programmversion zu gewährleisten. Das Copyright für dieses Angebotspaket KEYMEMBER liegt beim Schweizer Distributor IDC AG.

Publikation der aktuellen KEYMEMBER-Leistungen finden Sie im Internet unter: (<http://www.idc.ch/archicad/lizenzbestimmung>)

ARCHICAD KEYMEMBER Leistungen

Zur Unterstützung bei der Anwendung der betreffenden Software gemäss Auftrag steht an Werktagen, zu den üblichen Bürozeiten, der ARCHICAD Helpdesk, ein eigener organisatorischer Bereich, bereit; dies über eine eigene Telefonnummer, welche nur für KEYMEMBER-Kunden zugänglich ist. Beim Kunden ist ein/eine Ansprechpartner(in) für die Kommunikation mit dem Helpdesk im Rahmen dieses KEYMEMBER Vertrags zu bestimmen. Alle zukünftigen Updates der betreffenden Software während der Vertragsdauer liefert IDC direkt oder via ARCHICAD Partner ohne zusätzliche Kostenberechnung. Soweit eine Anpassung der Softwareumgebung für die neue Version erforderlich ist, sind die erforderlichen Anpassungen der Hard- und Softwareumgebung Sache des Kunden, insbesondere im Hinblick auf eine neue Version des Betriebssystems oder sonstiger erforderlicher Drittsoftware. Beachten Sie die Systemanforderungen (Empfehlungen des Herstellers).

KEYMEMBER Vertragsdauer

Diese Vereinbarung wird auf unbestimmte Zeit abgeschlossen und beginnt ab Datum der Rechnungsstellung. Der erste Abrechnungszeitpunkt ist die Mitte des auf die Lieferung folgenden Monats; die Zahlungsfrist beträgt 30 Tage. Die Vereinbarung kann von beiden Seiten auf den Hauptfälligkeitstermin des KEYMEMBER-Jahres (jeweils nach 12 Monaten), bei mehrjähriger Bindung auf Ende der Bindungsfrist, unter Einhaltung einer Kündigungsfrist von einem Monat schriftlich bei IDC gekündigt werden. Ansonsten läuft der Vertrag jeweils ein KEYMEMBER-Jahr weiter. Das KEYMEMBER-Jahr beträgt auch bei monatlicher Zahlung der Jahreskosten jeweils 12 Monate.

Das KEYMEMBER-Paket setzt den Besitz der aktuellen ARCHICAD Programmversion voraus. Für KEYMEMBER-Kunden, welche von einem Spezialrabatt auf das Update ARCHICAD profitieren, beträgt die Mindestlaufzeit 24 Monate. Ab der ARCHICAD Version 10 beträgt die Mindestlaufzeit für neue KEYMEMBER in jedem Fall 24 Monate.

KEYMEMBER Gebühr, Zahlungsweise

Die Gebühr für dieses KEYMEMBER-Paket ist im Auftrag oder auf der zum Zeitpunkt der Bestellung gültigen KEYMEMBER-Preisliste festgelegt. Allfällige Preisanpassungen von Seiten des Entwicklers können frühestens nach 24 Monaten erfolgen. Die Zahlung der KEYMEMBER Kosten, sofern nicht anders vereinbart, erfolgt nach Rechnungsstellung durch IDC für einen Monat oder ein Jahr im Voraus, innert 30 Tagen ohne jeden Abzug.

KEYMEMBER Haftung

Aus der Natur der von IDC und deren Partnern zu erbringenden Betreuungsleistungen ergibt sich und wird hiermit vereinbart, dass IDC und deren Partner keine Haftung für Folgeschäden aller Art, auch aus Ansprüchen Dritter gegen den Kunden, übernehmen.

KEYMEMBER Leistungen

IDC gewährt dem Kunden, für die Dauer dieser Vereinbarung und unter der Voraussetzung, dass der Kunde mit seinen Zahlungen nicht im Rückstand ist, die Leistungen ARCHICAD KEYMEMBER gemäss allgemeinem Beschrieb. KEYMEMBER-Kunden profitieren von weiteren Vorteilen (Veranstaltungen, Kurse, Ergänzungsdienstleistungen etc.) über welche die Kunden rechtzeitig informiert werden.

KEYMEMBER Allgemeine Bestimmungen

Mit dieser ARCHICAD KEYMEMBER Vereinbarung werden die Rechte und Pflichten vollständig geregelt. Änderungen und/oder Ergänzungen bedürfen zur Wirksamkeit der Schriftform. Die allgemeinen Geschäftsbedingungen von IDC sowie die Software-Lizenzbestimmungen bilden einen integrierenden Bestandteil dieser Vereinbarung. Die Übertragung von Rechten aus dieser Vereinbarung durch den Kunden an Dritte ist ausgeschlossen. Im weitern ist der Kunde nicht davon entbunden, für eine regelmässige und ordnungsgemässe Datensicherung zu sorgen. Es gilt schweizerisches Recht. Ausschliesslicher Gerichtsstand für allfällige Streitigkeiten aus dieser Vereinbarung ist das am Hauptsitz von IDC AG in der betreffenden Sache zuständige Gericht.

GEWÄHRLEISTUNG/GEFAHRTRAGUNG

Mit der Übergabe der Software geht die Gefahr des zufälligen Untergangs und einer zufälligen Verschlechterung, insbesondere die Gefahr eines Diebstahls auf Sie über. Ihnen steht es frei, hierfür eine entsprechende Versicherung abzuschliessen. Im Falle einer Mitgliedschaft im KEYMEMBER-Programm des Distributors, ist eine entsprechende Versicherung Ihrer Lizenzen inbegriffen.

ANWENDBARES RECHT/GERICHTSSTAND

Für diese Vertragsergänzungen und ihre Auslegung sowie insbesondere alle im Namen und Auftrag von GRAPHISOFT SE, Budapest, vom lokalen Distributor einzuleitenden Massnahmen oder Rechtsvorkehrungen gilt das Recht des Wohnsitzlandes des End-Kunden.

Der Gerichtsstand für Schweizerische Endkunden ist Zürich, für Endkunden aus dem Fürstentum Liechtenstein ist es Vaduz.

ÄNDERUNGEN

Erweiterungen, Einschränkungen oder auch nur teilweise Veränderungen dieses Lizenzvertrages bedürfen in jedem Fall der Schriftform. Sollten Sie Fragen zu diesem Vertrag haben oder sollten Sie sich aus sonstigen Gründen mit dem Distributor oder GRAPHISOFT SE, Budapest in Verbindung setzen wollen, wenden Sie sich bitte an:

idc informatik distribution corporation ag
Fellenrütistrasse 80
6390 Engelberg
Geschäftsführer/Inhaber: Lukas Desserich
Tel. +41 (0) 41 637 47 37, Fax +41 (0) 41 637 47 38
E-Mail: l.desserich@idcag.ch

ARCHICAD-Partner Schweiz

ARCHICAD Generalimporteur

informatik distribution corporation ag

Fellenrütistrasse 80

6390 Engelberg

Tel. +41 (0) 41 637 47 37, Fax +41 (0) 41 637 47 38

E-Mail: info@idcag.ch

Web: www.archicad.ch

ARCHICAD-Partner

ArchiDraft International

Bahnhofplatz 10b, 8853 Lachen

Tel. 055 462 20 22, Fax 055 462 20 21

www.archidraft.ch

Atelier D'Architettura Mario Fossati

Via Fontana 7

6933 Muzzano

Mob. 079 409 82 68

Data Quest AG Apple Premium Reseller

Theaterplatz 8, 3000 Bern 7

Tel. 031 310 29 39, Fax 031 310 29 31

www.dataquest.ch

Baarerstrasse 11, 6300 Zug

Tel. 041 725 40 80, Fax 041 725 40 81

www.dataquest.ch

Bahnhofplatz 1, 8001 Zürich

Tel. 044 265 10 10, Fax 044 265 10 11

www.dataquest.ch

Moosmattstrasse 36, 8953 Dietikon

Tel. 044 745 77 77, Fax 044 745 77 88

www.dataquest.ch

Pilatusstrasse 18, 6003 Luzern

Tel. 041 248 50 70, Fax 041 248 50 71

www.dataquest.ch

IDC AG Zentralschweiz (Hauptsitz)

ArchiCAD Beratungs- und Trainingscenter Schweiz

Kägswilerstrasse 29

6060 Sarnen

Tel. +41 (0) 41 368 20 70, Fax +41 (0) 41 368 20 79

www.idc.ch

IDC AG Zürich

Hardturmstrasse 161

8005 Zürich

Tel. 044 271 88 00, Fax 044 271 88 01

www.idc.ch

IDC AG Uster

Oberlandstrasse 98

8610 Uster

Tel. 044 940 55 20, Fax 044 940 55 18

www.idc.ch

IDC AG Bern

Papiermühlestrasse 71

3014 Bern

Tel.: 031 332 32 06, Fax: 031 332 32 04

www.idc.ch

IDC AG St.Gallen

Tschudistrasse 43

9000 St.Gallen

Tel.: 071 227 86 30, Fax: 071 227 86 39

www.idc.ch

PC AG

Bahnhofstrasse 48, 9443 Widnau

Tel. 071 727 16 00, Fax 071 727 16 01

www.pc-ag.ch

Schneider Software AG

Eisenbahnstrasse 62, 3645 Thun-Gwatt

Tel. 033 334 04 24, Fax 033 335 20 22

www.schneider.ch