

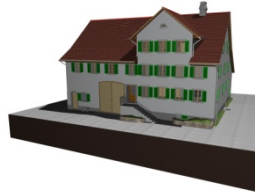
Digitale Gebäudeaufnahmen von VDE

Im Bereich der Gebäudevermessung setzen wir modernste Lasertechnik zur digitalen Bestandaufnahme Ihres Projektes ein. Mit Archicad erstellen wir Ihnen ein 3-dimensionales Abbild Ihrer Liegenschaft. Unser Focus liegt zu 100% auf der digitalen Planerfassung. Unser Bestreben geht dahin, dass Sie eine optimale Planungsgrundlage erhalten.

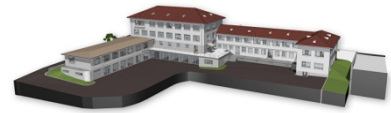
VDE arbeitet vor allem im Bereich der Gebäudeaufnahmen und hat grosse Erfahrung mit verschiedensten Liegenschaften.



Einfamilienhäuser



Mehrfamilienhäuser



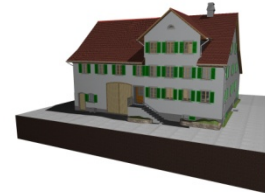
Bürogebäude



Hotels



Industriegebäude



Bauernhäuser

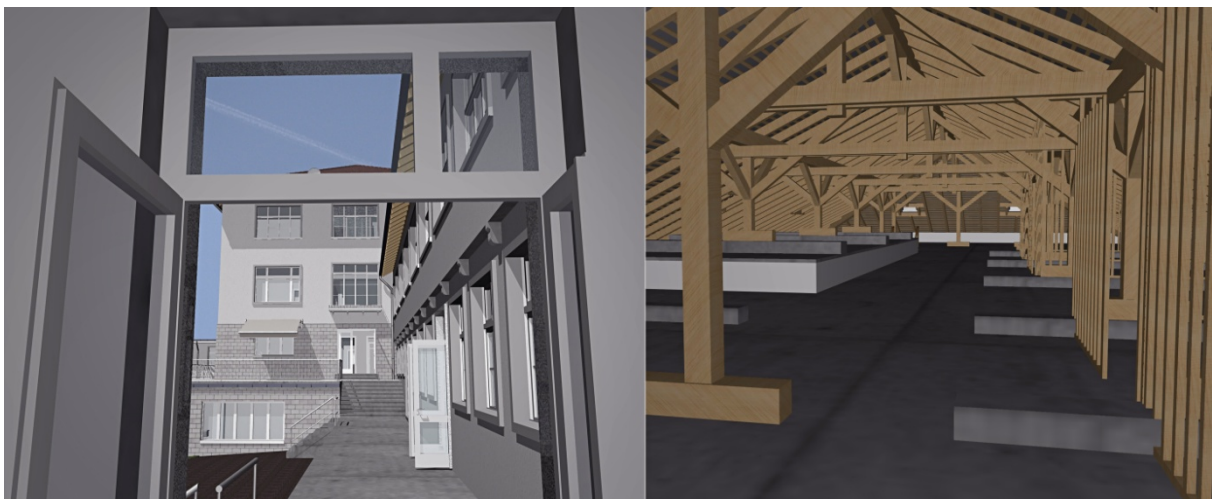
Formate:

Nebst den beiden ArchiCAD Formaten .pln und .pla können wir unseren Kunden die Daten in weiteren Formaten abgeben.

- * .dwg Original AutoCAD-Datei
- * .dxf Drawing Exchange Format von AutoCAD-Datei
- * .pdf Adobe Acrobat Datei
- * .ifc interdisziplinären Austausch intelligenter Objektdaten für Kunden mit anderen CAD-Systeme

3- dimensionales Gebäudemodel

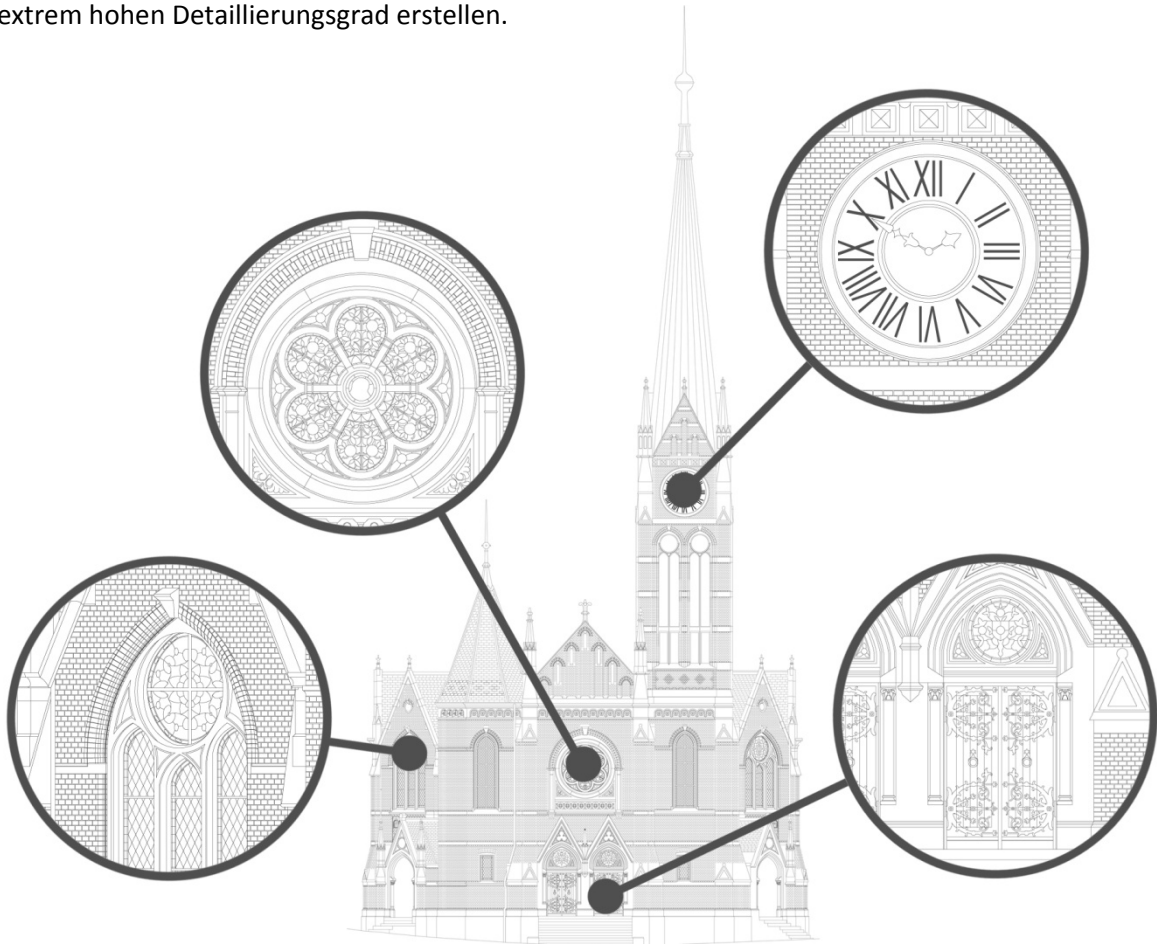
Wir sehen unsere Stärke vor allem im 3-dimensionalen und massgetreuen zeichnen Ihrer Liegenschaft. Selbst komplizierte Dachstühle oder verwinkelte Keller erhalten Sie komplett in 3D.



Die Grundriss plane von VDE bieten eine saubere, mit Layer strukturierte Oberfläche die den heutigen Planungsstandarts entspricht. Sie erhalten somit eine optimale Grundlage für Ihre weiteren Planungsvorhaben.



dDurch modernste 3D-Laserscanner und langjährige Erfahrung können Fassadenpläne mit einem extrem hohen Detaillierungsgrad erstellen.



Kontakt & Kosten :

Die Kosten für die Gebäudeaufnahmen hängen direkt vom gewünschten Detaillierungsgrad ab. Durch die Arbeit mit modernster Lasertechnik kann VDE Ihnen innert kurzer Zeit qualitativ hochwertige und preiswerte Gebäudepläne liefern. Für eine detaillierte Preisofferte wenden Sie sich an:

VDE Villa Digital Engineering

Tittwiesenstrasse 55
7000 Chur

Tel: (081) 286-63-63

Fax: (081) 286-63-64

mail@vde.ch

www.vde.ch