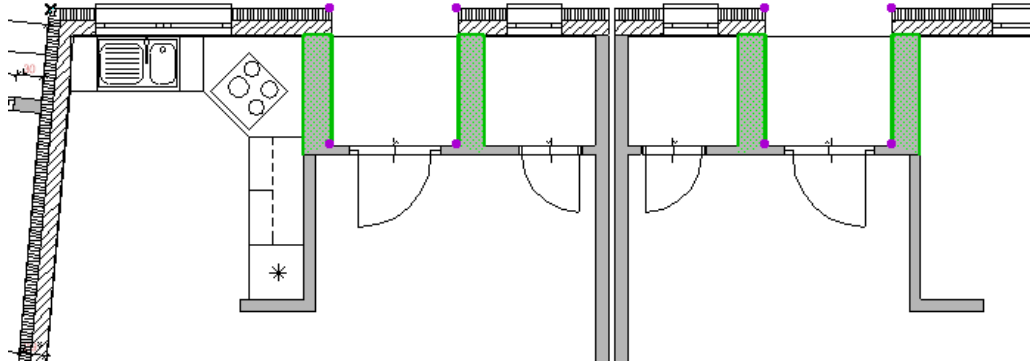


## 02.2 Mehrschichtige Aussenwände

## Vorgehen:

Aktivieren Sie mit SHIFT-Klick die vier Aussenwände des Eingangsbereichs:



Rufen Sie die *Wand Auswahl-Einstellungen* auf und weisen Sie den aktivierten Wänden das neue mehrschichtige Bauteil „Mauerwerk 14/10/15“ zu. Aktivieren Sie bei den Bauteilschraffuren wieder jeweils die Option „Struktureinstellungen anwenden“.

