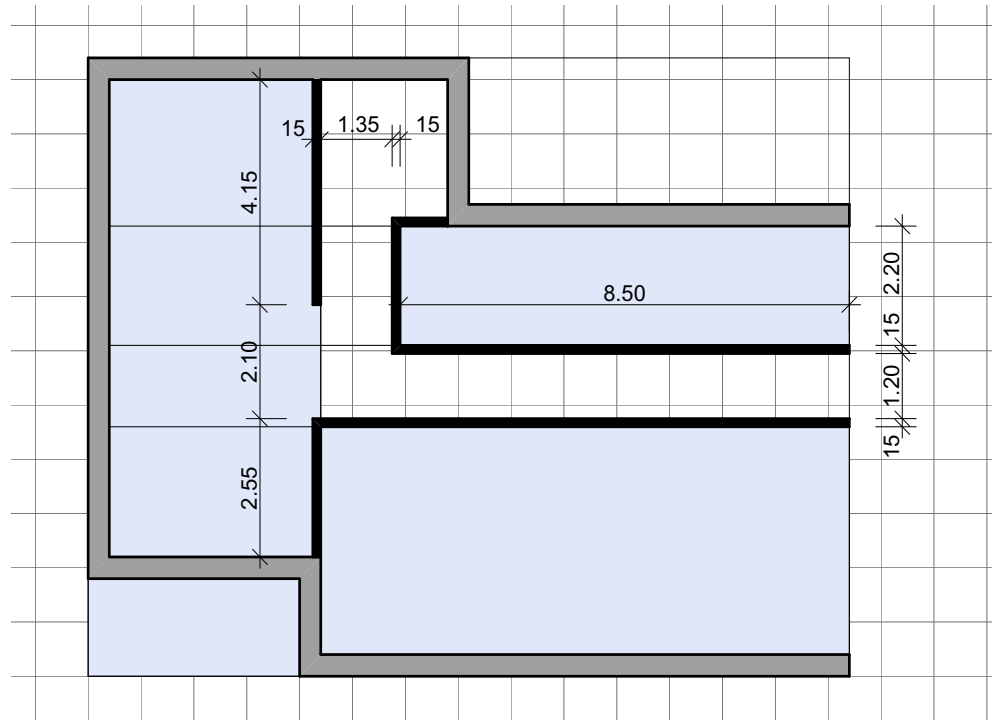


D-04.4 Innenwände EG (Struktur)

Aufgabe:

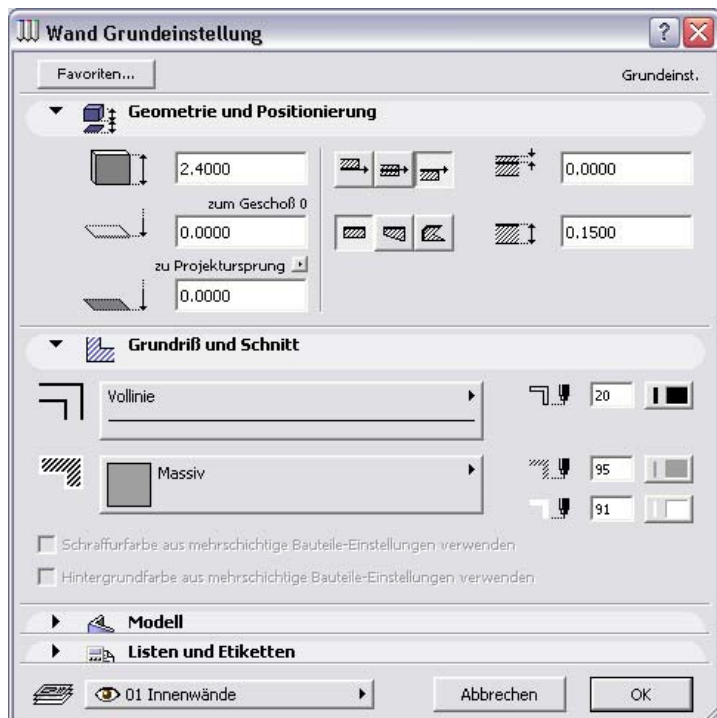
In der folgenden Aufgabe werden wir zuerst die wichtigsten strukturellen Innenwände zeichnen und anschliessend die restlichen Innenwände aufbauen.



Neue Einstellungen für die Innenwände:

- Wandhöhe **2.40**
- Konstruktionslinie **Unten**
- Dicke **0.15**
- Ebenen **01 Innenwände**

Die restlichen Einstellungen können übernommen werden.

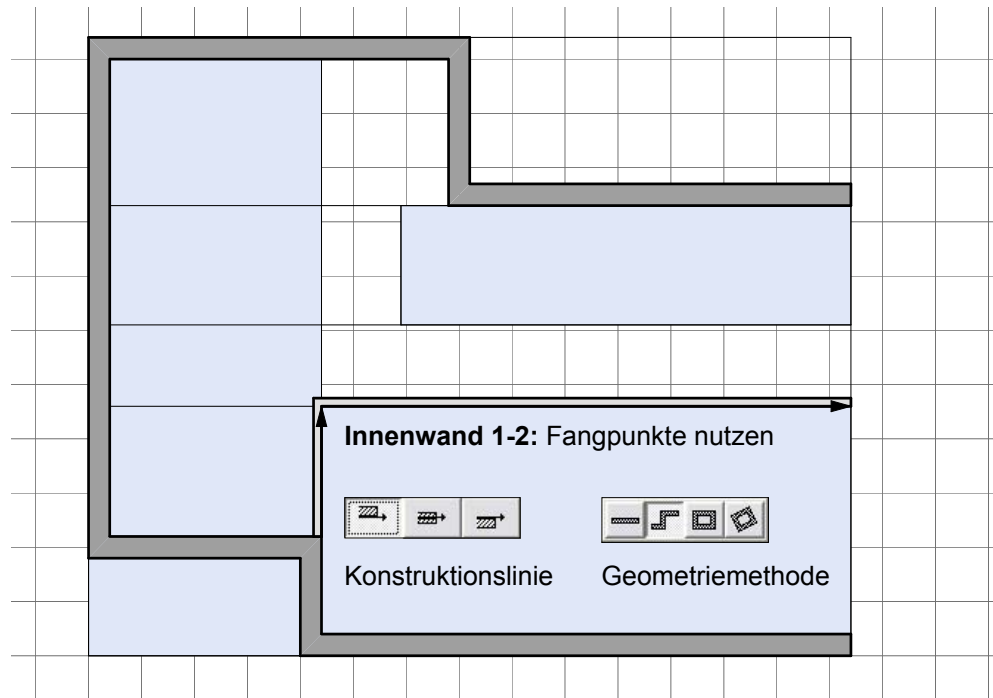




D-04.4 Innenwände EG (Struktur)

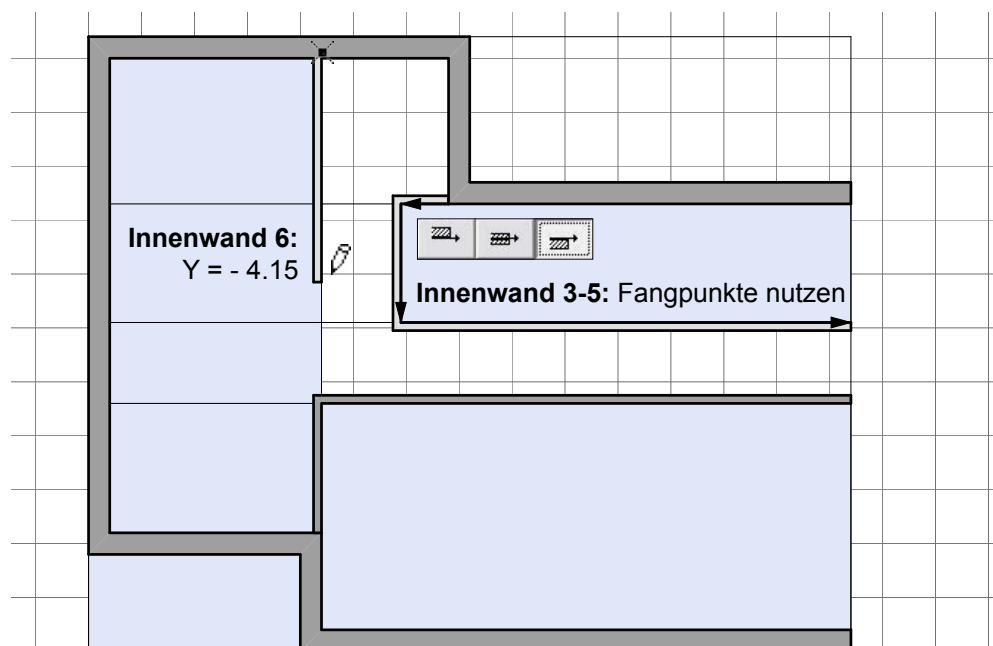
Tipp Innenwand 1-2:

Die Innenwände werden analog zu den bereits gezeichneten Aussenwänden aufgebaut. Relevant für diese Aufgabe ist die geeignete Wahl der Konstruktionslinien. Vergleiche das unten aufgeführte Beispiel....



Tipp Innenwand 3-6:

Für die weiteren strukturellen Innenwände fahren wir identisch weiter. Innenwand 6: Start am Kreuzungspunkt, SHIFT-Taste, Y= -4.15



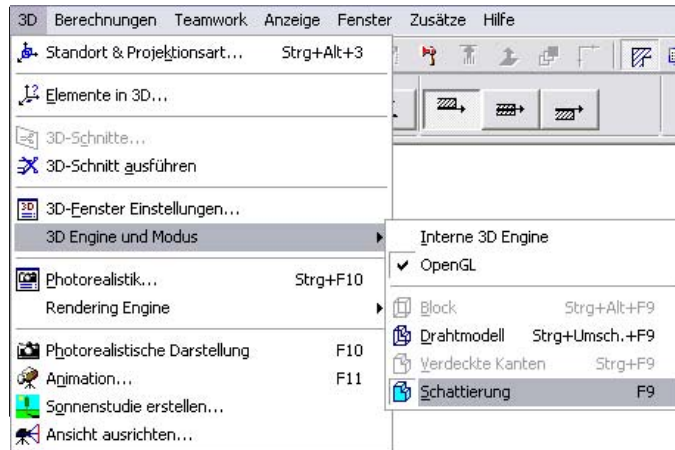


D-04.5 Kontrolle im 3D

Aufgabe:

Zur Überprüfung unserer bisherigen Arbeit werden wir die Aussen- und Innenwände dreidimensional betrachten. Da wir ja bei allen Wänden die 3D Informationen bestimmt haben, können wir das Projekt räumlich kontrollieren.

Siehe C-05 Standort + Projektionsart, C-05 3D Engine + Modus, C-09 Grundriss, C-09 3D-Fenster



Tipp:

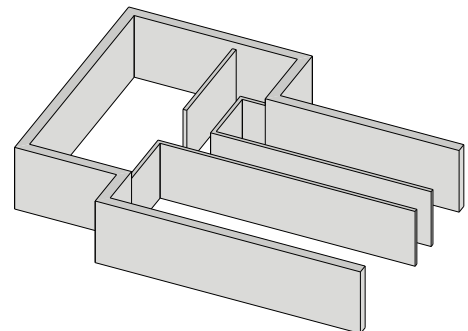
Teste die 3D Möglichkeiten einfach mal aus.

Anmerkung:

Wir werden im Verlauf der Ausbildung noch intensiv mit den 3D Möglichkeiten arbeiten... Lass Dich überraschen!

Kontrolle:

Sind alle Innenwände 30cm tiefer? Wenn ja, gratulieren wir zum ersten Modell!



Tipp:

Wie komme ich wieder in die Grundrissdarstellung zurück?

- 3D Fenster schliessen
- oder einfach in das Grundrissfenster klicken
- oder im Menü: Fenster auf den Grundriss wechseln
- oder durch die Kurzbefehle CTRL 2 (Windows) resp. Apfel-Taste 2 (Macintosh)

D-04.6 Projekt sichern

Sinnvoller Weise werden wir bei einem gewissen Stand der Arbeit unser Projekt sichern. Im Menü *Ablage Sichern als* definieren wir den Ort, wo das Projekt gespeichert werden soll und den Projektnamen.

Siehe C-01 Sichern als..., C-01 Sichern



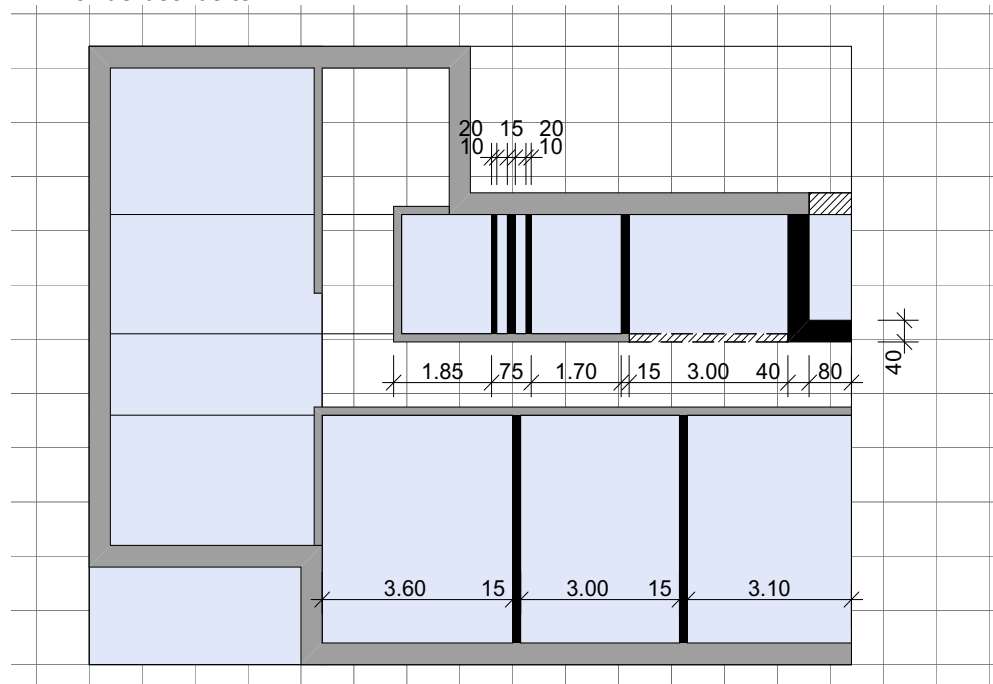


D-04.7 Innenwände EG

Aufgabe:

Die restlichen Innenwände (tragend/trennend) haben 2 interessante Teilaufgaben.

- Wände mit definiertem Abstand zeichnen
- Wände bearbeiten



D-04.8 Wände mit definiertem Abstand

Bis jetzt konnten wir Wände immer mit einem bestimmten Anfangspunkt zeichnen. Die Innenwände der Zimmer sind jedoch noch nicht definiert, d.h. wir müssen den Anfangspunkt einer solchen Innenwand zuerst bestimmen.

Vorgehen:

- **Nullpunkt** auf die innere Zimmerecke setzen, Cursor auf dem Nullpunkt "parken"
- Eingabe **X= 3.6** (Anfangspunkt der Wand)
- Danach kann grafisch weiter gezeichnet werden (Maus nach oben ziehen, etc.)

